



A23 - 2 PIECES + - 2ème ETAGE

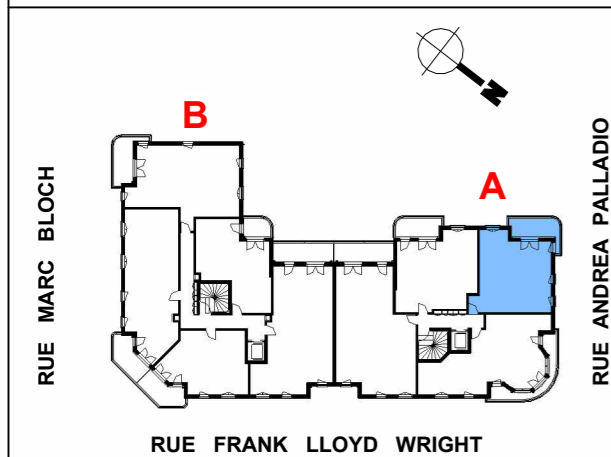
SURFACES HABITABLES

ENTREE	6.75 m ²
SEJOUR/CUISINE	26.75 m ²
CHAMBRE	13.36 m ²
SDE/WC	4.82 m ²
CELLIER	1.10 m ²
TOTAL	52.78 m²

SURFACES DES EXTERIEURS

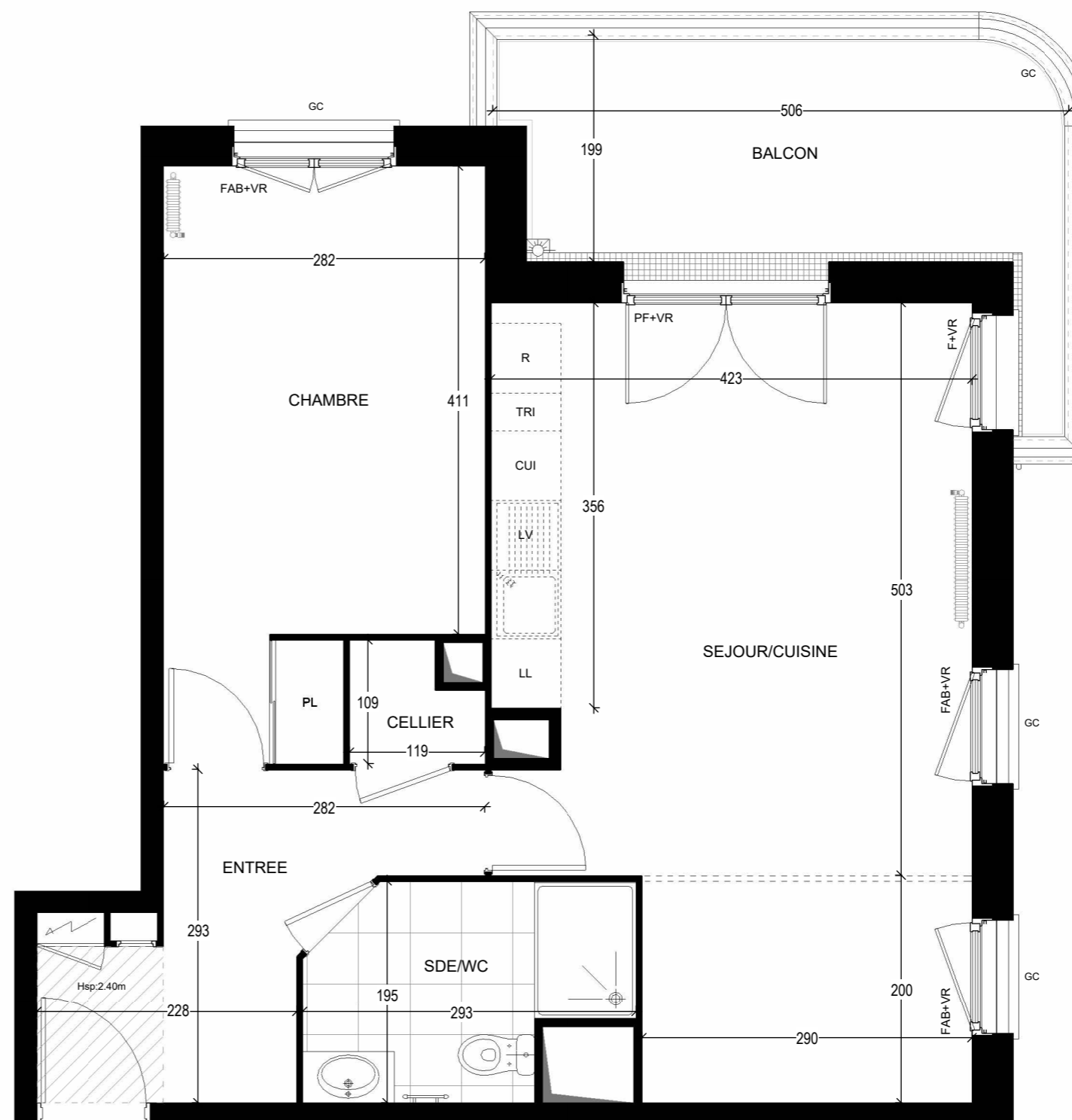
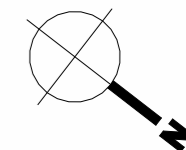
BALCON	10.35 m ²
TOTAL	10.35 m²

LOCALISATION



LE PALLADIO - WRIGHT

Plan préliminaire de réservation



INDICE : 170-723

Nota 1: Les surfaces des placards (PL) sont comprises dans la surface des pièces où ils se situent.
 Nota 2: Des modifications sont susceptibles d'être apportées à ce plan en fonction des nécessités techniques, réglementaires ou administratives de la réalisation, tant en ce qui concerne les dimensions libres que l'équipement. Les surfaces indiquées pourront faire l'objet d'une différence de moins de 3% tel que précisé dans le contrat de réservation. Les retombées, faux-plafonds, seuils, trappes de visites ainsi que l'emplacement des équipements sont figurés à titre indicatif. Les plantations éventuelles ne sont pas contractuelles. Aucun plan de travail ni mobilier dans les cuisines n'est prévu.
 Nota 3: L'embranchement maximum pourrait être de 25cm pour les terrasses.
 Nota 4: Le positionnement, le nombre et les dimensions des radiateurs n'ont pas de valeur contractuelle. Ils sont susceptibles de modification en cours de réalisation du programme.

LEGENDE

PF	PORTE-FENETRE	FS	FENETRE A SOUFFLET	R	EMPL. REFRIGERATEUR		FAUX-PLAFOND
FAB	FENETRE ALLEGE BASSE	VR	VOLET ROULANT	CU	EMPL. CUISSON		ESPACE VERT
F	FENETRE	GC	GARDE-CORPS	LV	EMPL. LAVE-VAISSELLE		BANDE STERILE
FR	FENETRE RONDE	VR	VOLET ROULANT	LL	EMPL. LAVE-LINGE		CLOTURE GRILLAGEE
		PL	PLACARD	TRI	EMPL. TRI SELECTIF		PARE-VUE