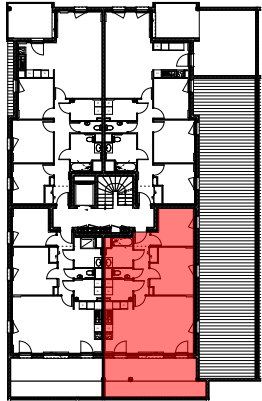




**DOMAINE  
DES  
ARBRES**  
CHARTRES

**LOCALISATION**

**A104 • 3 PIECES • 1ER ETAGE**



**SURFACES HABITABLES (m<sup>2</sup>)**

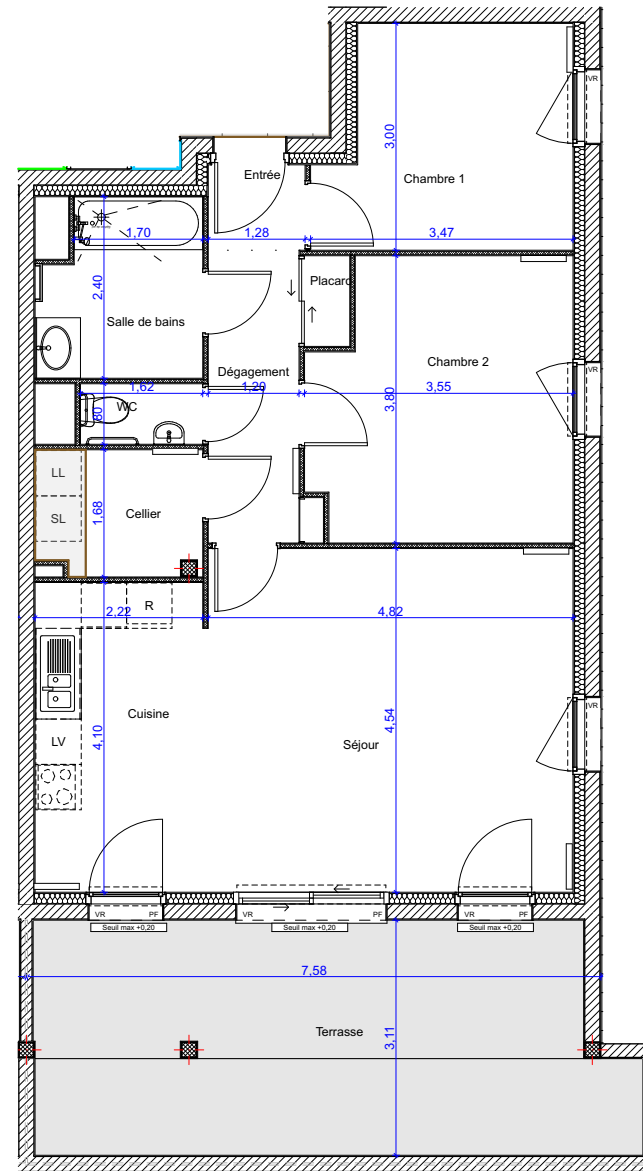
Séjour / cuisine	31,26
Chambre 01	9,24
Chambre 02	12,42
Cellier	3,58
Salle de bains	4,86
WC	1,29
Dégagement	4,65
Entrée	1,45
Placard	0,72

**69,47 m<sup>2</sup>**

**SURFACES DES EXTERIEURS (m<sup>2</sup>)**

Terrasse	23,54
----------	-------

**LE DOMAINE DES ARBRES**  
Plan préliminaire de réservation



**LEGENDE**

	RADIATEUR		SOFFITES / FAUX PLAFONDS
	PORTE-FENETRE		EMPL. CUISSON ETEL : ESPACE TECHNIQUE ELECTRIQUE
	VR : VOLET ROULANT		LL/SL : EEMPL. LAVE-LINGE / SECHE-LINGE
	LV : EEMPL. LAVE-VAISSELLE		R : EEMPL. REFRIGERATEUR
	PL : PLACARD		

**NOTA 1 :** Des modifications sont susceptibles d'être apportées à ce plan en fonction des nécessités techniques, réglementaires ou administratives de la réalisation, tant en ce qui concerne les dimensions libres que l'équipement. Les surfaces indiquées sont approximatives, les retombées, faux-plafonds, seuils, trappes de visites, ainsi que l'emplacement des équipements sont figurés à titre indicatif. Les plantations éventuelles ne sont pas contractuelles. Aucun plan de travail ni mobilier dans les cuisines n'est prévu.  
**NOTA 2 :** L'embranchement maximum pourrait être : de 15 cm au droit des balcons, de 20 cm au droit des terrasses (si chape), de 25 cm au droit des terrasses (sans chape), de 20 cm au droit des terrasses à RDC  
**NOTA 3 :** Le positionnement, le nombre et les dimensions des radiateurs pourront varier selon l'étude thermique d'exécution et l'apport en énergie du concessionnaire.