



## APPARTEMENT N° A33

3 Pièces - 3e Etage

### SURFACES HABITABLES

Entrée	2.44 m <sup>2</sup>
Séjour / Cuisine	24.18 m <sup>2</sup>
Chambre 1	11.65 m <sup>2</sup>
Chambre 2	9.02 m <sup>2</sup>
Dgt	5.36 m <sup>2</sup>
SdB	5.60 m <sup>2</sup>
Wc	1.78 m <sup>2</sup>

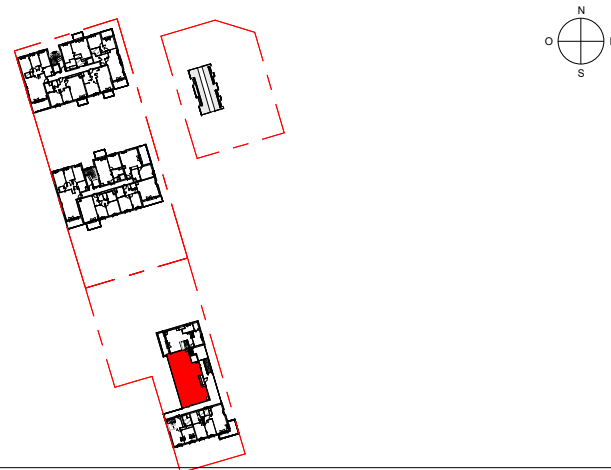
**TOTAL** 60.04 m<sup>2</sup>

### SURFACES DES EXTERIEURS

Terrasse	22.55 m <sup>2</sup>
----------	----------------------

**TOTAL** 22.55 m<sup>2</sup>

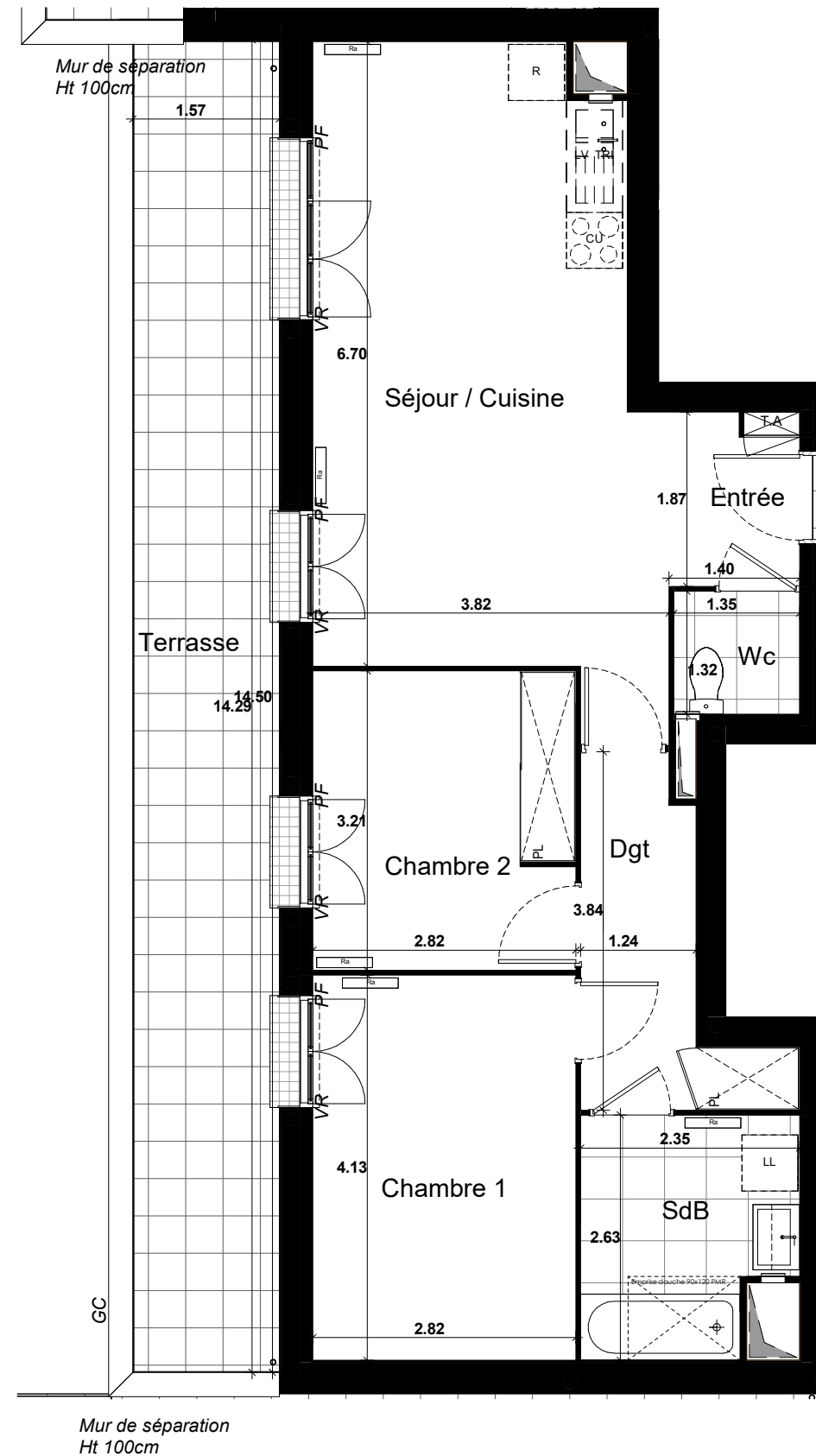
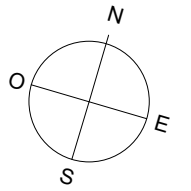
### LOCALISATION



NOTA 1 : Les surfaces des placards (PL) sont comprises dans la surface des pièces où ils se situent.  
 NOTA 2 : Des modifications sont susceptibles d'être apportées à ce plan en fonction des nécessités techniques, réglementaires ou administratives de la réalisation, tant en ce qui concerne les dimensions libres que l'équipement. Les surfaces peuvent varier dans la limite de 3%, les retombées, faux-plafonds, seuils, trappes de visites, ainsi que l'emplacement des équipements sont figurés à titre indicatif. Les plantations éventuelles ne sont pas contractuelles. Aucun plan de travail ni mobilier dans les cuisines n'est prévu.  
 NOTA 3 : L'embranchement maximum pourrait être de 25 cm pour les terrasses.  
 NOTA 4 : Le positionnement, le nombre et les dimensions des radiateurs n'ont pas de valeur contractuelle. Ils sont susceptibles de modifications en cours de réalisation du programme.

## VILLA VERDE

### Plan préliminaire de réservation



INDICE : 250.923

#### LEGENDE

	SOFFITE/FAUX-PLAFOND
	RADIATEUR (Ra)
	PARE-VUE
	ROBINET PUISAGE

VR : VOLET ROULANT
F : FENÊTRE
PF : PORTE-FENÊTRE
GC : GARDE-CORPS

R : EMPL. REFRIGERATEUR
CU : EMPL. CUISSON
LL : EMPL. LAVE-LINGE

PL : PLACARD
T.A. : TABLEAU ELECTRIQUE
LV : EMPL. LAVE-VAISSELLE

	BANDE STERILE
	HAIE VEGETALE
	ESPACE VERT
	PRISE EXTERIEURE