

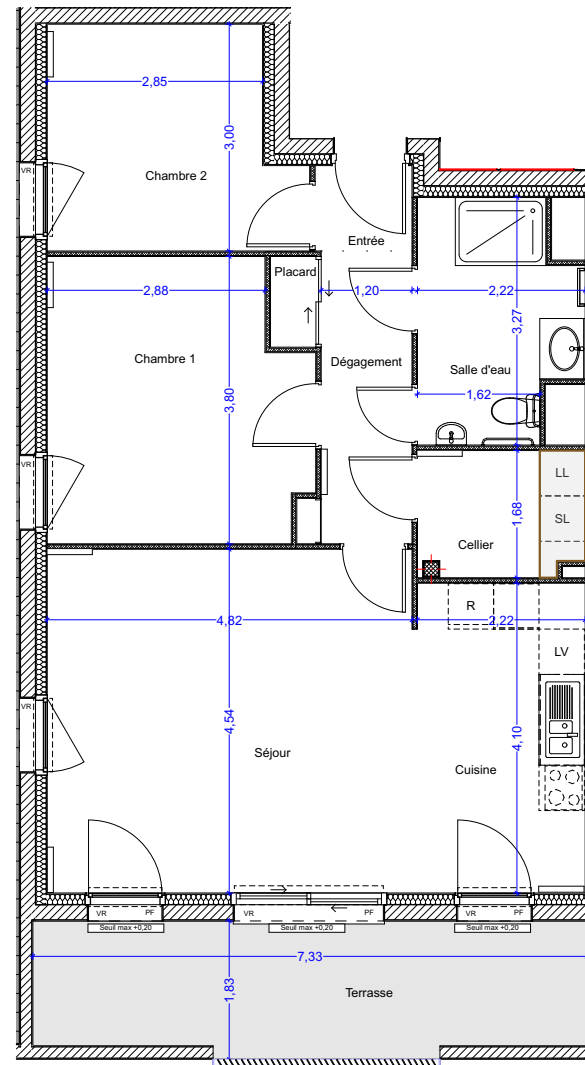
**SURFACES HABITABLES (m<sup>2</sup>)**

Séjour / cuisine	31,26
Chambre 01	12,42
Chambre 02	9,24
Cellier	3,60
Salle d'eau	6,27
Dégagement	4,65
Entrée	1,45
Placard	0,72
<b>Total</b>	<b>69,61 m<sup>2</sup></b>

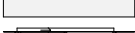
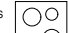
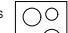

**SURFACES DES EXTERIEURS (m<sup>2</sup>)**

Terrasse	12,63
----------	-------

**LE DOMAINE DES ARBRES**  
 Plan préliminaire de réservation



**LEGENDE**

 RADIATEUR   
  PORTE-FENETRE   
  SOFFITES / FAUX PLAFONDS   
  EMPL. CUISSON   
 ET EL : ESPACE TECHNIQUE ELECTRIQUE   
 VR : VOLET ROLANT   
 LL/SL : EEMPL. LAVE-LINGE / SECHE-LINGE   
 LV : EEMPL. LAVE-VAISSELLE   
 R : EEMPL. REFRIGERATEUR   
 PL : PLACARD

**NOTA 1 :** Des modifications sont susceptibles d'être apportées à ce plan en fonction des nécessités techniques, réglementaires ou administratives de la réalisation, tant en ce qui concerne les dimensions libres que l'équipement. Les surfaces indiquées sont approximatives, les rebombés, faux-plafonds, seuils, trappes de visites, ainsi que l'emplacement des équipements sont figurés à titre indicatif. Les plantations éventuelles ne sont pas contractuelles. Aucun plan de travail ni mobilier dans les cuisines n'est prévu.  
**NOTA 2 :** L'embranchement maximum pourrait être : de 15 cm au droit des balcons, de 20 cm au droit des terrasses (si chape), de 25 cm au droit des terrasses (sans chape), de 20 cm au droit des terrasses à RDC  
**NOTA 3 :** Le positionnement, le nombre et les dimensions des radiateurs pourront varier selon l'étude thermique d'exécution et l'apport en énergie du concessionnaire.