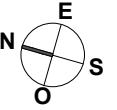




LES JARDINS DE NICOLE

Plan préliminaire



APPARTEMENT B01 4 PIECES - RDC

SURFACES

ENTREE	6.6 m ²
SEJOUR / CUISINE	36.0 m ²
CHAMBRE 1	13.3 m ²
CHAMBRE 2	9.2 m ²
CHAMBRE 3	12.1 m ²
SALLE DE BAIN	4.1 m ²
WC	1.3 m ²

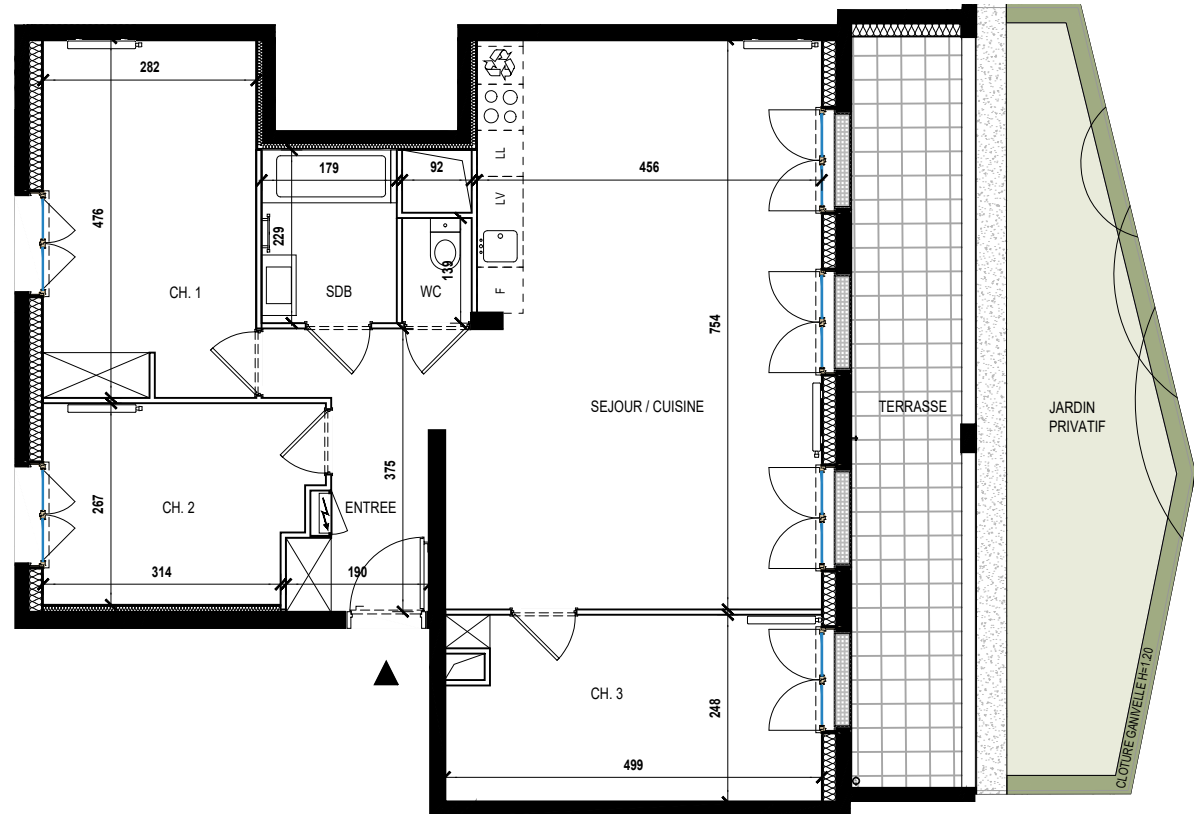
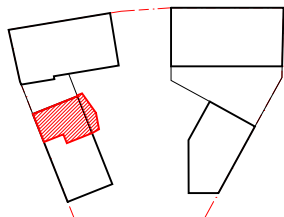
TOTAL DES SURFACES HABITABLES 82.6 m²

TERRASSE 14.6 m²

JARDIN (HORS TERRASSE) 23.1 m²

TOTAL DES SURFACES ANNEXES 37.7 m²

LOCALISATION



NOTA : Les surfaces sont mentionnées à titre indicatif et sont susceptibles de variations dans les tolérances du contrat. Les gaines techniques, faux plafonds, soffites connus sont mentionnés à titre indicatif. Pour des raisons techniques, administratives ou réglementaires, les plans ainsi que les éléments techniques sont susceptibles d'être modifiés. La représentation des éléments de cuisine et salle de bain n'a qu'une valeur illustrative. La surface habitable des placards est incluse dans celle des pièces attenantes.

LEGENDE :

Soffites



Fenêtre



Porte-fenêtre



Indice

030.723

