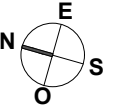




LES JARDINS DE NICOLE

Plan préliminaire



APPARTEMENT B21 3 PIECES - 2ème ETAGE

SURFACES

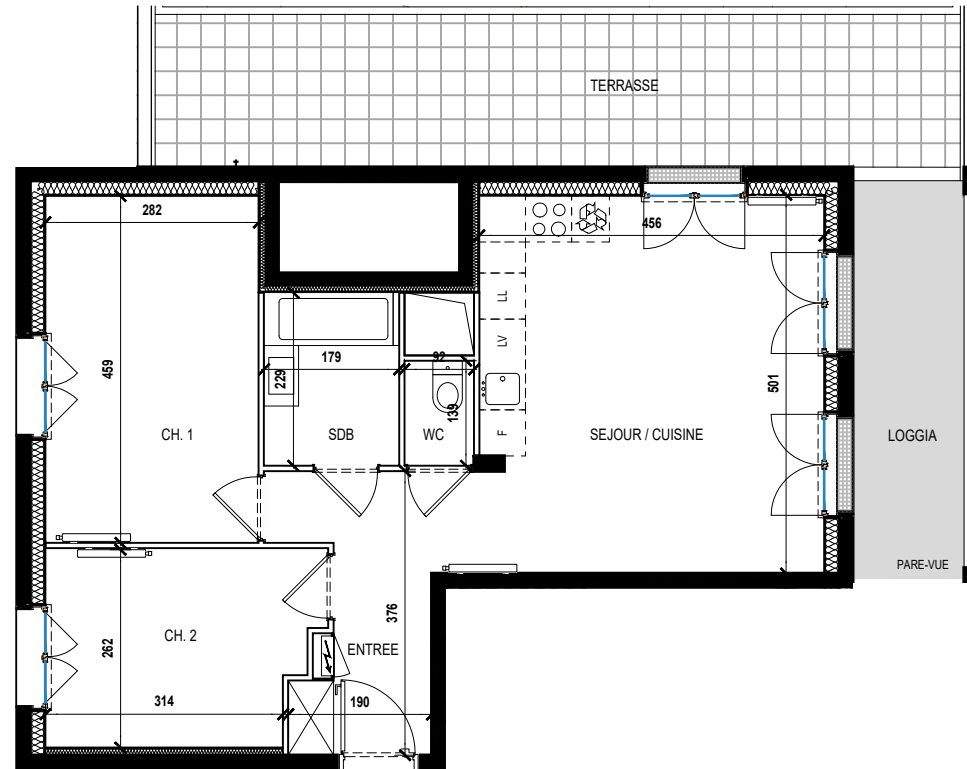
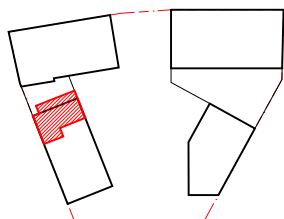
ENTREE	7.1 m ²
SEJOUR / CUISINE	22.8 m ²
CHAMBRE 1	12.9 m ²
CHAMBRE 2	9.1 m ²
SALLE DE BAIN	4.1 m ²
WC	1.3 m ²

TOTAL DES SURFACES HABITABLES 57.3 m²

LOGGIA 7.8 m²
TERRASSE 21.5 m²

TOTAL DES SURFACES ANNEXES 29.3 m²

LOCALISATION



NOTA : Les surfaces sont mentionnées à titre indicatif et sont susceptibles de variations dans les tolérances du contrat. Les gaines techniques, faux plafonds, soffites connus sont mentionnés à titre indicatif. Pour des raisons techniques, administratives ou réglementaires, les plans ainsi que les éléments techniques sont susceptibles d'être modifiés. La représentation des éléments de cuisine et salle de bain n'a qu'une valeur illustrative. La surface habitable des placards est incluse dans celle des pièces attenantes.

LEGENDE :

Soffites	Fenêtre	Porte-fenêtre

Indice
030.723

