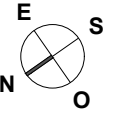




# LES JARDINS DE NICOLE

## Plan préliminaire de réservation



### APPARTEMENT D12 3 PIECES - 1er ETAGE

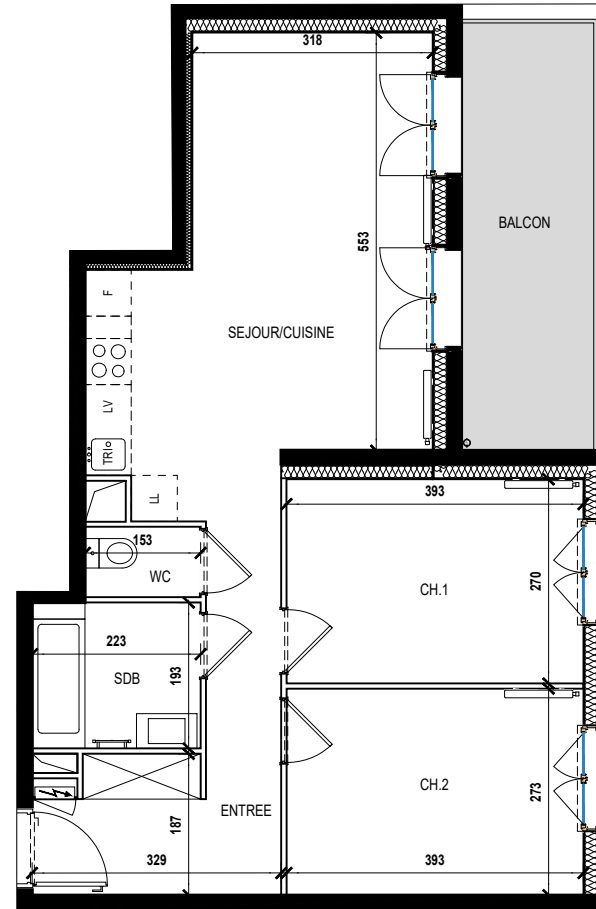
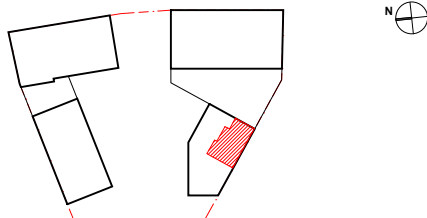
#### SURFACES

ENTREE	8.8 m <sup>2</sup>
SEJOUR/CUISINE	23.0 m <sup>2</sup>
CHAMBRE 1	10.7 m <sup>2</sup>
CHAMBRE 2	10.6 m <sup>2</sup>
SALLE DE BAIN	4.3 m <sup>2</sup>
WC	1.4 m <sup>2</sup>

**TOTAL DES SURFACES HABITABLES 58.8 m<sup>2</sup>**

**BALCON 10.3 m<sup>2</sup>**

#### LOCALISATION



NOTA : Les surfaces sont mentionnées à titre indicatif et sont susceptibles de variations dans les tolérances du contrat. Les gaines techniques, faux plafonds, soffites connus sont mentionnés à titre indicatif. Pour des raisons techniques, administratives ou réglementaires, les plans ainsi que les éléments techniques sont susceptibles d'être modifiés. La représentation des éléments de cuisine et salle de bain n'a qu'une valeur illustrative. La surface habitable des placards est incluse dans celle des pièces attenantes.

LEGENDE :

Soffites	Fenêtre	Porte-fenêtre

Indice  
**030.723**

