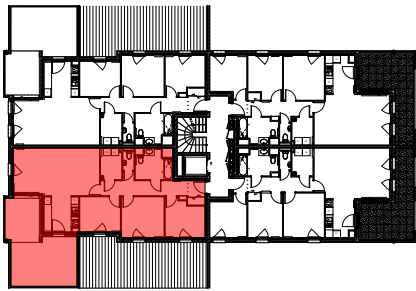


**LOCALISATION**

**D103 • 4 PIECES • 1ER ETAGE**



**SURFACES HABITABLES (m<sup>2</sup>)**

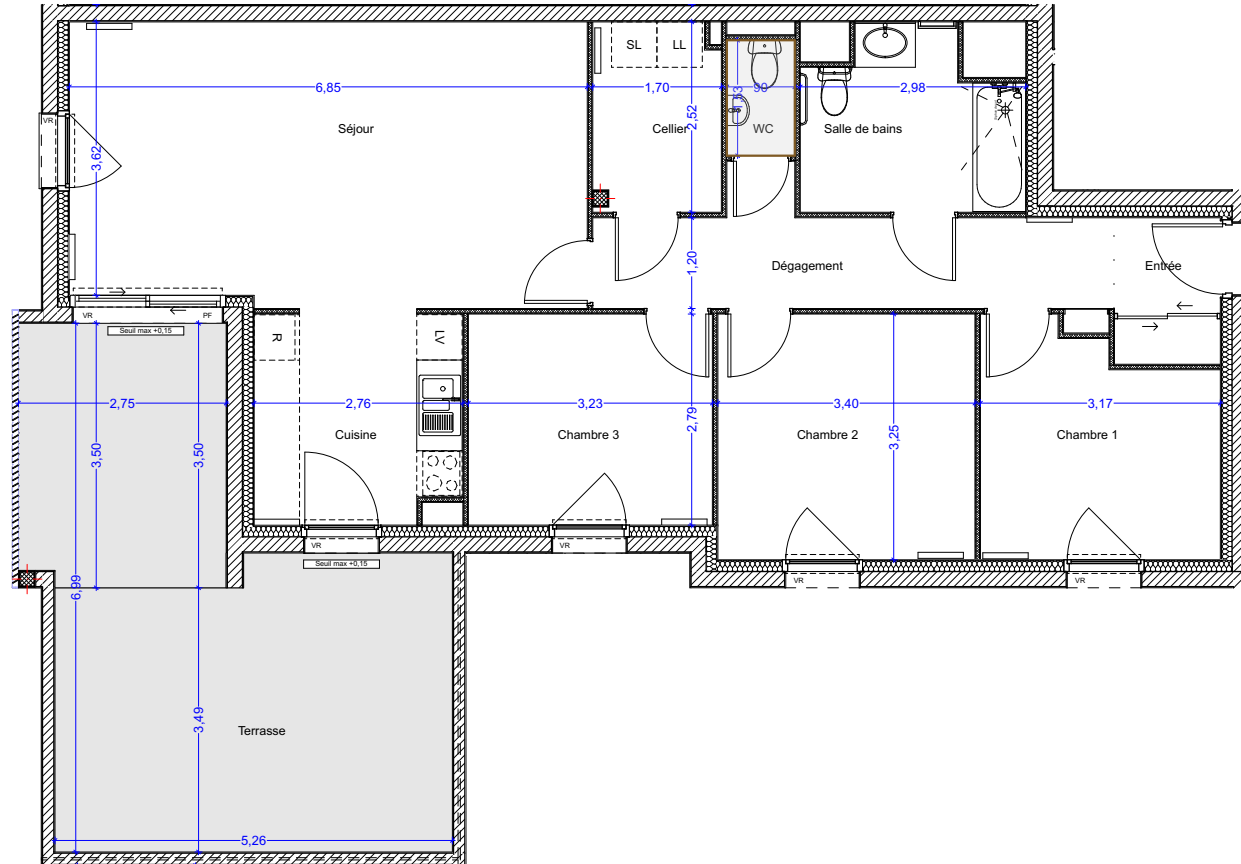
Séjour / cuisine	33,12
Chambre 01	9,01
Chambre 02	11,05
Chambre 03	9,00
Cellier	4,15
Salle de bains	6,34
WC	1,37
Dégagement	8,93
Entrée	1,79
Placard	0,84

**85,60 m<sup>2</sup>**

**SURFACES DES EXTERIEURS (m<sup>2</sup>)**

Terrasse	28,94
----------	-------

**LE DOMAINE DES ARBRES**  
Plan préliminaire de réservation



**LEGENDE**

	RADIATEUR		SOFFITES / FAUX PLAFONDS		PORTE-FENETRE		EMPL. CUISSON		ETEL : ESPACE TECHNIQUE ELECTRIQUE		VR : VOLET ROULANT		LL/SL : EEMPL. LAVE-LINGE / SECHE-LINGE		LV : EEMPL. LAVE-VAISSELLE		R : EEMPL. REFRIGERATEUR		PL : PLACARD
---	-----------	--	--------------------------	---	---------------	---	---------------	---	------------------------------------	---	--------------------	---	---	---	----------------------------	---	--------------------------	---	--------------

**NOTA 1 :** Des modifications sont susceptibles d'être apportées à ce plan en fonction des nécessités techniques, réglementaires ou administratives de la réalisation, tant en ce qui concerne les dimensions libres que l'équipement. Les surfaces indiquées sont approximatives, les retombées, faux-plafonds, seuils, trappes de visites, ainsi que l'emplacement des équipements sont figurés à titre indicatif. Les plantations éventuelles ne sont pas contractuelles. Aucun plan de travail ni mobilier dans les cuisines n'est prévu.  
**NOTA 2 :** L'embranchement maximum pourrait être : de 15 cm au droit des balcons, de 20 cm au droit des terrasses (si chape), de 25 cm au droit des terrasses (sans chape), de 20 cm au droit des terrasses à RDC  
**NOTA 3 :** Le positionnement, le nombre et les dimensions des radiateurs pourront varier selon l'étude thermique d'exécution et l'apport en énergie du concessionnaire.