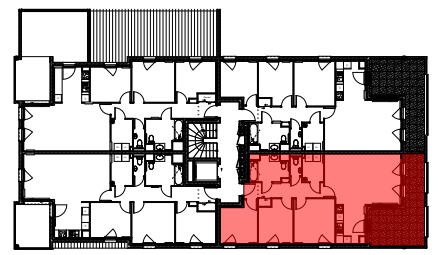




**LOCALISATION**

**E105 • 3 PIECES • 1ER ETAGE**



**SURFACES HABITABLES (m<sup>2</sup>)**

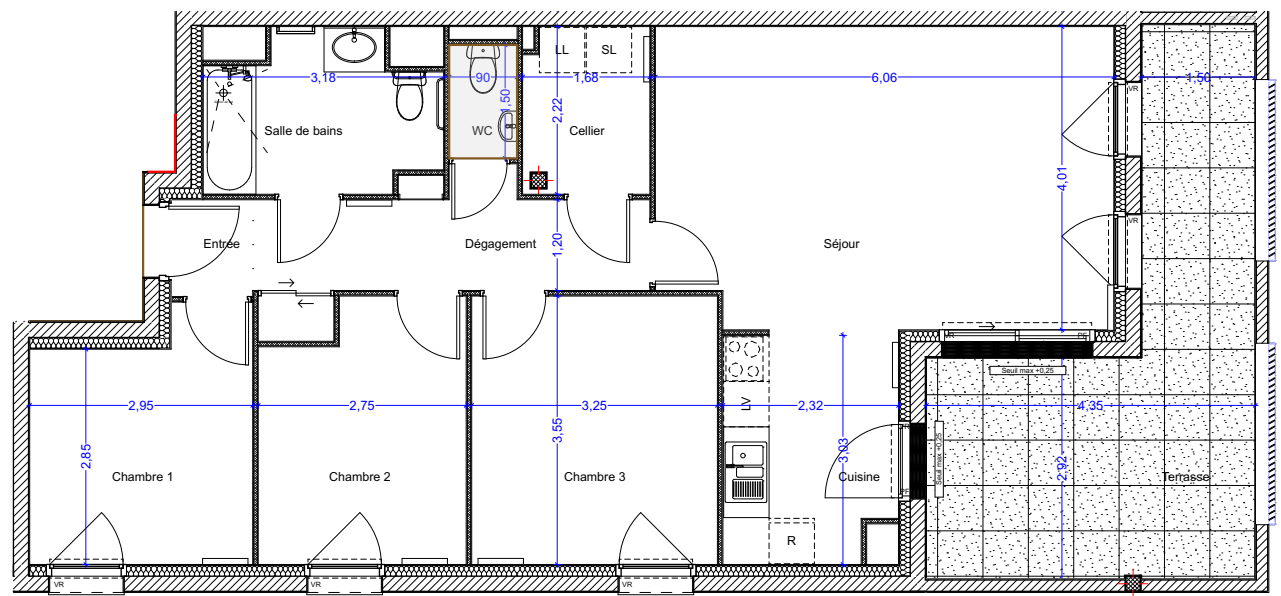
Séjour / cuisine	30,70
Chambre 01	9,07
Chambre 02	9,04
Chambre 03	11,53
Cellier	3,60
Salle de bains	5,90
WC	1,35
Dégagement	6,73
Entrée	1,38
Placard	0,60

**79,90 m<sup>2</sup>**

**SURFACES DES EXTERIEURS (m<sup>2</sup>)**

Terrasse	20,17
----------	-------

**LE DOMAINE DES ARBRES**  
 Plan préliminaire de réservation



**LEGENDE**



**NOTA 1 :** Des modifications sont susceptibles d'être apportées à ce plan en fonction des nécessités techniques, réglementaires ou administratives de la réalisation, tant en ce qui concerne les dimensions libres que l'équipement. Les surfaces indiquées sont approximatives, les retombées, faux-plafonds, seuils, trappes de visites, ainsi que l'emplacement des équipements sont figurés à titre indicatif. Les plantations éventuelles ne sont pas contractuelles. Aucun plan de travail ni mobilier dans les cuisines n'est prévu.  
**NOTA 2 :** L'embranchement maximum pourrait être : de 15 cm au droit des balcons, de 20 cm au droit des terrasses (si chape), de 25 cm au droit des terrasses (sans chape), de 20 cm au droit des terrasses à RDC  
**NOTA 3 :** Le positionnement, le nombre et les dimensions des radiateurs pourront varier selon l'étude thermique d'exécution et l'apport en énergie du concessionnaire.