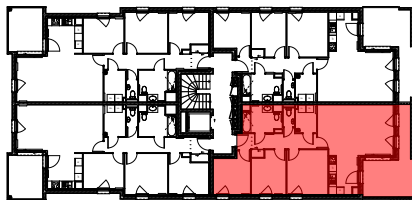




**LOCALISATION**

**E209 • 4 PIECES • 2EME ETAGE**



**SURFACES HABITABLES (m<sup>2</sup>)**

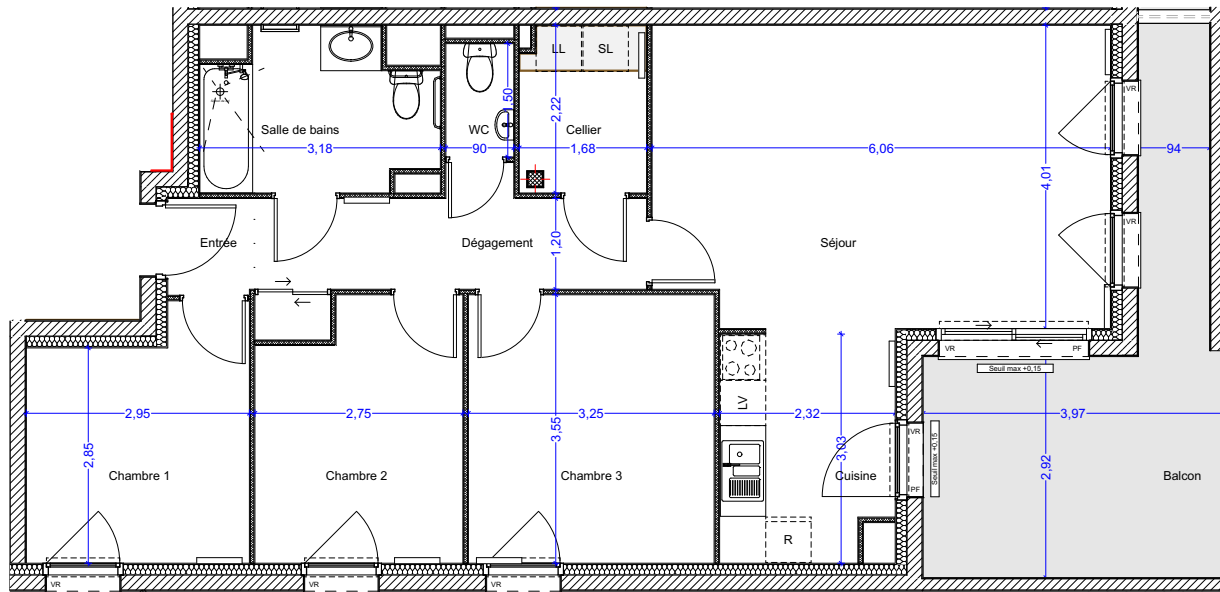
Séjour / cuisine	30,70
Chambre 01	9,07
Chambre 02	9,04
Chambre 03	11,53
Cellier	3,65
Salle de bain	6,01
WC	1,35
Dégagement	6,66
Entrée	1,45
Placard	0,60

**80,06 m<sup>2</sup>**

**SURFACES DES EXTERIEURS (m<sup>2</sup>)**

Balcon	15,74
--------	-------

**LE DOMAINE DES ARBRES**  
Plan préliminaire de réservation



**LEGENDE**

	RADIATEUR		SOFFITES / FAUX PLAFONDS		PORTE-FENETRE		EMPL. CUISSON		ETEL : ESPACE TECHNIQUE ELECTRIQUE		VR : VOLET ROLANT		LL/SL : EEMPL. LAVE-LINGE / SECHE-LINGE		LV : EEMPL. LAVE-VAISSELLE		R : EEMPL. REFRIGERATEUR		PL : PLACARD
---	-----------	--	--------------------------	---	---------------	---	---------------	---	------------------------------------	---	-------------------	---	---	---	----------------------------	---	--------------------------	---	--------------

**NOTA 1 :** Des modifications sont susceptibles d'être apportées à ce plan en fonction des nécessités techniques, réglementaires ou administratives de la réalisation, tant en ce qui concerne les dimensions libres que l'équipement. Les surfaces indiquées sont approximatives, les retombées, faux-plafonds, seuils, trappes de visites, ainsi que l'emplacement des équipements sont figurés à titre indicatif. Les plantations éventuelles ne sont pas contractuelles. Aucun plan de travail ni mobilier dans les cuisines n'est prévu.  
**NOTA 2 :** L'embranchement maximum pourrait être : de 15 cm au droit des balcons, de 20 cm au droit des terrasses (si chape), de 25 cm au droit des terrasses (sans chape), de 20 cm au droit des terrasses à RDC  
**NOTA 3 :** Le positionnement, le nombre et les dimensions des radiateurs pourront varier selon l'étude thermique d'exécution et l'apport en énergie du concessionnaire.