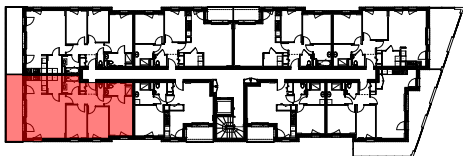




LOCALISATION

F218 • 4 PIECES • 2EME ETAGE



SURFACES HABITABLES (m²)

Séjour / cuisine	30,20
Chambre 01	13,91
Chambre 02	9,41
Chambre 03	9,95
Cellier	3,67
Salle d'eau	4,64
Salle de bains	4,12
WC	1,12
Dégagement	5,75
Entrée	1,74
Placard	0,62

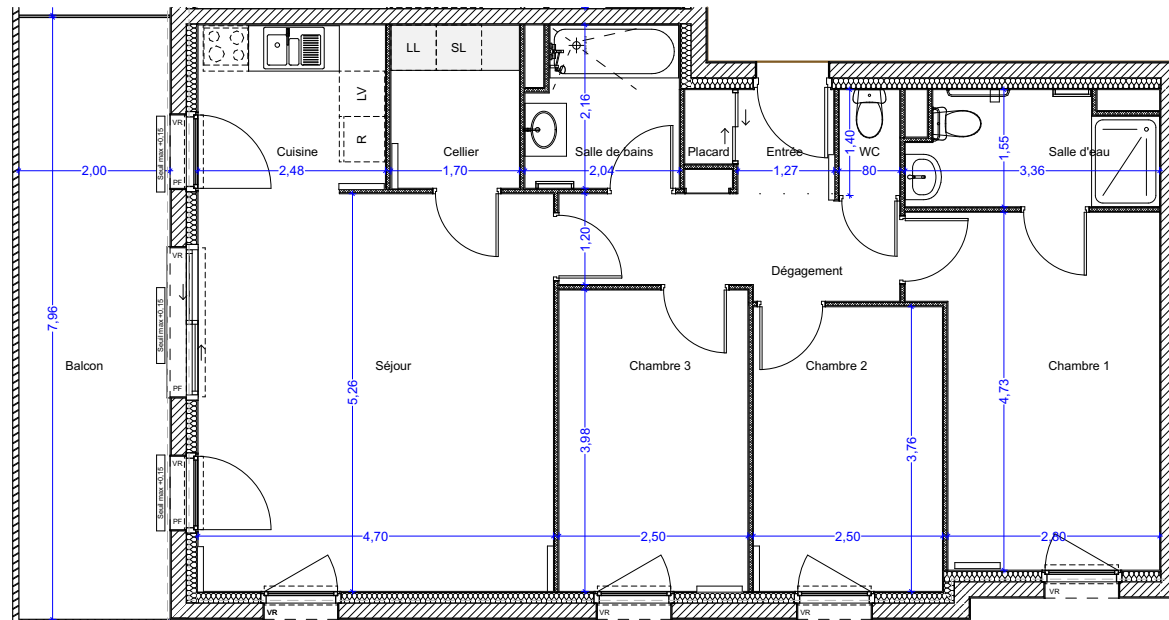
85,13 m²

SURFACES DES EXTERIEURS (m²)

Balcon	15,92
--------	-------

LE DOMAINE DES ARBRES

Plan préliminaire de réservation



LEGENDE

	RADIATEUR		SOFFITES / FAUX PLAFONDS		PORTE-FENETRE		EMPL. CUISSON		ETEL : ESPACE TECHNIQUE ELECTRIQUE		VR : VOLET ROULANT		LL/SL : EEMPL. LAVE-LINGE / SECHE-LINGE		LV : EEMPL. LAVE-VAISSELLE		R : EEMPL. REFRIGERATEUR		PL : PLACARD
---	-----------	--	--------------------------	---	---------------	---	---------------	---	------------------------------------	---	--------------------	---	---	---	----------------------------	---	--------------------------	---	--------------

NOTA 1 : Des modifications sont susceptibles d'être apportées à ce plan en fonction des nécessités techniques, réglementaires ou administratives de la réalisation, tant en ce qui concerne les dimensions libres que l'équipement. Les surfaces indiquées sont approximatives, les retombées, faux-plafonds, seuils, trappes de visites, ainsi que l'emplacement des équipements sont figurés à titre indicatif. Les plantations éventuelles ne sont pas contractuelles. Aucun plan de travail ni mobilier dans les cuisines n'est prévu.
NOTA 2 : L'embranchement maximum pourrait être : de 15 cm au droit des balcons, de 20 cm au droit des terrasses (si chape), de 25 cm au droit des terrasses (sans chape), de 20 cm au droit des terrasses à RDC
NOTA 3 : Le positionnement, le nombre et les dimensions des radiateurs pourront varier selon l'étude thermique d'exécution et l'apport en énergie du concessionnaire.