

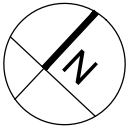
BATIMENT A1

APPARTEMENT N°A1 22

3 PIECES - 2ème ETAGE

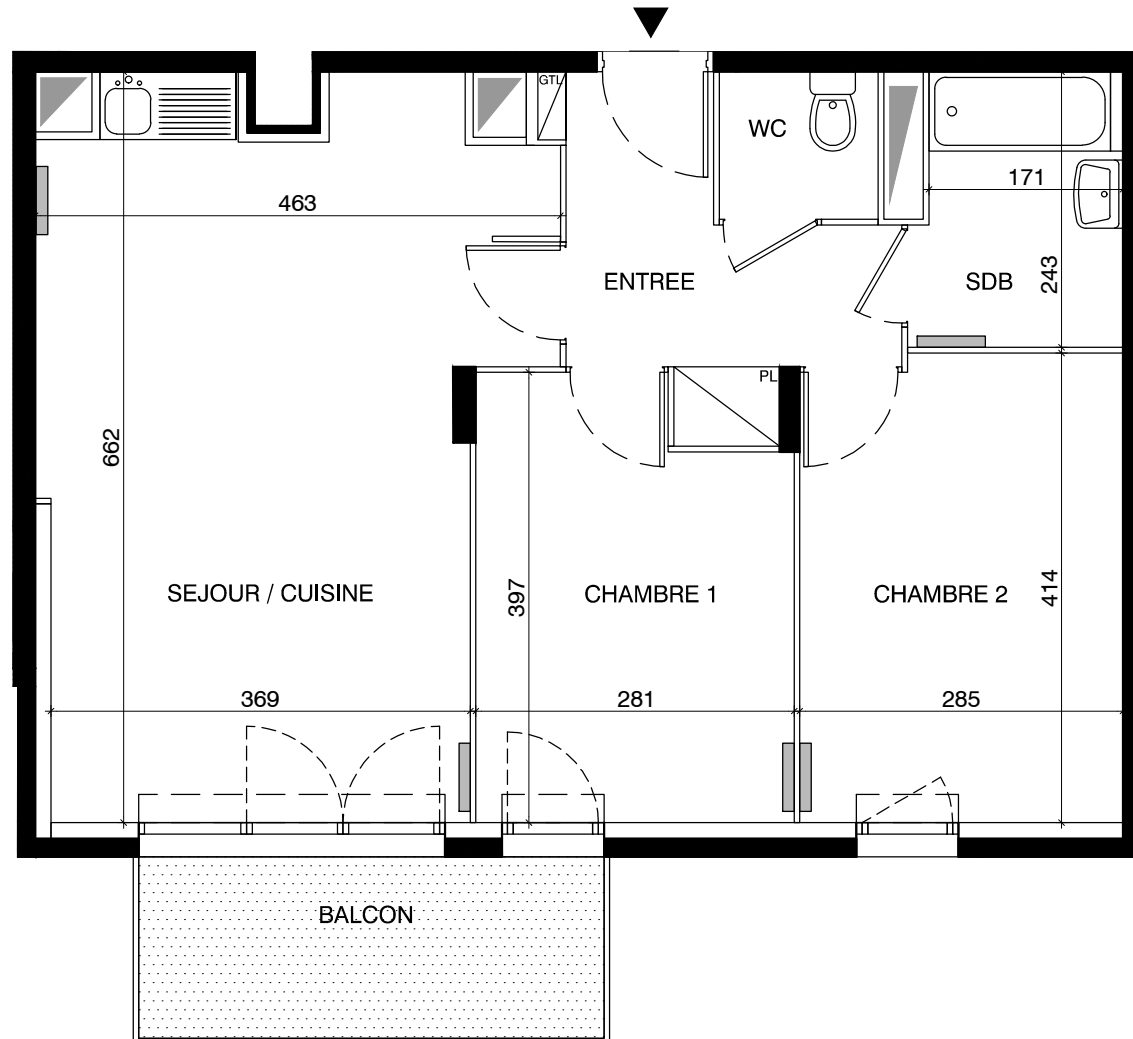
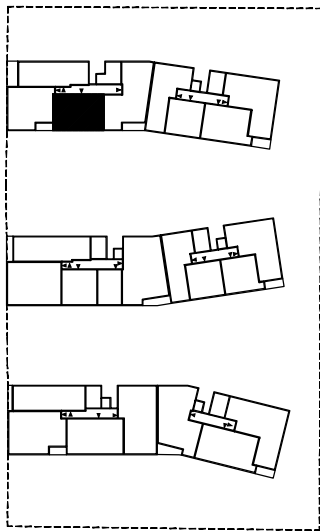
# DEDICACE

## PLAN PRELIMINAIRE DE RESERVATION



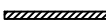



ENTREE	6.10 m <sup>2</sup>
SEJOUR/CUISINE	25.55 m <sup>2</sup>
CHAMBRE 1	10.35 m <sup>2</sup>
CHAMBRE 2	11.65 m <sup>2</sup>
SALLE DE BAINS	4.35 m <sup>2</sup>
WC	1.80 m <sup>2</sup>
<b>SURFACE TOTALE HABITABLE</b>	<b>59.80 m<sup>2</sup></b>
BALCON	6.55 m <sup>2</sup>

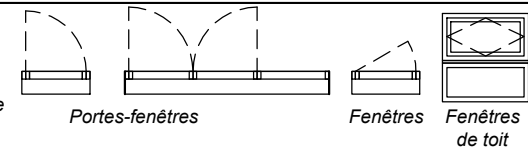
### LOCALISATION



**NOTA:** Les surfaces habitables pourront varier en fonction d'impératifs techniques et d'épaisseurs des isolants.  
 L'ensemble des soffites, retombées de poutre et volets roulants peuvent ne pas être indiqués sur les plans.  
 Les côtes figurant sur le plan indiquent les plus grandes dimensions, en largeur et en longueur.  
 L'accès aux terrasses nécessite un emmarchement de 33 cm environ. Les emplacements de l'épaisseur des radiateurs ne sont précisés qu'à titre indicatif et peuvent être modifiés en fonction de l'étude thermique.

### LEGENDE

-  Cloison amovible
-  Pare-vue en bois
-  Pare-vue en verre translucide
-  Radiateurs



030.714