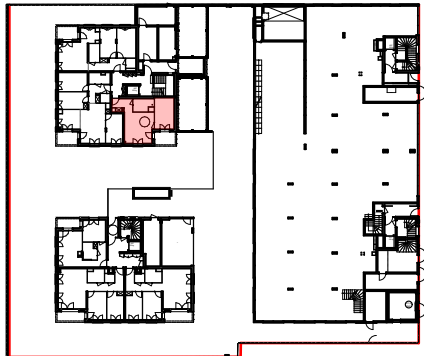




APPARTEMENT N° D.0.1 T2 RDC

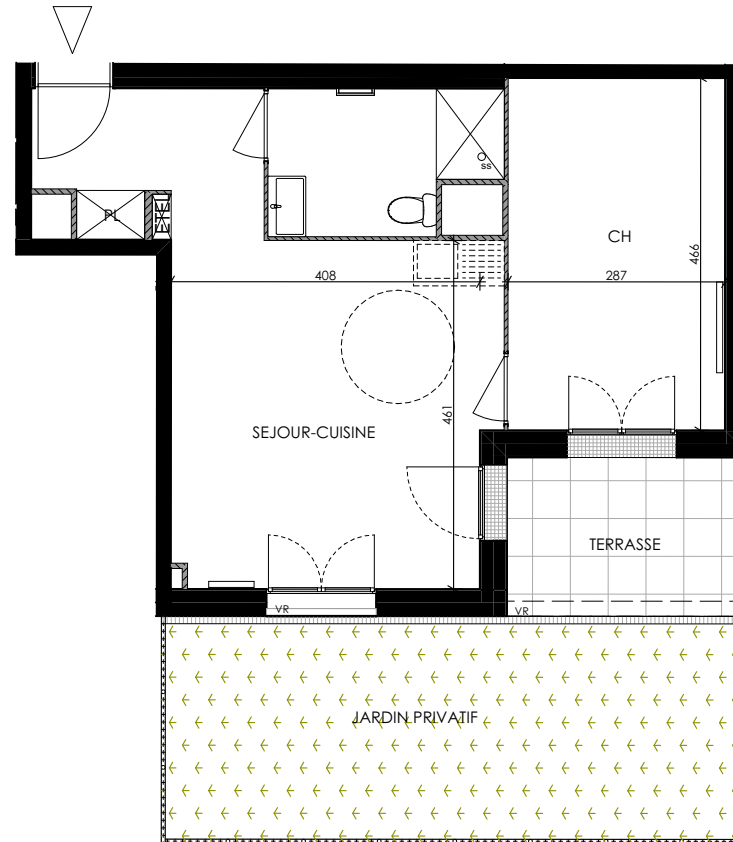
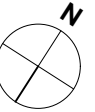
entrée-séjour-cuisine	24,51
pl.	0,58
chambre	13,36
SDB	5,44
SURFACE TOTALE HABITABLE	43,89 m²
jardin privatif	22,83
terrasse	6,69
SURFACE TOTALE EXTERIEURE	29,52 m²

Localisation



LE CLOS JEANNE BARRET

Plan préliminaire de réservation



NOTA 1 : Des modifications sont susceptibles d'être apportées à ce plan en fonction des nécessités techniques, réglementaires ou administratives de la réalisation, tant en ce qui concerne les dimensions libres que l'équipement. Les retombées, faux-plafonds, seuils, trappes de visite, ainsi que l'emplacement des équipements sont figurés à titre indicatif. Les plantations éventuelles ne sont pas contractuelles. Aucun plan de travail ni mobilier dans les cuisines n'est prévu.

NOTA 2 : L'embranchement maximum pourrait être de 25 cm.

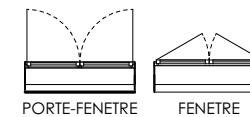
Légende

VR : VOLET ROULANT

PL : PLACARD

ETEL : ESPACES TECHNIQUE ELECTRIQUE

RADIATEUR



010.623