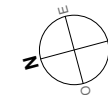




SAINT-GEORGES CENTRE

Plan préliminaire de réservation



A403

3 pièces

4ème étage

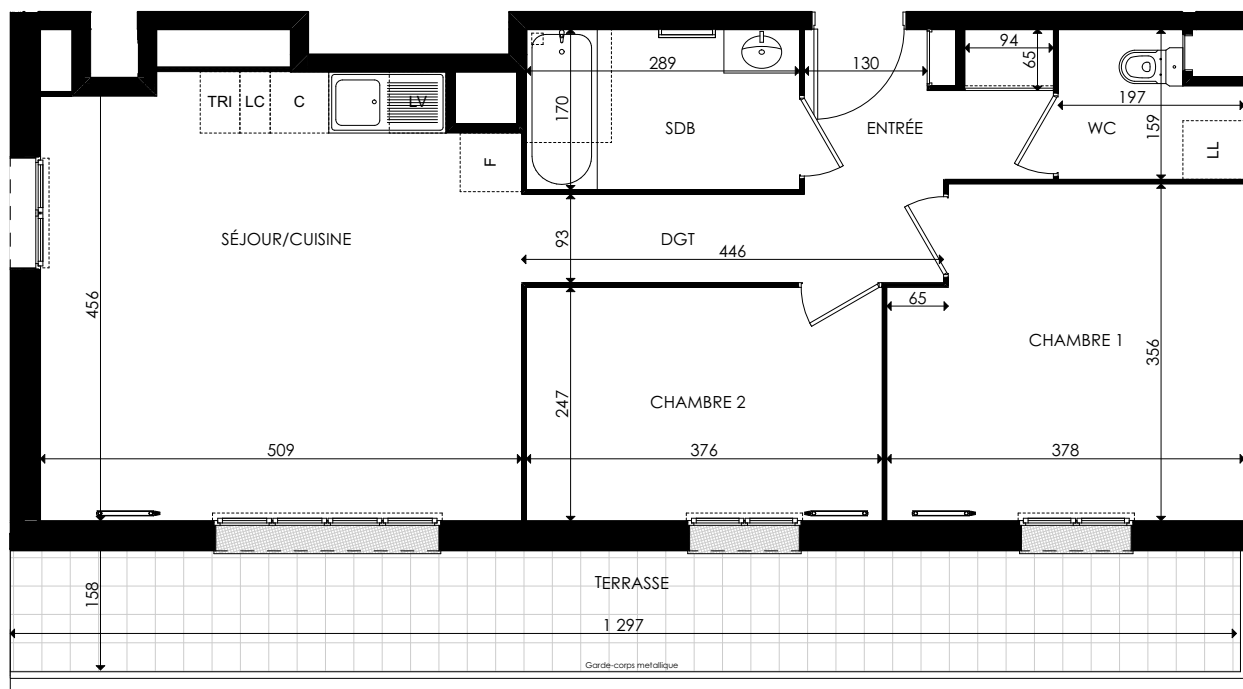
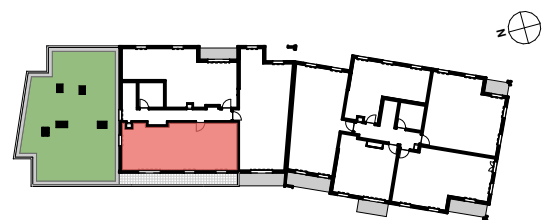
SURFACES HABITABLES

Entrée	5,49
Séjour-cuisine	24,12
Chambre 1	12,76
Chambre 2	9,29
SdB	4,91
WC	2,74
Dgt	2,79
Total habitable	62,10 m²

SURFACES EXTERIEURES

Terrasse	16,64
Total extérieure	16,64 m²

LOCALISATION



INDICE : 1

NOTA : Les surfaces sont mentionnées à titre indicatif et sont susceptibles de variations en fonction d'impératifs techniques et d'isolants.
 Les gaines techniques, faux plafonds, soffites connus sont mentionnés à titre indicatif. Pour des raisons techniques, administratives ou réglementaires, les plans ainsi que les éléments techniques sont susceptibles d'être modifiés. La représentation des éléments de cuisine n'a qu'une valeur illustrative.
 Les surfaces des placards sont comprises dans la surface des pièces où ils se situent.

LEGENDE

- SOFFITE / FAUX-PLAFOND
- PORTE-FENETRE (SEUIL MAX 25cm TERRASSES)
- RADIATEUR

- VR : VOLET ROULANT
- PL : PLACARD
- ETEL : ESPACE TECHNIQUE ELECTRIQUE
- TRI : EMPLACEMENT TRI SÉLECTIF

- F : EMPL. REFRIGERATEUR
- C : EMPL. CUISSON
- LL : EMPL. LAVE-LINGE
- LV : EMPL. LAVE-VAISSELLE