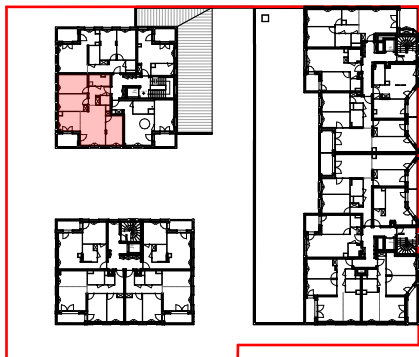




APPARTEMENT N° D.1.2 T4 1er étage

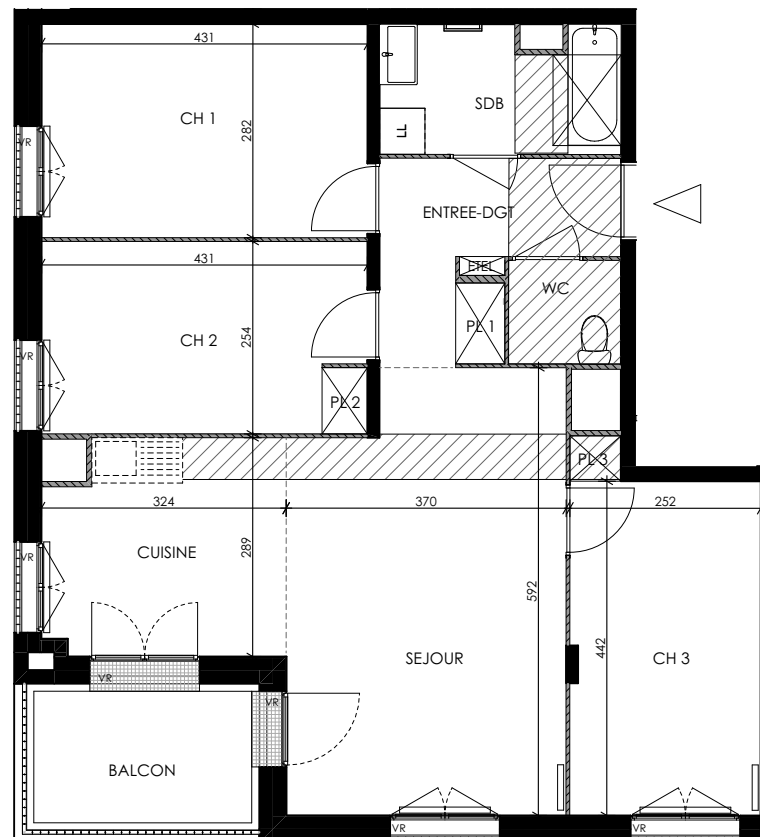
entrée-dgt	5,63
pl. 1	0,70
séjour-cuisine	29,61
chambre 1	12,17
chambre 2	10,41
chambre 3	11,10
pl. 2	0,53
pl. 3	0,40
WC	2,03
SDB	5,22
SURFACE TOTALE HABITABLE	77,80 m²
balcon	5,98
SURFACE TOTALE EXTERIEURE	5,98 m²

Localisation



LE CLOS JEANNE BARRET

Plan préliminaire de réservation



010.623

NOTA 1 : Des modifications sont susceptibles d'être apportées à ce plan en fonction des nécessités techniques, réglementaires ou administratives de la réalisation, tant en ce qui concerne les dimensions libres que l'équipement. Les retombées, faux-plafonds, seuils, trappes de visite, ainsi que l'emplacement des équipements sont figurés à titre indicatif. Les plantations éventuelles ne sont pas contractuelles. Aucun plan de travail ni mobilier dans les cuisines n'est prévu.

NOTA 2 : L'embranchement maximum pourrait être de 25 cm.

Légende

VR : VOLET ROULANT

PL : PLACARD

ETEL : ESPACES TECHNIQUE ELECTRIQUE

RADIATEUR

