



Les Terrasses
d'Attégia





Athis-Mons, La qualité de vie entre Seine et Orge.



A la confluence de la Seine et de l'Orge, Athis-Mons bénéficie d'une géographie idéale pour offrir à ses habitants un cadre de vie agréable. A flanc de coteaux, la ville a su conserver de large espaces naturels et préserver ainsi l'équilibre entre habitat et jardins. Dernier exemple de cette volonté : le rachat par la ville du Coteau des Vignes, 20 hectares de nature préservée en bordure de l'Orge, à quelques minutes à pied de la résidence.

Au sein de la communauté d'agglomérations des Portes de l'Essonne, la ville offre tous les équipements nécessaires au bien-être de ses habitants : centre aquatique, installations sportives...



La culture est également privilégiée par l'agglomération avec le centre culturel, le conservatoire, l'école d'art plastiques et les cinémas d'art et d'essai.

Enfin, la gare RER, à quelques minutes à pied de la résidence, permet de se rendre à Paris-Bibliothèque Mitterrand en seulement 15 minutes⁽¹⁾.



38 appartements

3 pièces

de 60,80 m²
avec balcon de 14,25 m²



Les Terrasses d'Attégia

Une réalisation "Bâtiment Basse Consommation"⁽²⁾
dans un parc paysager

Un véritable éco-quartier à 5 mn du RER⁽³⁾

Situées rue Edouard Vaillant, à quelques pas des berges de l'Orge, les Terrasses d'Attégia s'intègrent dans un nouvel espace résidentiel où la verdure est privilégiée. Entre parc paysager, voies piétonnes et aires de jeux, l'adresse offre un havre de tranquillité, non loin de la mairie et de la gare RER. Dans cet espace clos et arboré, les petits immeubles font la part belle aux terrasses et balcons, pour vous faire profiter pleinement de l'ambiance préservée du site.

Les façades ont été pensées pour s'insérer harmonieusement dans leur environnement, avec des matériaux naturels tels que le bois, la pierre ou le zinc. Elles offrent également une isolation renforcée, pour vous offrir les performances du label BBC®.

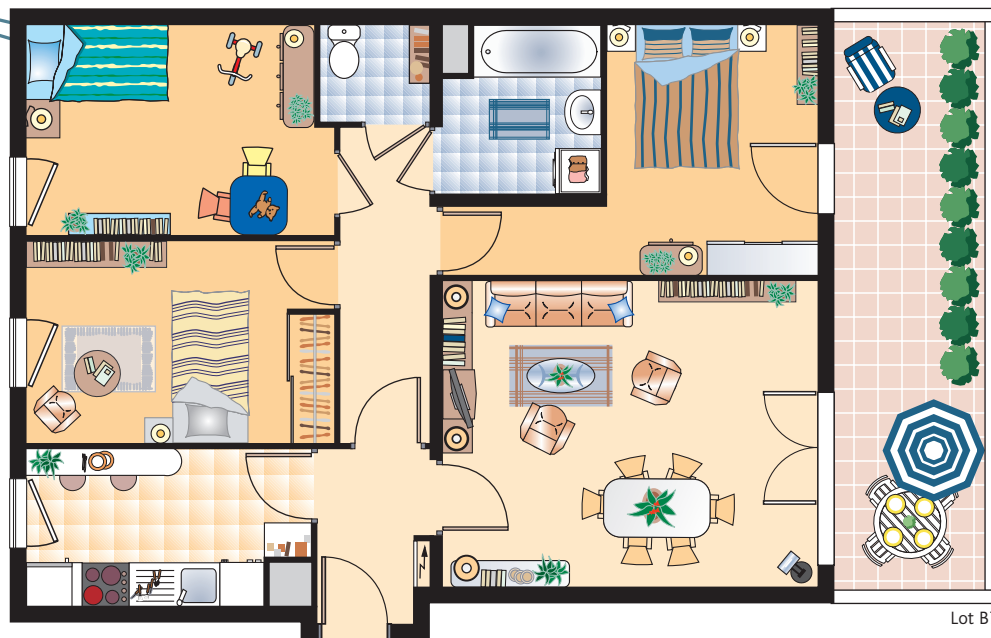
Les appartements du 2 au 5 pièces sauront répondre aux attentes des plus exigeants : grandes baies vitrées, belles orientations, pièces à vivre généreuses. Quelques 5 pièces avec terrasse plein ciel se partagent le dernier étage.

(1) Source RATP. (2) En cours de certification. (3) Source viamichelin.

du 2 au 5 pièces

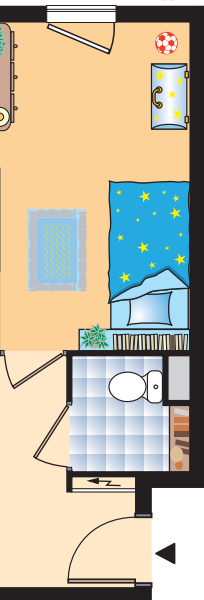
4 pièces

de 75,85 m²
avec balcon de 14 m²



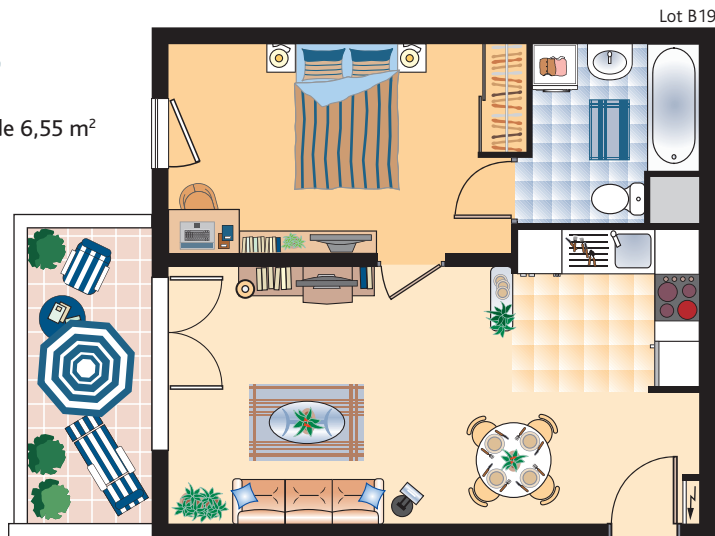
Lot B7

Lot B4



2 pièces

de 42,90 m²
avec balcon de 6,55 m²

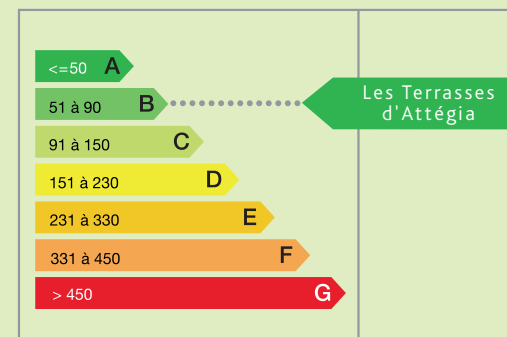


Lot B19

Une réalisation respectueuse de l'environnement, conçue pour votre qualité de vie.

Labellisées Bâtiment Basse Consommation⁽¹⁾, Les Terrasses d'Attégia ont une consommation énergétique inférieure à 65 kWh^{ep}/m² et par an, et permettent ainsi de faire des économies d'énergie au quotidien.

- Production d'eau chaude assurée par panneaux solaires
- Isolation thermique renforcée
- Chauffage au gaz



BBC[®] < ou = 65 kWhEP/m² SHON/an concerne le chauffage, la ventilation, le refroidissement, la production d'eau chaude sanitaire et l'éclairage des locaux.

(1) en cours de certification.

*ep : énergie primaire.

Les Terrasses d'Attégia

-  Groupe scolaire
-  École
-  Collège
-  Lycée
-  Crèche
-  Gymnase
-  Bibliothèque
-  Mairie
-  Marché
-  Conservatoire



Espace de vente :
2/12 rue Édouard Vaillant

Ouvert lundi et dimanche
de 14h à 19h,
jeudi de 15h à 19h,
vendredi et samedi
de 10h à 12h et de 14h à 19h

Espace de vente

Accès depuis Paris

En voiture

- Par l'A6 : prendre la sortie Orly pour rejoindre la N7, puis prendre direction Athis-Mons.
- Par l'A4 : rejoindre l'A86 direction Sénart, puis prendre la sortie Orly, puis direction Athis-Mons.

En RER C

Depuis la station Gare d'Austerlitz, direction Massy-Palaiseau, Saint-Martin d'Etampes ou Dourdan-la-Forêt, descendre en gare d'Athis-Mons.

En bus

487B (Athis-Mons Centre Commercial – Juvisy RER D).

01 43 97 61 61
www.expansiel-promotion.fr