

# Résidence du Fief

## Plan préliminaire de réservation

**APPARTEMENT N° B1.6**  
2 Pièces - 1er étage

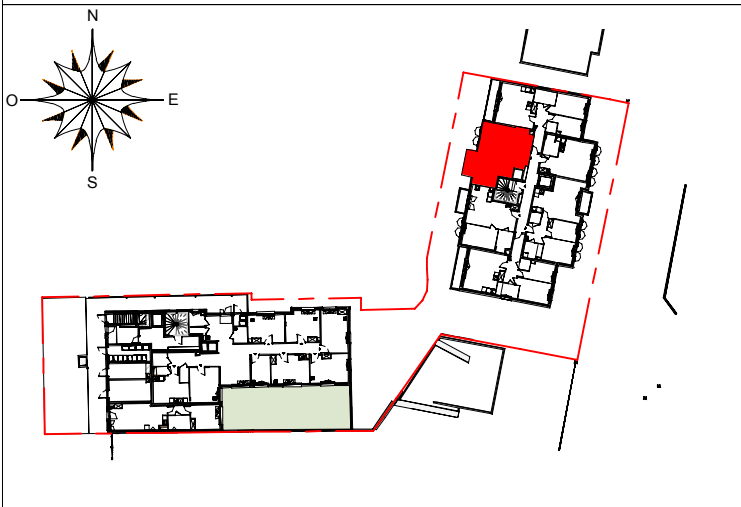
### SURFACES HABITABLES

Séjour / Cuisine	25.10 m <sup>2</sup>
Chambre	11.94 m <sup>2</sup>
SdE	5.69 m <sup>2</sup>

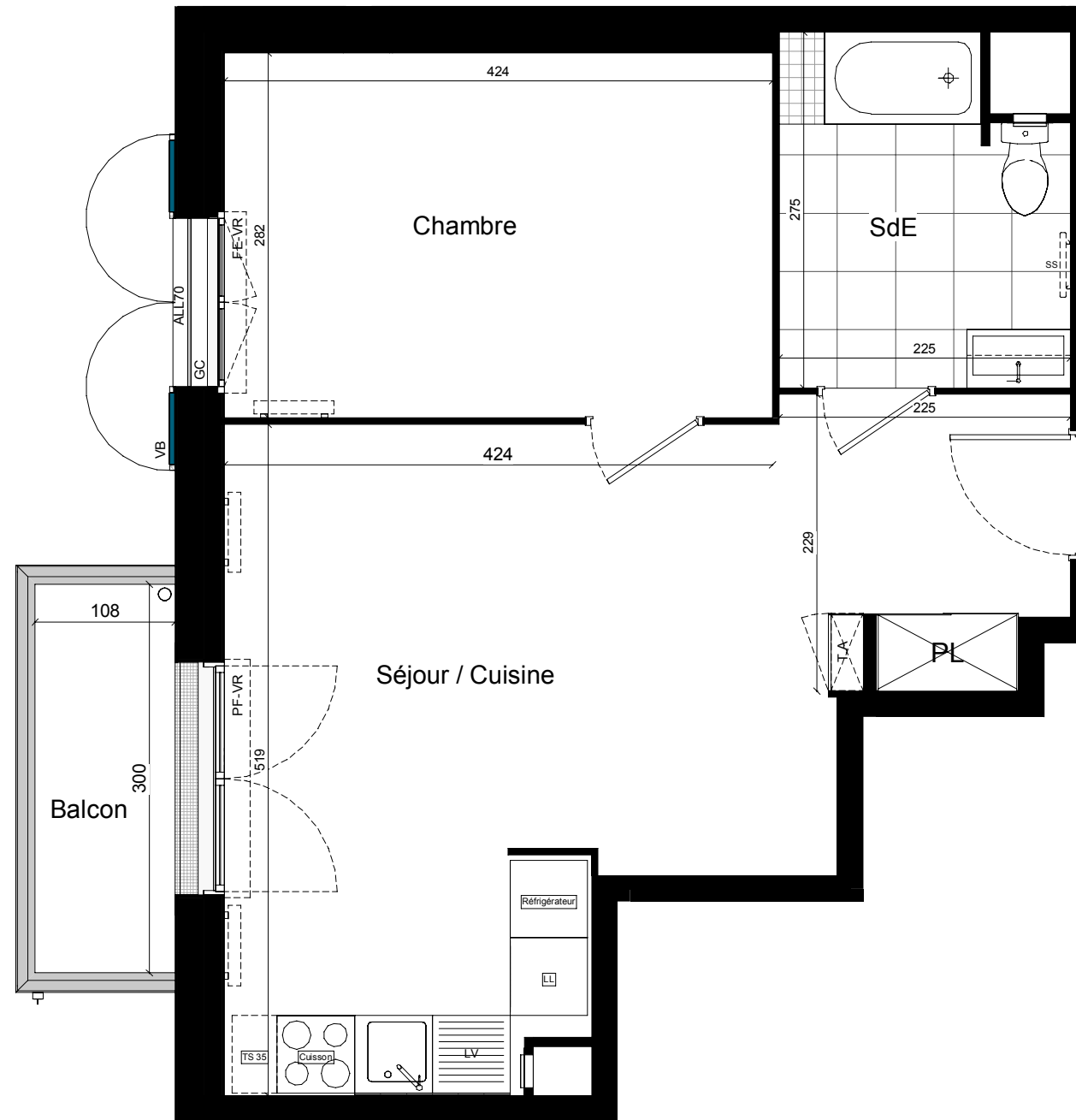
**TOTAL SURFACES HABITABLES 42.74 m<sup>2</sup>**

Balcon 3.48 m<sup>2</sup>

**TOTAL SURFACES ANNEXES 3.48 m<sup>2</sup>**



**NOTA :** Les surfaces sont mentionnées à titre indicatif et sont susceptibles de variations dans les tolérances du contrat. Les gaines techniques, faux plafonds, soffites connus sont mentionnés à titre indicatif. Pour des raisons techniques, administratives ou réglementaires, les plans ainsi que les éléments techniques sont susceptibles d'être modifiés.  
La représentation des éléments de cuisine et salle de bain n'a qu'une valeur illustrative. La surface habitable des placards est incluse dans celle des pièces attenantes.



### LEGENDE

FE Fenêtre	VR Volet roulant	AV Allège vitrée	▬ Gaine	RP Robinet de puisage	SS Sèche serviettes	CU Cuisinière
VF Vitrage Fixe	VB Volet battant	▨ Faux-Plafond	F/AV Fenêtre sur Allège vitrée	PL Placard	LL Lave-Linge	R Réfrigérateur
PF Porte-fenêtre	OB Oscillo battant	HSP Hauteur Sous Plafond	GC Garde corps	TA Tableau Electrique	LV Lave-Vaisselle	

Indice : 20/09/2023