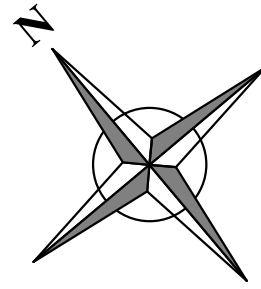


BATIMENT L

APPARTEMENT N° 132

3 pièces
3ème étage



Florescence

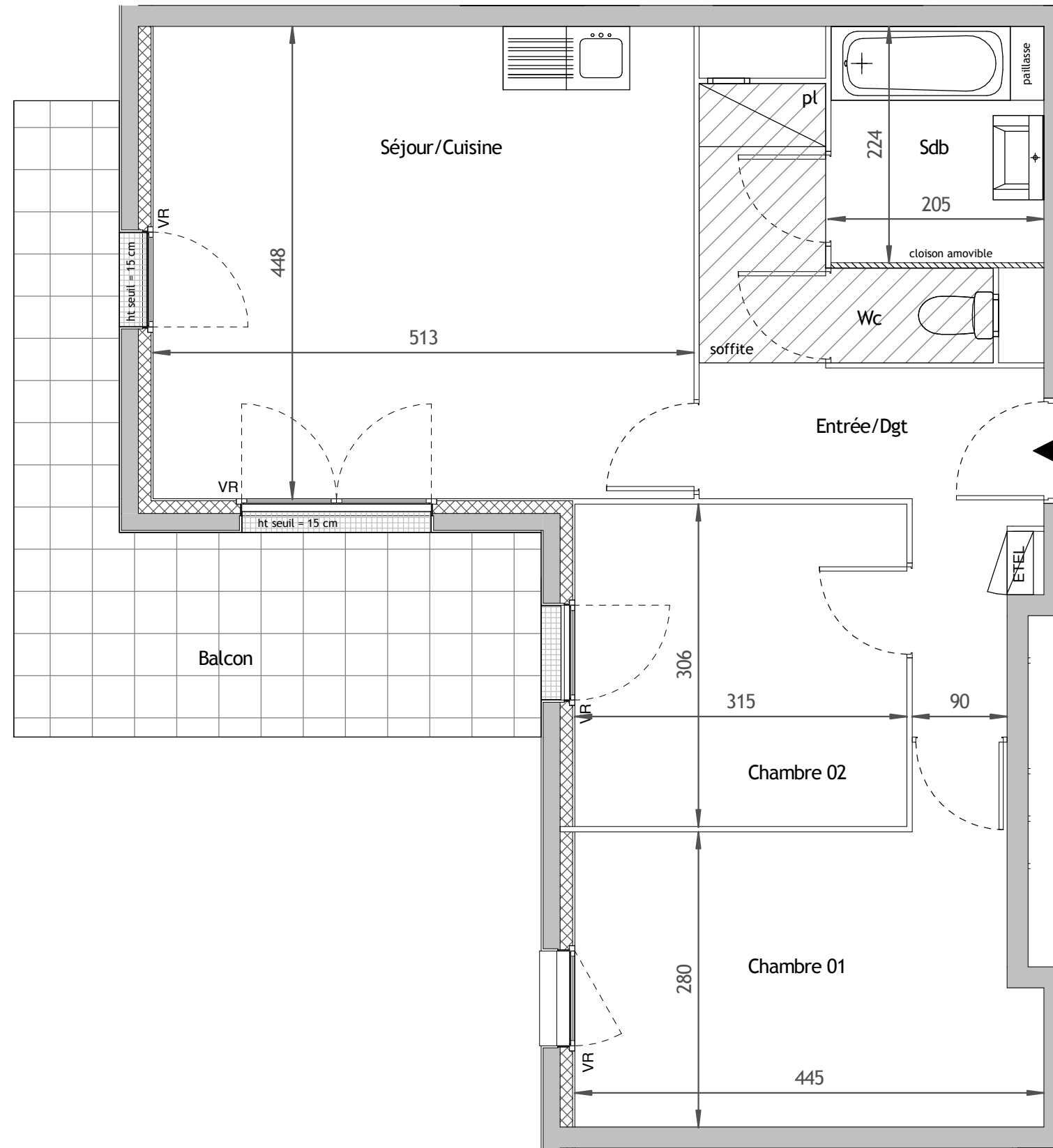
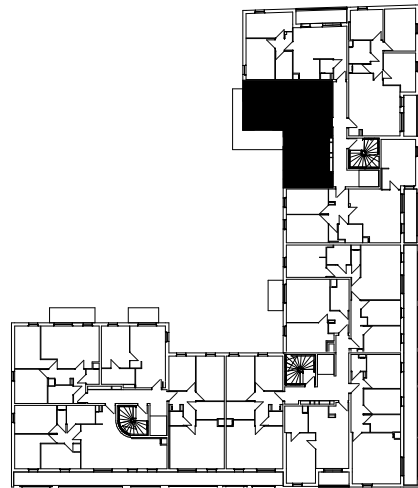
Plan Préliminaire de Réservation

	Surfaces
Séjour/Cuisine	23.00 m ²
Chambre 01	12.70 m ²
Chambre 02	9.65 m ²
Entrée/Dgt	9.40 m ²
Sdb	4.50 m ²
Wc	1.40 m ²

TOTAL SURFACES HABITABLES 60.65 m²

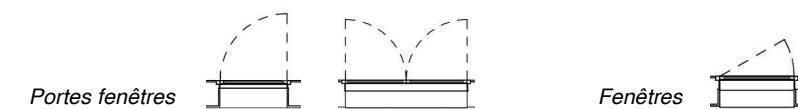
Balcon 13.80 m²

LOCALISATION



NOTA : Les surfaces habitables pourront varier en fonction d'impératifs techniques et d'épaisseurs des isolants. L'ensemble des soffites, retombées de poutre et volets roulants peuvent ne pas être indiqués sur les plans. Les côtes figurant sur le plan indiquent les plus grandes dimensions, en largeur et en longueur. L'accès aux terrasses se fera par un emmarchement d'environ 35 cm.

LEGENDE



020-517