



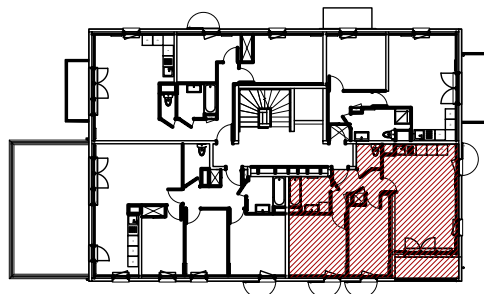
BATIMENTS B1

B1-12 - 3 pièces
1er étage

Entrée	5.45
Séjour/Cuisine	23.33
Chambre 1	11.81
Chambre 2	10.59
Sdb	4.72
Wc	2.03

S. HABITABLE	57.93
Terrasse	4.39

LOCALISATION




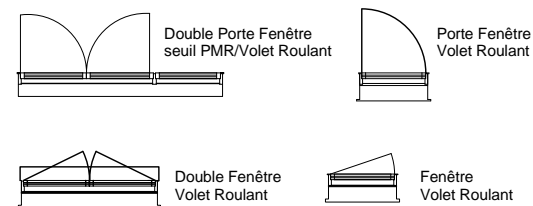
Domaine de Grignon

Plan préliminaire de réservation



LEGENDE

- PF:** Porte fenêtre **VR:** Volet Roulant
F: Fenêtre **VB:** Volet Battant
All.: Allège fixe **TA:** Tableau abonné électrique
 : faux-plafond ou soffite ht>2.15m



NOTA 1: Les surfaces des placards sont comprises dans la surface des pièces où ils se situent.
 NOTA 2: Des modifications sont susceptibles d'être apportées à ce plan en fonction des nécessités techniques, réglementaires ou administratives de la réalisation, tant en ce qui concerne les dimensions libres que l'équipement. Les surfaces indiquées sont approximatives, les retombées, faux-plafonds, seuils, trappes de visites, ainsi que l'emplacement des équipements sont figurés à titre indicatif. Les plantations éventuelles ne sont pas contractuelles. Aucun plan de travail ni mobilier dans les cuisines n'est prévu.
 NOTA 3: L'embranchement maximum pourrait être de 25 cm.

plan base : 220 617