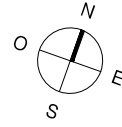


ANGLE DE LA RUE DE VERDUN ET DE L'AVENUE DE LA REPUBLIQUE - VILLEJUIF 94800



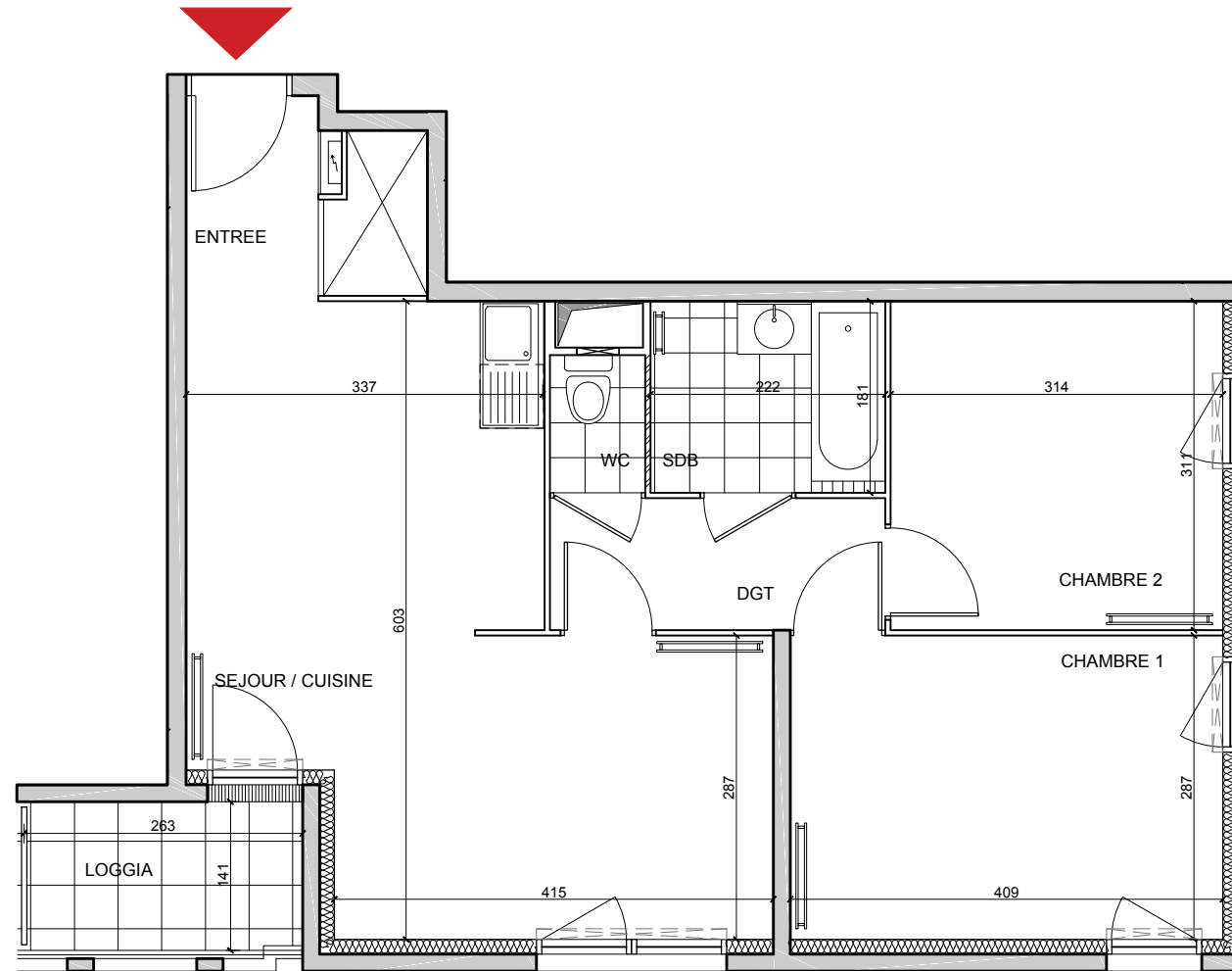
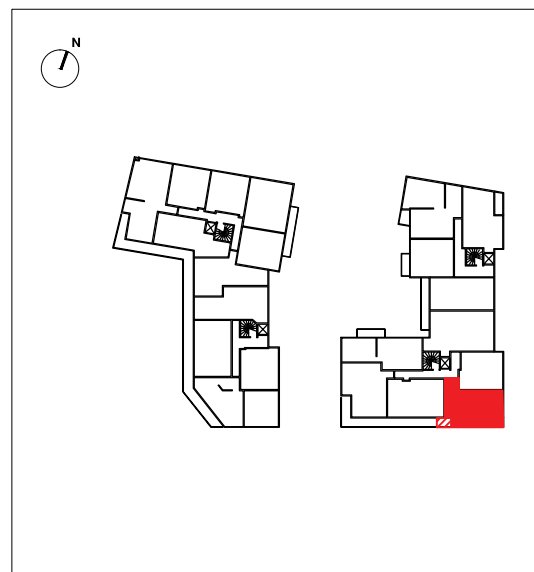
SOLSTICE

PLAN PRELIMINAIRE DE RESERVATION

BÂTIMENT	TYPE	ETAGE	N°
B1	3P	1	B1-103

TABLEAU DE SURFACES (m ²)	
Entrée	3,86
Séjour / cuisine	24,36
Salle de bain	4,02
WC	1,17
Chambre 1	11,74
Chambre 2	9,77
Dégagement	3,97
SURFACE HABITABLE TOTALE	58.89
Loggia	3,65

LOCALISATION



Note : Les côtes et les surfaces, l'emplacement et les dimensions des gaines, des soffites, du mobilier et des équipements sont mentionnés à titre indicatif. La société se réserve la possibilité d'apporter à ce plan les modifications qui seraient dues à des impératifs d'ordre technique ou administratif. Les emplacements et l'épaisseur des radiateurs ne sont précisés qu'à titre indicatif. Leur nombre pourra évoluer en fonction de l'étude thermique d'exécution.

LEGENDE			
	PORTES FENÊTRES		TABLEAU ELECTRIQUE
	FENÊTRE		FAUX-PLAFONDS, POUTRES OU SOFFITES H>2.15 M MINIMUM

140-415