

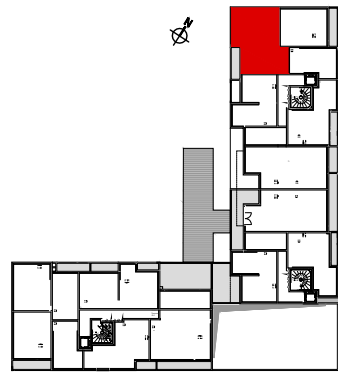


BATIMENT	NIVEAU	TYPE	N°
C	1 ^{er} étage	3 pièces	104

SEJOUR	19,10 m ²
CUISINE	5,55 m ²
CHAMBRE 1	12,30 m ²
CHAMBRE 2	10,75 m ²
SALLE DE BAIN	4,45 m ²
WC	2,55 m ²
DEGAGEMENT	2,65 m ²
ENTREE	3,55 m ²
SURFACE TOTALE HABITABLE	60,90 m ²
TERRASSE	5,85 m ²
SURFACE TOTALE PRIVATIVE	66,75 m ²

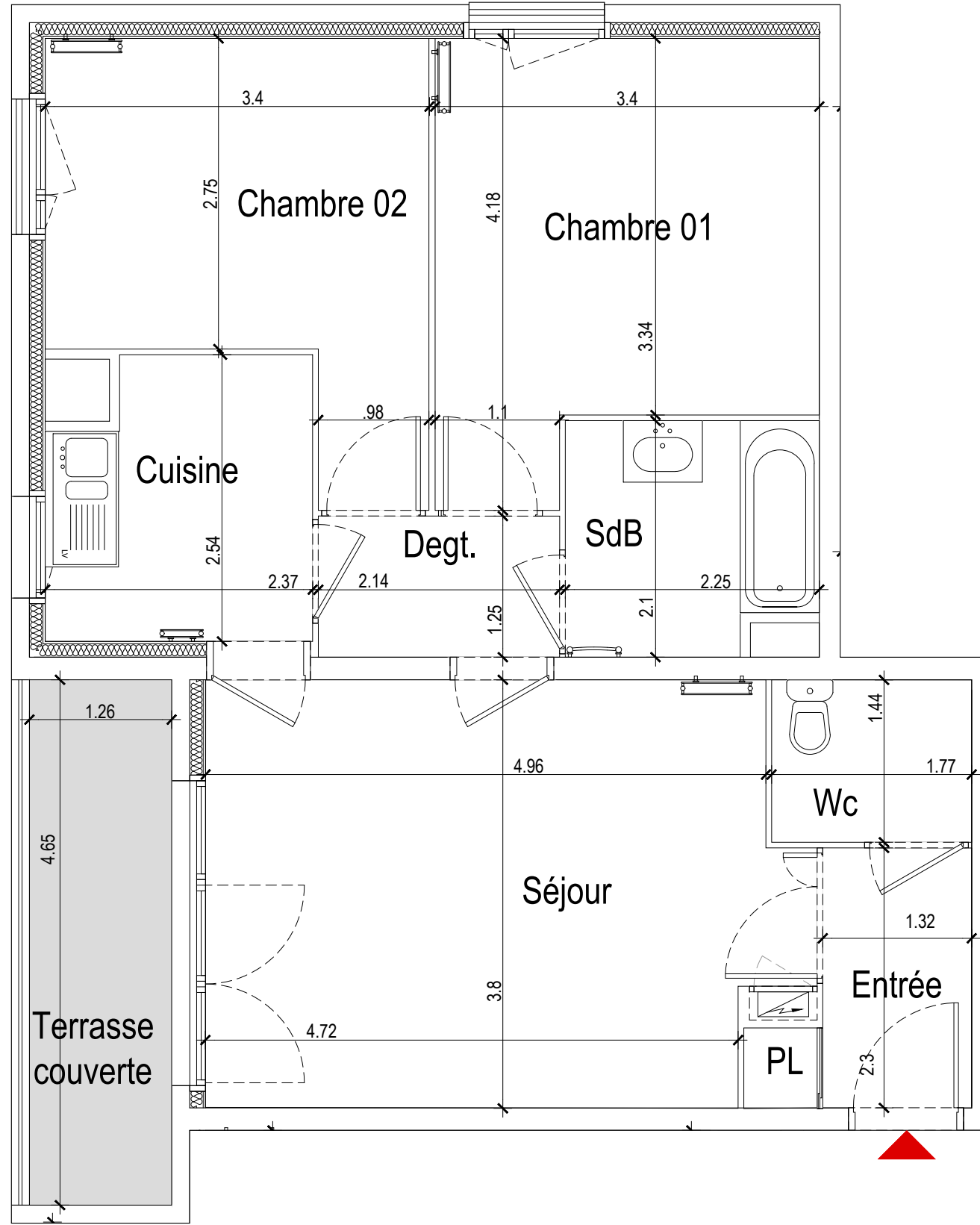
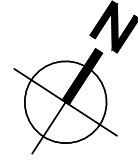
NOTA : La surface habitable des placards est incluse dans celle des pièces attenantes

PLAN DE REPERAGE



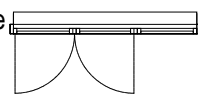
NOTA : Des modifications sont susceptibles d'être apportées à ce plan en fonction des nécessités techniques, réglementaires ou administratives lors de la réalisation, tant en ce qui concerne les dimensions libres que les équipements et réseaux divers. Les surfaces indiquées sont approximatives, les retombées, faux plafonds, seuils, trappes de visite, ainsi que l'emplacement des équipements sont figurés à titre indicatif. Les plantations éventuelles ne sont pas contractuelles. Aucun plan de travail ni mobilier dans les cuisines n'est prévu. Les dimensions et le nombre de radiateurs pourront varier en fonction de l'étude thermique d'exécution et de l'apport en énergie du concessionnaire. L'accès aux terrasses, balcons, loggias se fera par un emmarchement maximum de 20cm.

plan préliminaire de réservation LE PROVENCAL



Indice 061_117

Porte Fenêtre
battante



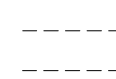
Baie
Fixe



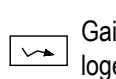
Fenêtre
battante



Soffites
ht. < 2.15m



Retombée
de poutre



Gaine technique
logement