



Résidence du Parc

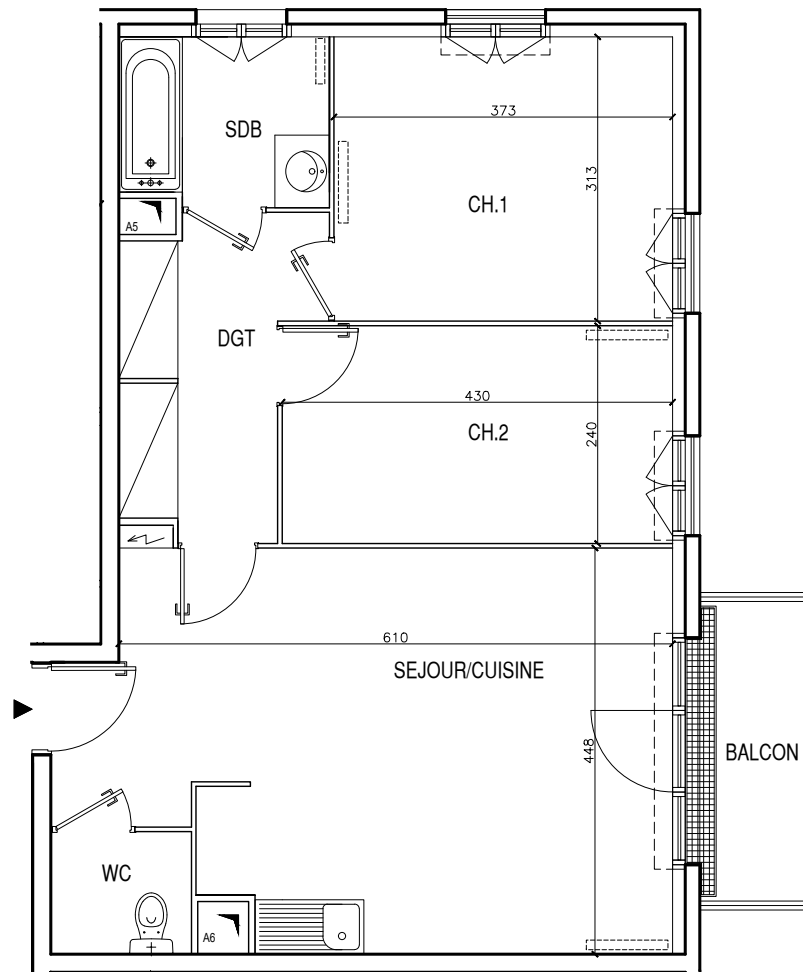
Plan préliminaire de réservation

BATIMENT A

APPARTEMENT A7

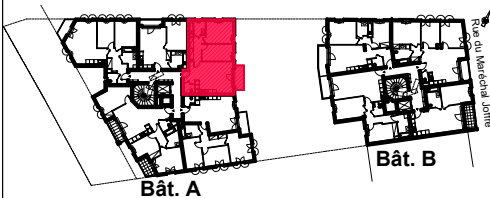
3 PIECES - 1er ETAGE

	SURFACES
SEJOUR/CUISINE	27.00 m ²
CHAMBRE 1	11.69 m ²
CHAMBRE 2	10.32 m ²
SALLE DE BAIN	4.25 m ²
WC	2.09 m ²
DGT	6.63 m ²
TOTAL SURFACES HABITABLES	61.98 m²
BALCON	3.96 m²



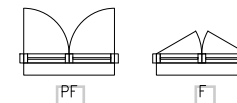
LOCALISATION

Avenue Guy Moquet



NOTA : Les surfaces habitables pourront varier en fonction d'impératifs techniques et d'épaisseurs des isolants. L'ensemble des soffites, retombées des poutres et volets roulants peuvent ne pas être indiqués sur les plans. Les côtes figurant sur le plan indiquent les plus grandes dimensions, en largeur et en longueur. L'accès aux terrasses se fera par un emmarchement d'environ 35cm. L'emplacement et dimensions des radiateurs ne sont précisés qu'à titre indicatif.

LEGENDE:



230.916