



# Résidence du Parc

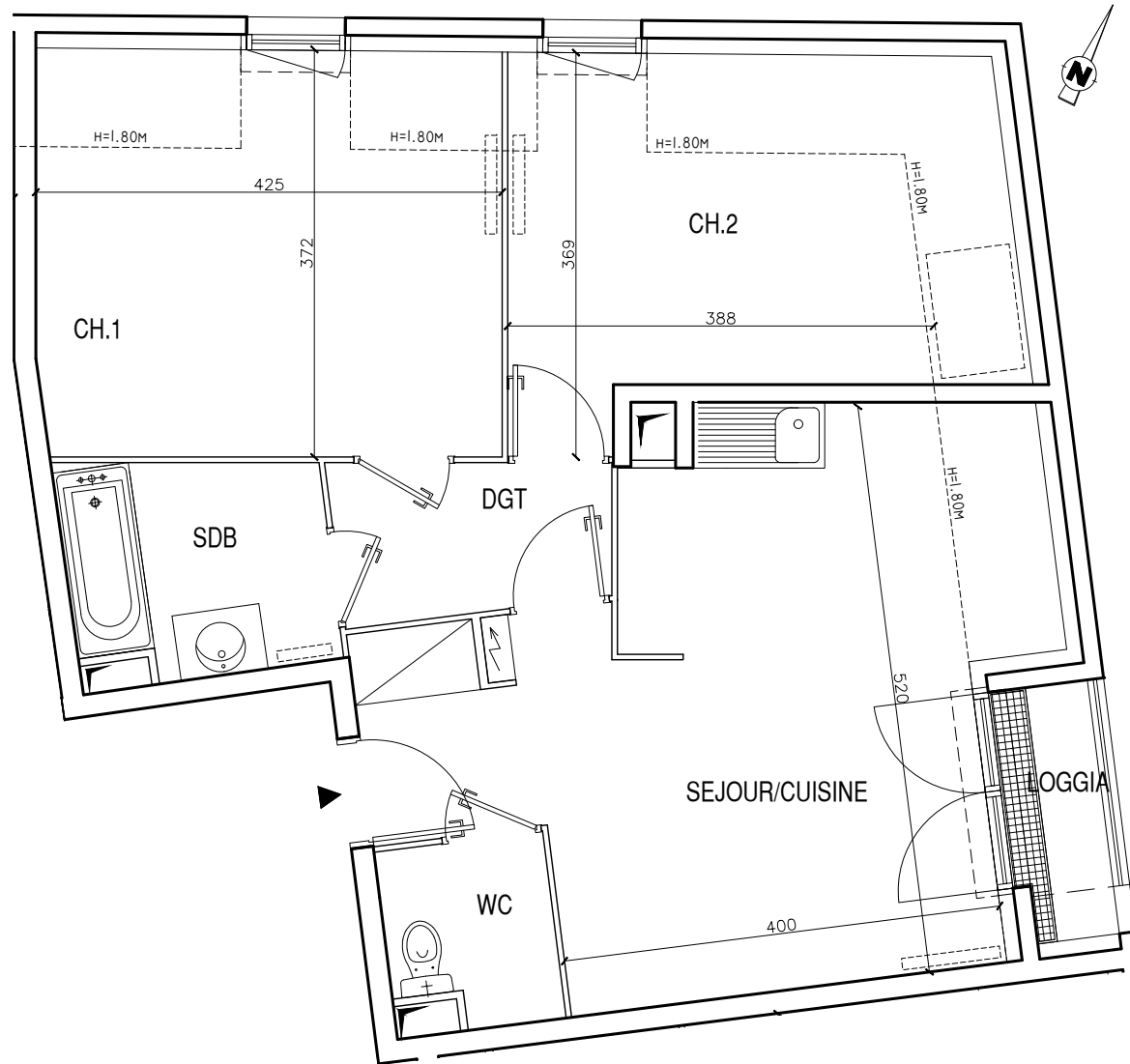
## Plan préliminaire de réservation

### BATIMENT B

#### APPARTEMENT B14

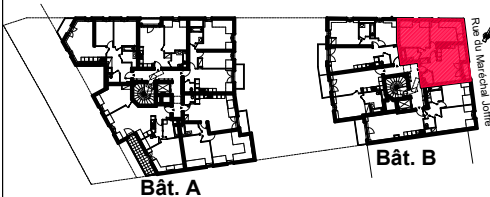
#### 3 PIECES - COMBLES

	SURFACES
SEJOUR/CUISINE	22.22 m <sup>2</sup>
CHAMBRE 1	12.80 m <sup>2</sup>
CHAMBRE 2	9.47 m <sup>2</sup>
SALLE DE BAIN	4.51 m <sup>2</sup>
WC	2.42 m <sup>2</sup>
DGT	3.47 m <sup>2</sup>
<b>TOTAL SURFACES HABITABLES</b>	<b>54.89 m<sup>2</sup></b>
LOGGIA	1.41 m <sup>2</sup>



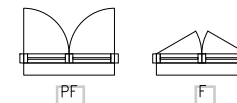
#### LOCALISATION

Avenue Guy Moquet



NOTA : Les surfaces habitables pourront varier en fonction d'impératifs techniques et d'épaisseurs des isolants. L'ensemble des soffites, retombées des poutres et volets roulants peuvent ne pas être indiqués sur les plans. Les côtes figurant sur le plan indiquent les plus grandes dimensions, en largeur et en longueur. L'accès aux terrasses se fera par un emmarchement d'environ 35cm. L'emplacement et dimensions des radiateurs ne sont précisés qu'à titre indicatif.

LEGENDE:



230.916