

LE HAMEAU DES ORMES

Plan préliminaire de réservation



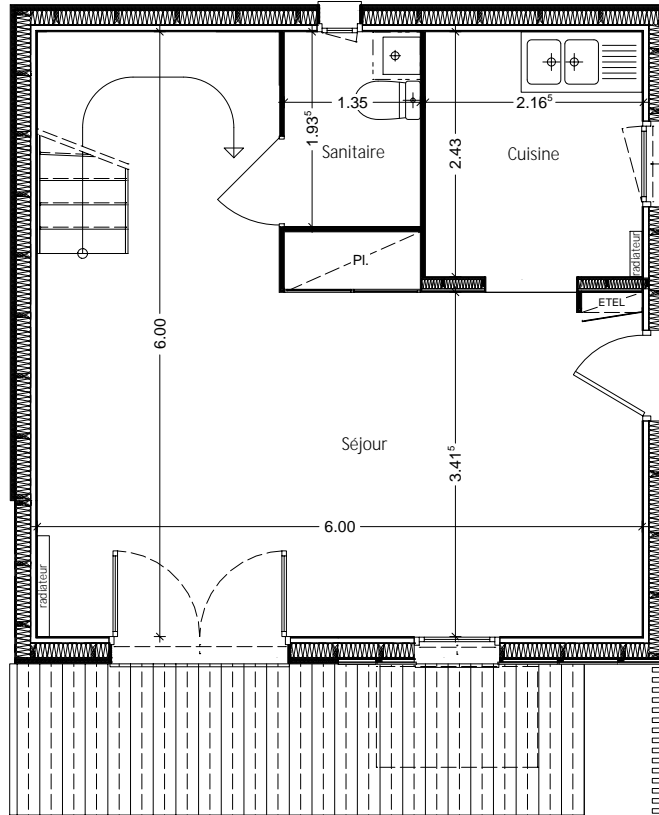
Maison n°4

3 PIECES

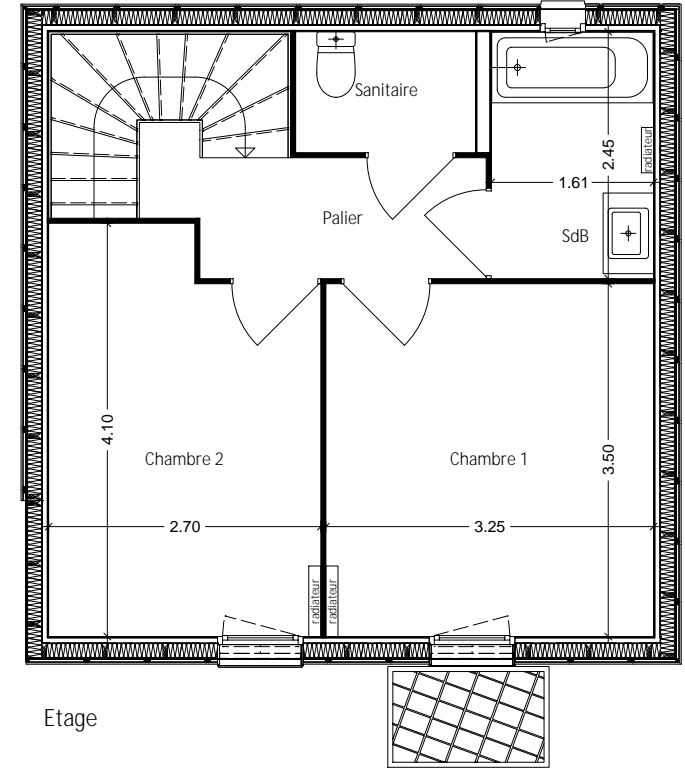
Séjour	24.72 m ²
Cuisine	5.22 m ²
Sanitaire	2.61 m ²
SdB	3.94 m ²
Sanitaire	2.14 m ²
Chambre 1	11.37 m ²
Chambre 2	10.32 m ²
Palier	3.41 m ²

SURFACE HABITABLE TOTALE 63.73 m²

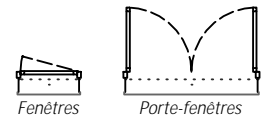
Terrasse	9.82 m ²
Jardin	159.38 m ²



Rez-de-chaussée



Etage



A - 170.321

NOTA : Les surfaces habitables pourront varier en fonction d'imperatifs techniques et des épaisseurs d'isolant. L'ensemble des soffites, retombées de poutres et volets roulants peuvent ne pas être indiqués sur le plan. Les côtes figurant sur le plan indiquent les plus grandes dimensions, en longueur et en largeur. L'accès aux jardins nécessite un emmarchement d'environ 25 cm. L'implantation des radiateurs est à titre indicatif.

LE HAMEAU DES ORMES

Plan préliminaire de réservation



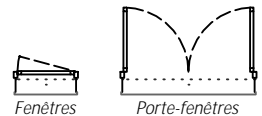
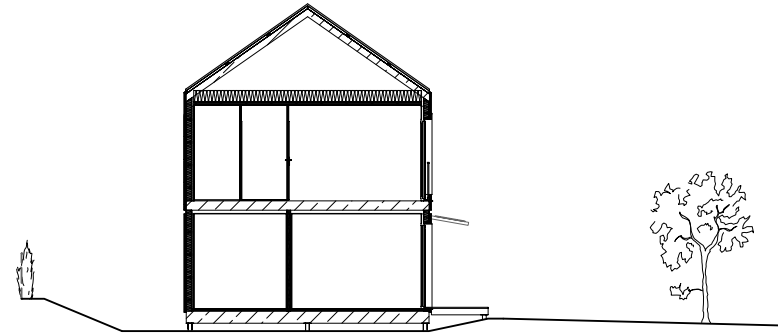
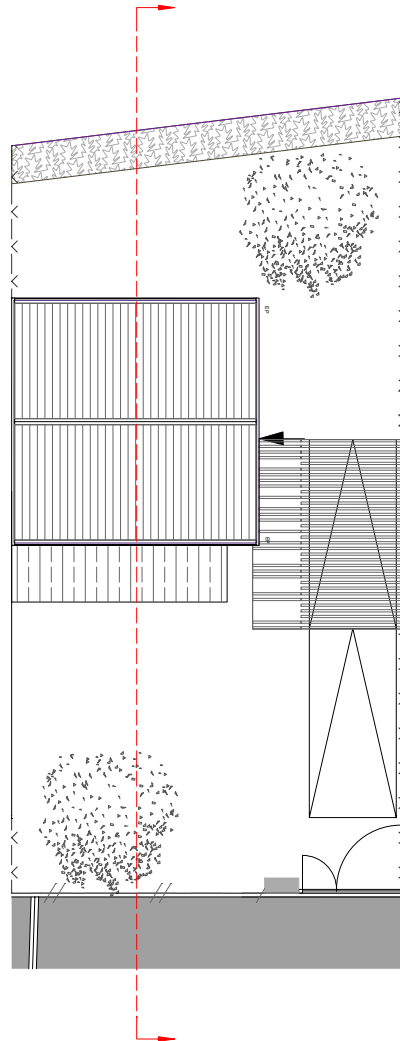
Maison n°4

3 PIECES

Séjour	24.72 m ²
Cuisine	5.22 m ²
Sanitaire	2.61 m ²
SdB	3.94 m ²
Sanitaire	2.14 m ²
Chambre 1	11.37 m ²
Chambre 2	10.32 m ²
Palier	3.41 m ²

SURFACE HABITABLE TOTALE 63.73 m²

Terrasse	9.82 m ²
Jardin	159.38 m ²



NOTA : Les surfaces habitables pourront varier en fonction d'impératifs techniques et des épaisseurs d'isolant. L'ensemble des soffites, retombées de poutres et volets roulants peuvent ne pas être indiqués sur le plan. Les côtes figurant sur le plan indiquent les plus grandes dimensions, en longueur et en largeur. L'accès aux jardins nécessite un emmarchement d'environ 25 cm. L'implantation des radiateurs est à titre indicatif.

A - 170.321