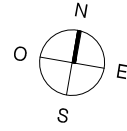


ANGLE DE LA RUE DE VERDUN ET DE L'AVENUE DE LA REPUBLIQUE - VILLEJUIF 94800



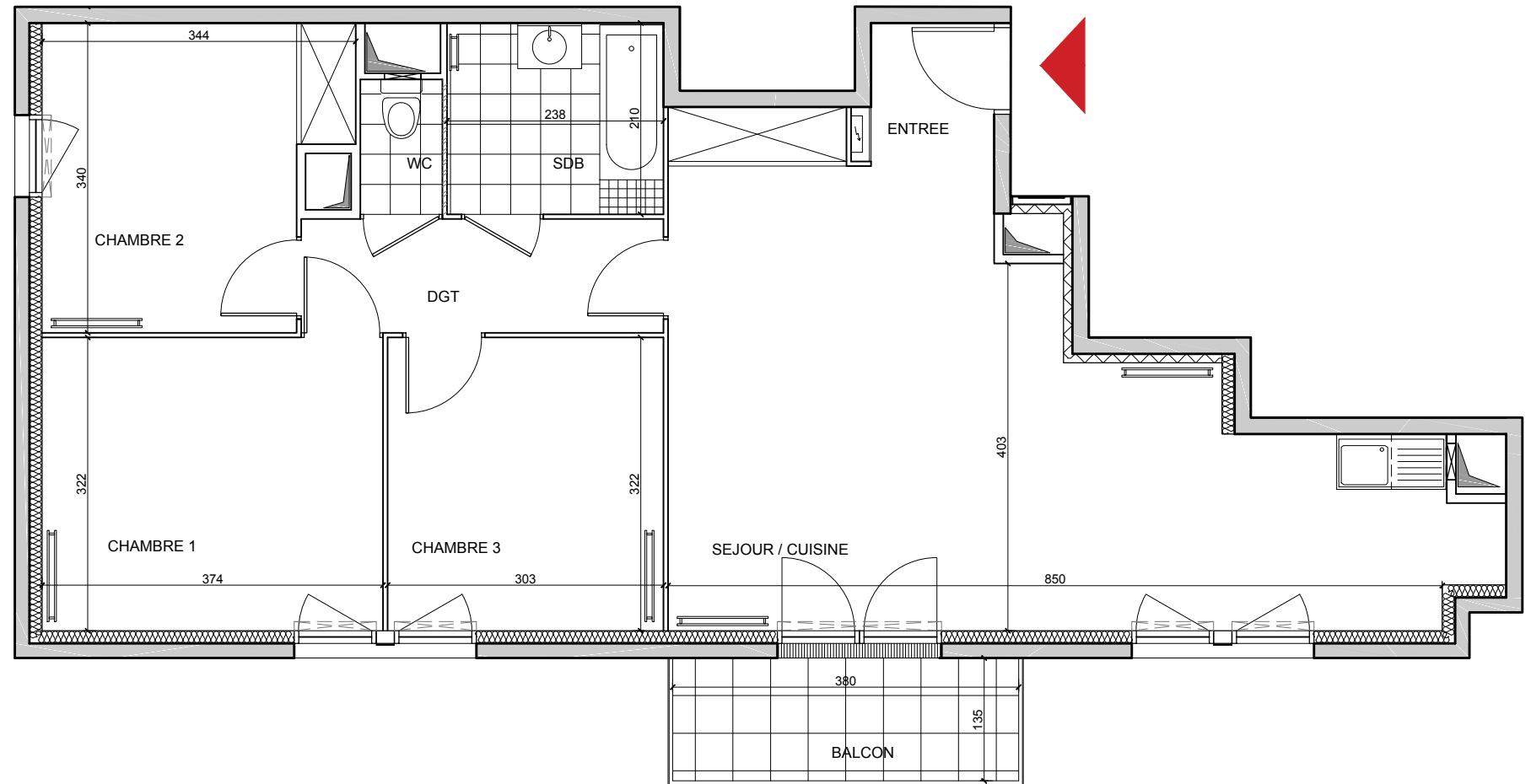
# SOLSTICE

## PLAN PRELIMINAIRE DE RESERVATION

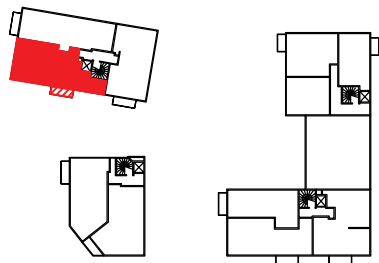
BÂTIMENT	TYPE	ETAGE	N°
A2	4P	6	A2-601

### TABLEAU DE SURFACES (m<sup>2</sup>)

Entrée	2,97
Séjour / cuisine	32,74
Salle de bain	5,00
WC	1,33
Chambre 1	12,05
Chambre 2	10,36
Chambre 3	9,75
Dégagement	4,97
<b>SURFACE HABITABLE TOTALE</b>	<b>79.17</b>
Balcon	5,12



### LOCALISATION



**Note :** Les côtes et les surfaces, l'emplacement et les dimensions des gaines, des soffites, du mobilier et des équipements sont mentionnés à titre indicatif. La société se réserve la possibilité d'apporter à ce plan les modifications qui seraient dues à des impératifs d'ordre technique ou administratif. Les emplacements et l'épaisseur des radiateurs ne sont précisés qu'à titre indicatif. Leur nombre pourra évoluer en fonction de l'étude thermique d'exécution.

### LEGENDE

	PORTES FENÊTRES		TABLEAU ELECTRIQUE
	FENÊTRE		FAUX-PLAFONDS, POUTRES OU SOFFITES H>2.15 M MINIMUM

140-415