

BATIMENT A - R+1

4 PIECES

APPARTEMENT A - 14

LES TRIANONS

Plan préliminaire de réservation

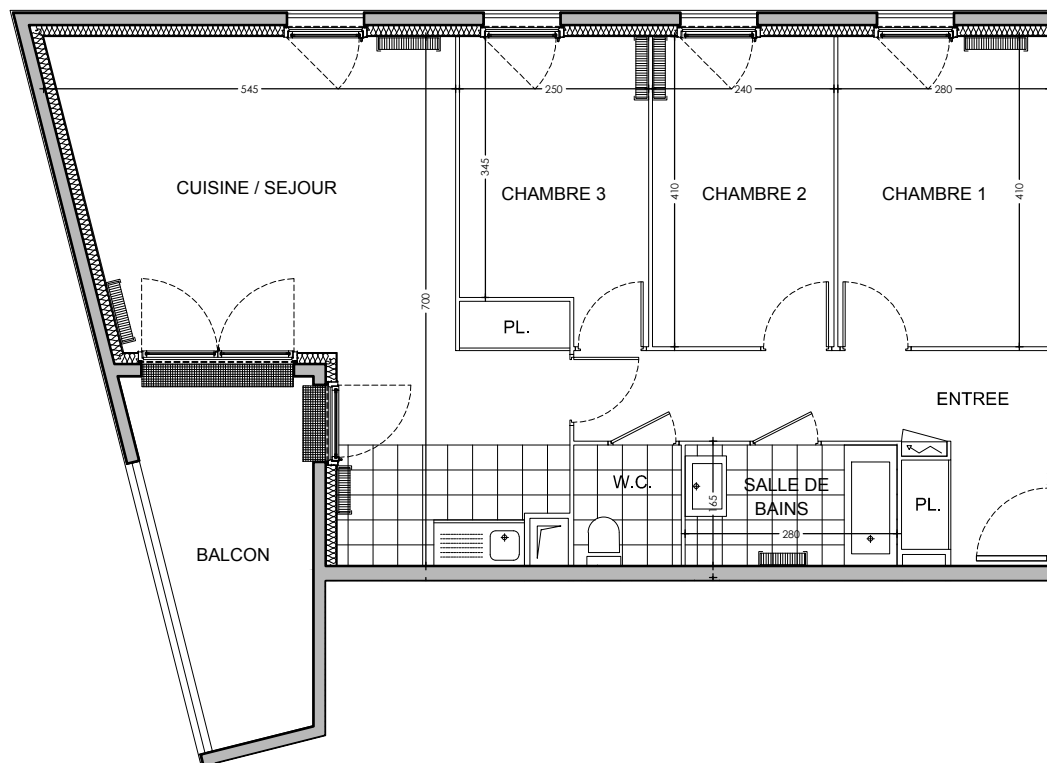
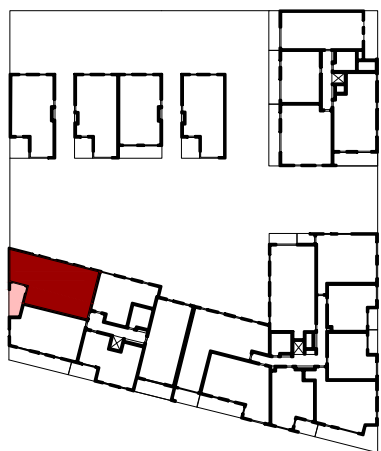
TABLEAU DES SURFACES

ENTREE	10.5 m ²
CUISINE / SEJOUR	29.8 m ²
CHAMBRE 1	11.5 m ²
CHAMBRE 2	9.8 m ²
CHAMBRE 3	9.3 m ²
SALLE DE BAINS	4.5 m ²
W.C.	2.3 m ²

TOTAL SURFACE HABITABLE 77.7 m²

BALCON 9.4 m²

LOCALISATION

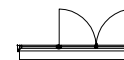


NOTA : Les surfaces habitables pourront varier en fonction d'impératifs techniques et d'épaisseur d'isolants. L'ensemble des soffites, retombées de poutre et volets roulants peuvent ne pas être indiqués sur les plans. Les cotes figurant sur le plan indiquent les plus grandes dimensions en longueur et en largeur. L'accès aux terrasses nécessite un emmarchement d'environ 35 cm. Les emplacements de l'épaisseur des radiateurs ne sont précisés qu'à titre indicatif et peuvent être modifiés en fonction de l'étude thermique.

Fenêtres



Porte-fenêtres



Radiateurs



INDICE : 040.116