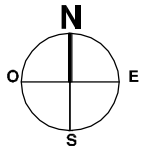


**BATIMENT B - ILOT 8**  
**APPARTEMENT N° B 30**  
 5 PIECES DUPLEX 5ème & 6ème Etage

# Villa Verde



**TABLEAU DES SURFACES**

Entrée	7,70 m2
Séjour	22,65 m2
Cuisine	8,65 m2
Chambre 1	12,50 m2
Chambre 2	10,70 m2
Chambre 3	9,55 m2
Chambre 4	9,05 m2
Salle de bains	3,55 m2
Salle d'eau/WC	3,95 m2
WC	1,05 m2
Palier	5,55 m2
Rangement	0,20 m2

**SURFACE HABITABLE 95,10 m2**

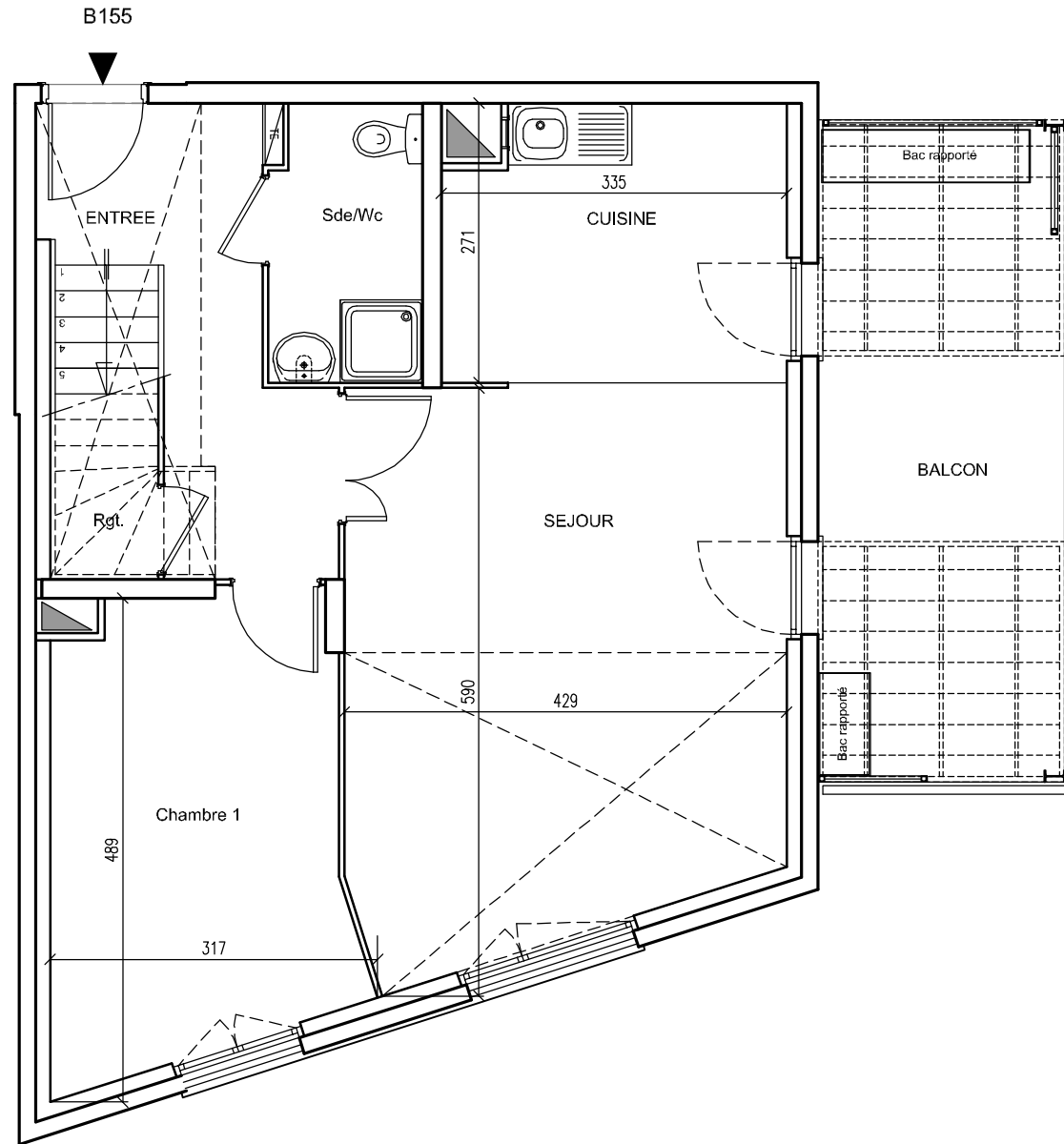
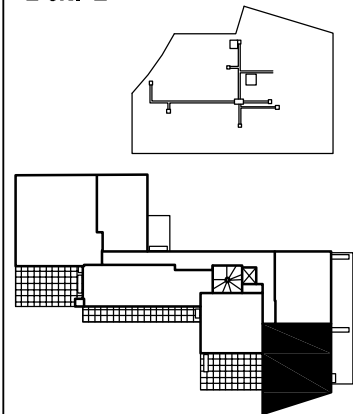
Balcon 13,70 m2

**LOCALISATION**

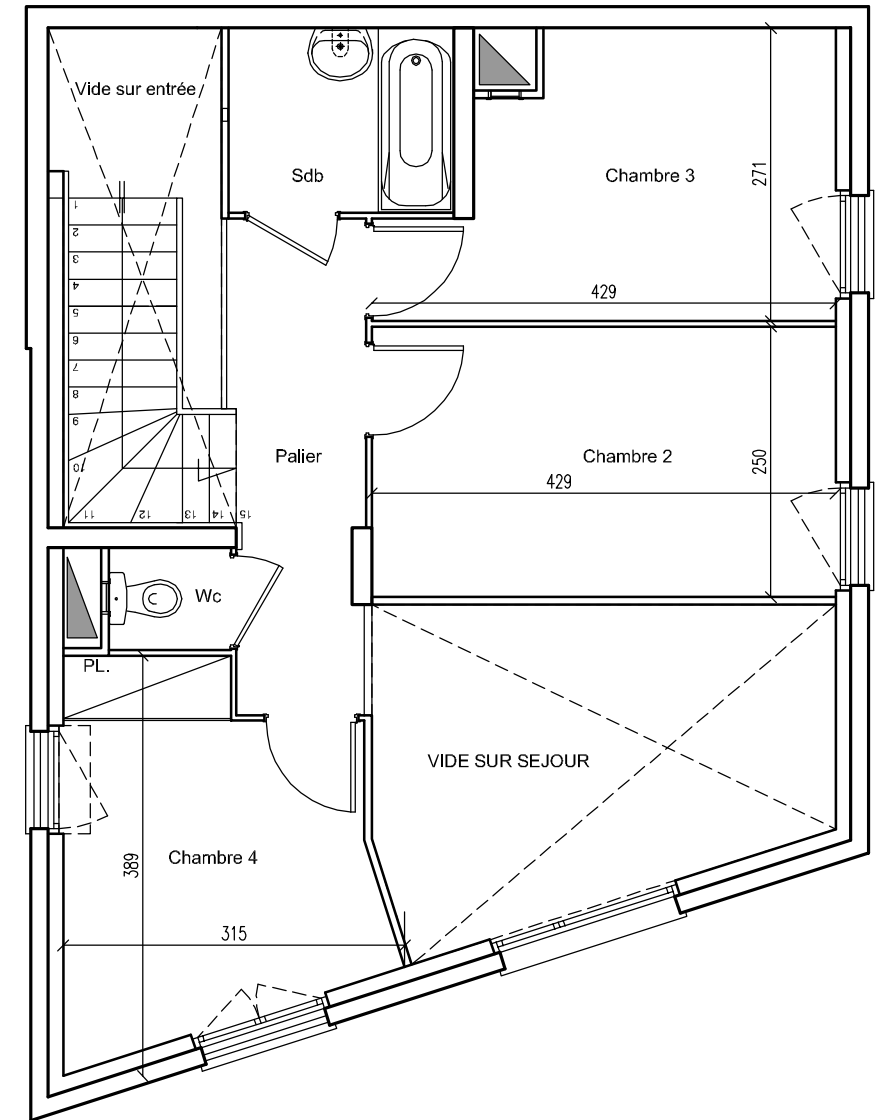


Bât. B

Bât. C



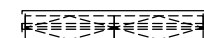
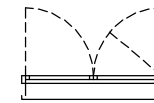
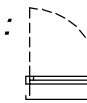
NIVEAU BAS



NIVEAU HAUT

**NOTA :** Les surfaces habitables pourront varier en fonction d'impératifs techniques et d'épaisseurs des isolants. L'ensemble des soffites, retombées de poutre et volets roulants peuvent ne pas être indiqués sur les plans. Les côtes figurant sur le plan indiquent les plus grandes dimensions, en largeur et en longueur. L'accès aux terrasses se fera par un emmarchement d'environ 35 cm.

**LEGENDE :**



Portes fenêtres

Fenêtres