



## APPARTEMENT N° 1207

### 4 Pièces - 2e Etage

#### SURFACES HABITABLES

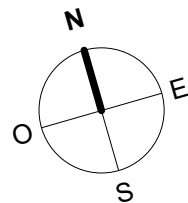
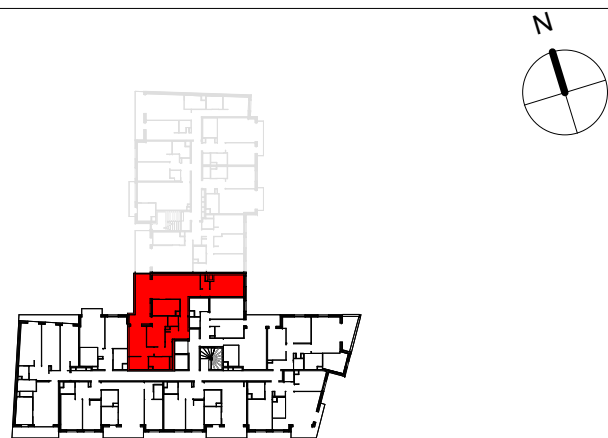
Entrée	6.36 m <sup>2</sup>
Séjour	21.70 m <sup>2</sup>
Cuisine	7.39 m <sup>2</sup>
Chambre 1	12.14 m <sup>2</sup>
Chambre 3	9.12 m <sup>2</sup>
Chambre 2	10.36 m <sup>2</sup>
Dgt	1.15 m <sup>2</sup>
Dgt	3.57 m <sup>2</sup>
SdB	4.46 m <sup>2</sup>
Wc	1.89 m <sup>2</sup>
Rgt	1.72 m <sup>2</sup>
Dressing	4.34 m <sup>2</sup>

**TOTAL 84.20 m<sup>2</sup>**

#### SURFACES DES EXTERIEURS

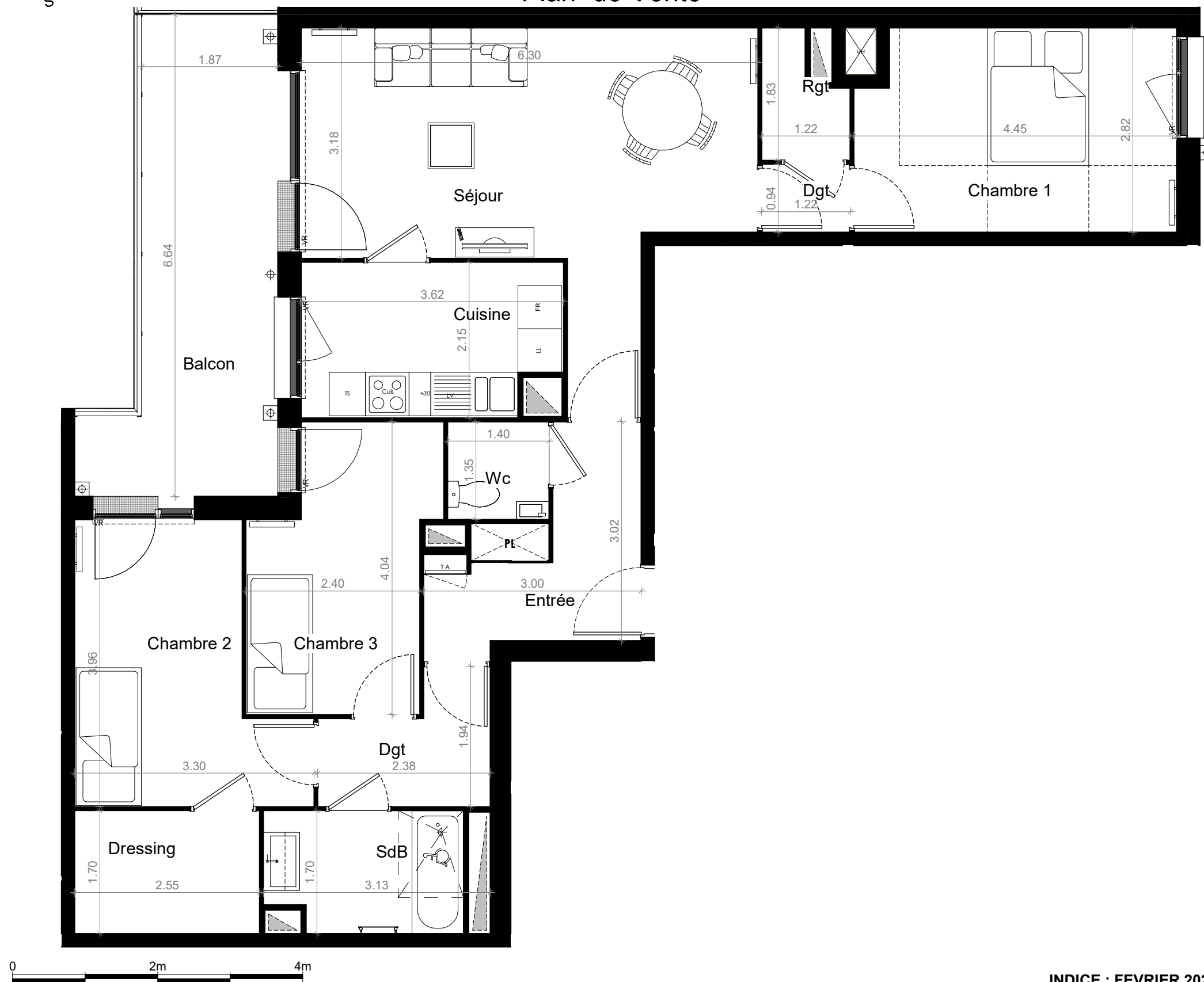
Balcon	14.01 m <sup>2</sup>
<b>TOTAL</b>	<b>14.01 m<sup>2</sup></b>

#### LOCALISATION



# BOURG-LA-REINE

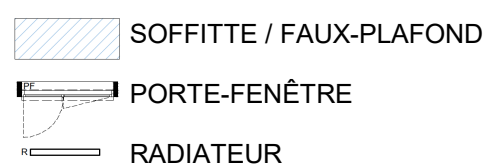
## Plan de Vente



INDICE : FEVRIER 2025

NOTA 1 : Les surfaces des placards (PL) sont comprises dans la surface des pièces où ils se situent.  
 NOTA 2 : Des modifications sont susceptibles d'être apportées à ce plan en fonction des nécessités techniques, réglementaires ou administratives de la réalisation, tant en ce qui concerne les dimensions libres que l'équipement. Les surfaces indiquées pourront faire l'objet d'une différence de moins de 3 % tel que précisé dans le contrat de réservation. Les retombées, faux-plafonds, seuils, trappes de visites, ainsi que l'emplacement des équipements sont figurés à titre indicatif. Les plantations éventuelles ne sont pas contractuelles. Aucun plan de travail ni mobilier dans les cuisines n'est prévu.  
 NOTA 3 : L'embranchement maximum pourrait être de 25 cm pour les terrasses.  
 NOTA 4 : Le positionnement, le nombre et les dimensions des radiateurs n'ont pas de valeur contractuelle. Ils sont susceptibles de modifications en cours de réalisation du programme.

#### LEGENDE



VR : VOLET ROULANT  
 PL : PLACARD  
 TA : TABLEAU ABONNE  
 TS : TRI SELECTIF

LV : EEMPL. LAVE-VAISSELLE  
 R : EEMPL. REFRIGERATEUR  
 CU : EEMPL. CUISSON  
 LL : EEMPL. LAVE-LINGE