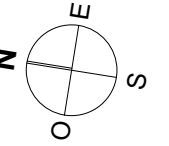




# AU VERT DE MAISONS

## Plan préliminaire de réservation



### APPARTEMENT N° 1235

#### 3 Pièces - 3ème étage

#### Bâtiment 1B

#### SURFACES HABITABLES

ENTRÉE	3,60 m <sup>2</sup>
SÉJOUR	21,65 m <sup>2</sup>
CUISINE	6,83 m <sup>2</sup>
CHAMBRE 1	12,33 m <sup>2</sup>
CHAMBRE 2	9,40 m <sup>2</sup>
SALLE DE BAINS	5,33 m <sup>2</sup>
WC	2,14 m <sup>2</sup>
DÉGAGEMENT	2,59 m <sup>2</sup>

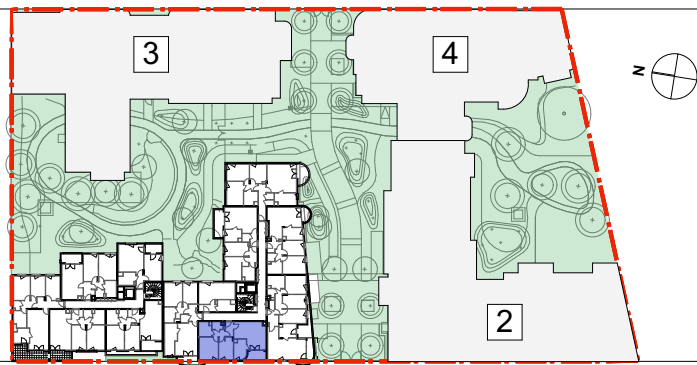
**TOTAL 63,87 m<sup>2</sup>**

#### SURFACES DES EXTERIEURS

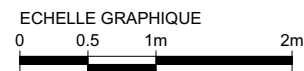
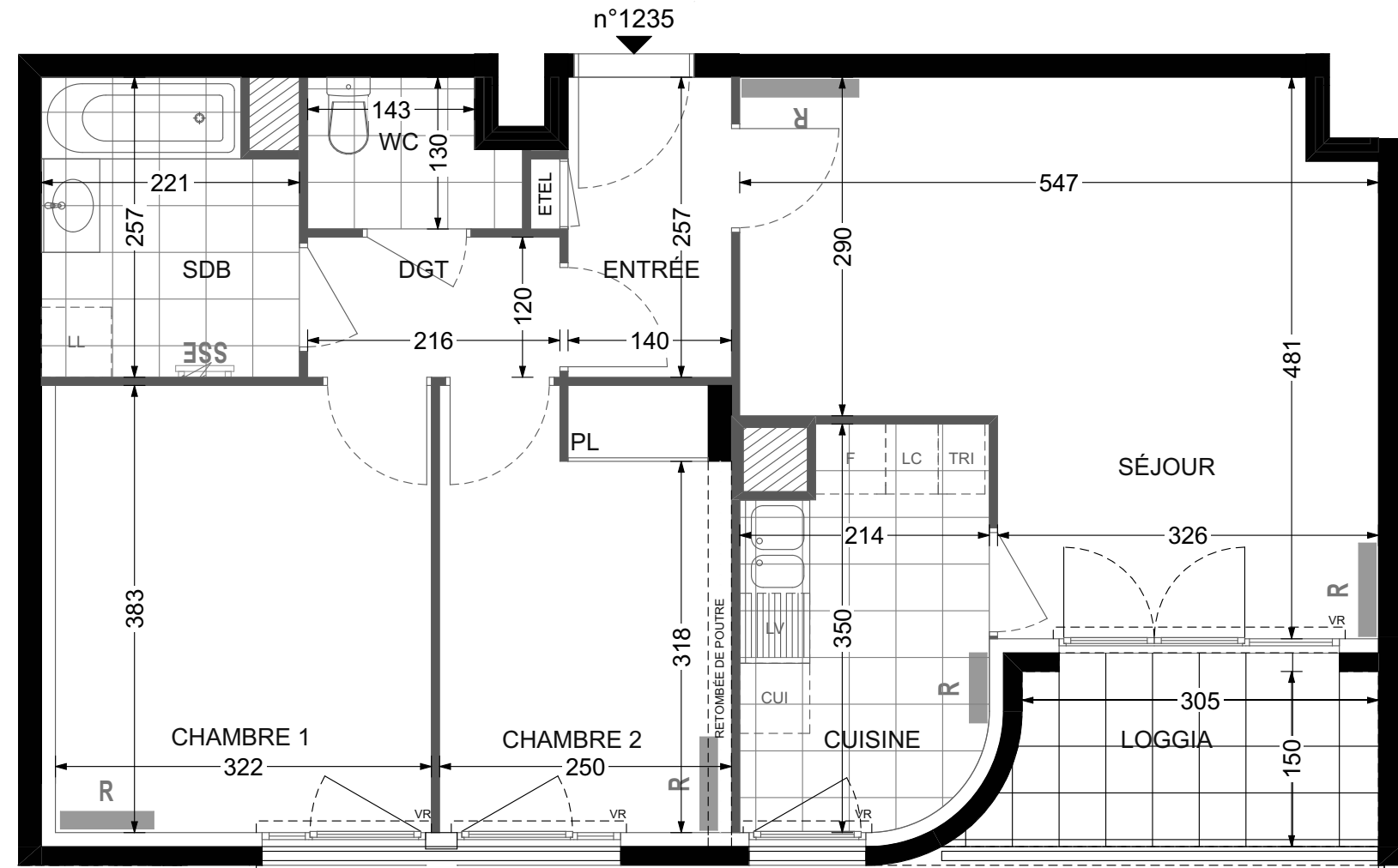
LOGGIA	4,84 m <sup>2</sup>
<b>TOTAL</b>	<b>4,84 m<sup>2</sup></b>

#### LOCALISATION

RUE CHARLES MARTIGNY



1A 1B RUE JEAN JAURÈS



INDICE : "0" 27/09/2024

NOTA 1 : Les surfaces des placards (PL) sont comprises dans la surface des pièces où ils se situent.  
 NOTA 2 : Des modifications sont susceptibles d'être apportées à ce plan en fonction des nécessités techniques, réglementaires ou administratives de la réalisation, tant en ce qui concerne les dimensions libres que l'équipement. Les surfaces indiquées pourront faire l'objet d'une différence de moins de 3 % tel que précisé dans le contrat de réservation. Les retombées, faux-plafonds, seuils, trappes de visites, ainsi que l'emplacement des équipements sont figurés à titre indicatif. Les plantations éventuelles ne sont pas contractuelles. Aucun plan de travail ni mobilier dans les cuisines n'est prévu.  
 NOTA 3 : L'emmarchement maximum pourrait être de 25 cm pour les terrasses.  
 NOTA 4 : Le positionnement, le nombre et les dimensions des radiateurs n'ont pas de valeur contractuelle. Ils sont susceptibles de modifications en cours de réalisation du programme.

#### LEGENDE

	SOFFITE / FAUX-PLAFOND		VR : VOLET ROULANT		F : EMPL. REFRIGERATEUR		TRI : ESPACE PRÉVU POUR ACCUEILLIR UN ÉQUIPEMENT DE TRI SPÉCIFIQUE
	PORTE-FENÊTRE		PL : PLACARD		CUI : EMPL. CUISSON		
	RADIATEUR		ETEL : ESPACE TECHNIQUE ELECTRIQUE		LL : EMPL. LAVE-LINGE		
	SSE : SÈCHE-SERVIETTES		LV : EMPL. LAVE-VAISSELLE		LC : LINÉAIRE COMPLÉMENTAIRE EN PLUS DES ÉQUIPEMENTS PRÉVISIBLES		

