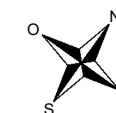




RESIDENCE LES ERABLES

Plan préliminaire de réservation



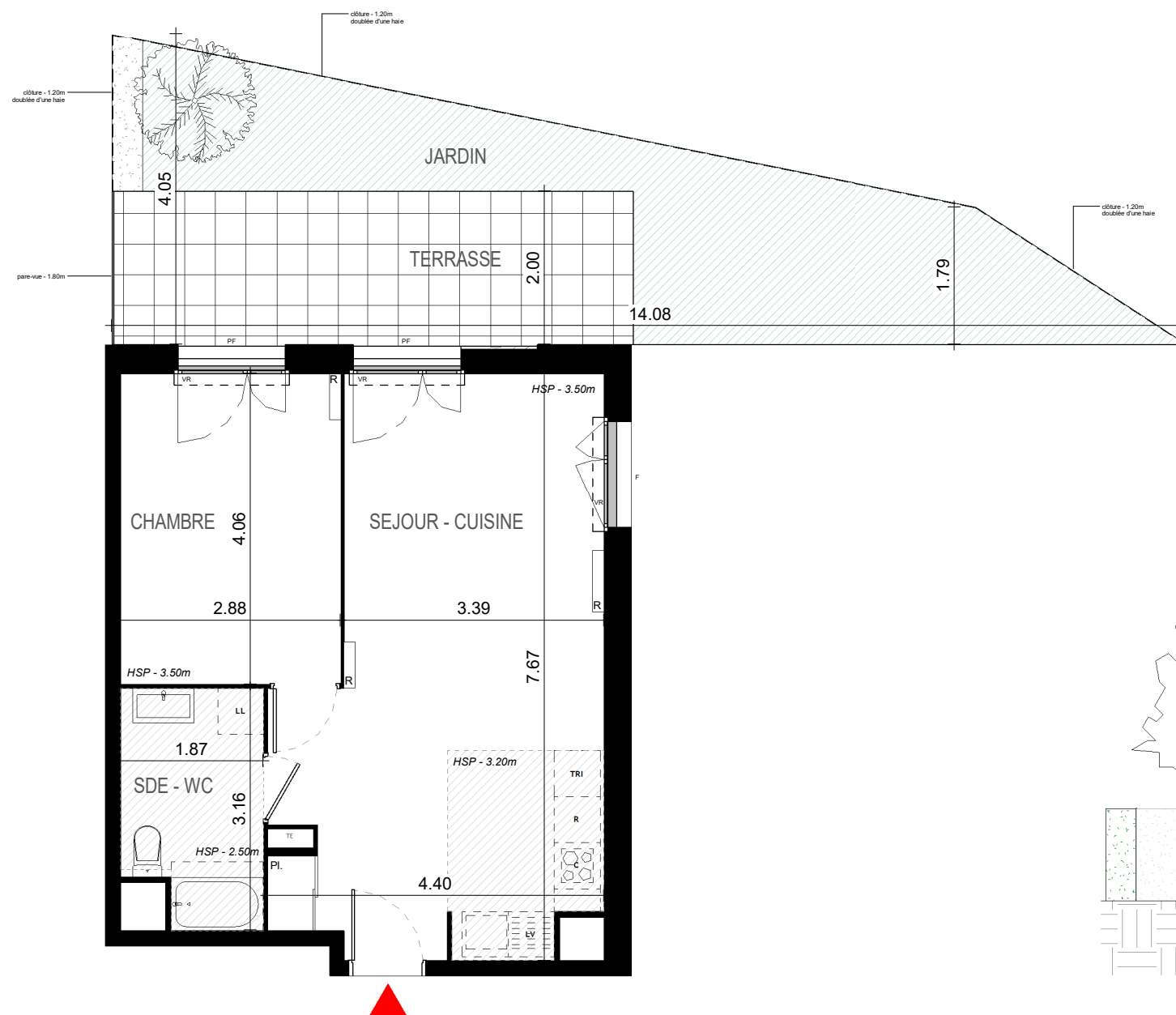
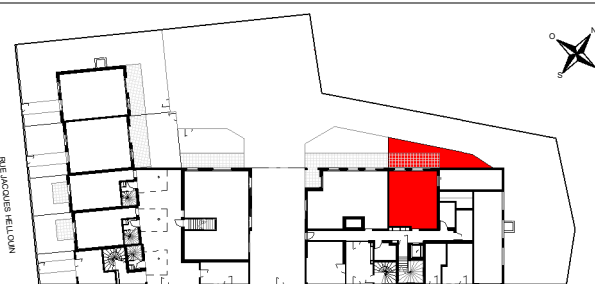
LOGEMENT A02

Rez de chaussée - 2 pièces

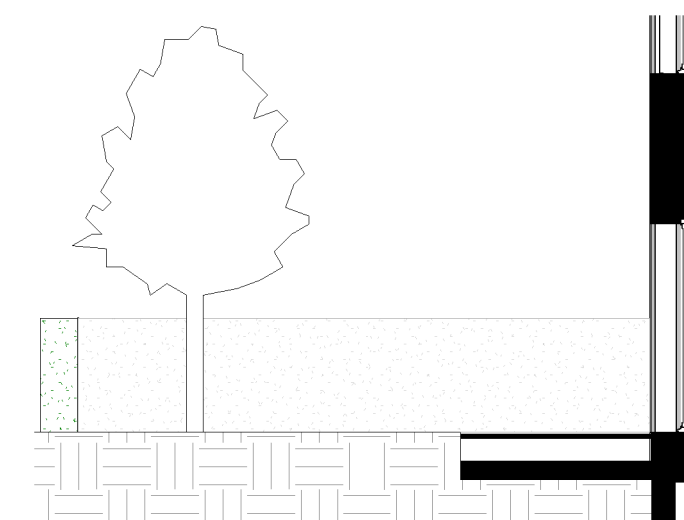
SURFACES HABITABLES

SEJOUR - CUISINE	28.50 m ²
CHAMBRE	11.68 m ²
SDE - WC	5.44 m ²
TOTAL GENERAL	45.62 m²

TERRASSE	13.58 m ²
JARDIN	21.83 m ²
TOTAL GENERAL	35.41 m²



PLAN



COUPE

LEGENDE

▨ : SOFFITE / FAUX-PLAFOND
 ─── : RADIATEUR

PF : PORTE-FENETRE
 F : FENETRE
 GC : GARDE-CORPS
 VR : VOLET ROULANT

PI. : PLACARD
 TE : ESPACE TECHNIQUE ELECTRIQUE

LL : EEMPL. LAVE-LINGE
 LV : EEMPL. LAVE-VAISSELLE
 C : EEMPL. CUISSON
 R : EEMPL. REFRIGERATEUR

NOTA 1 : Les surfaces des placards (Pi.) sont comprise dans la surface des pièces où ils se situent.
 NOTA 2 : Des modifications sont susceptibles d'être apportées à ce plan en fonction des nécessités techniques, réglementaires ou administratives de la réalisation, tant en ce qui concerne les dimensions libres que l'équipement. Les surfaces indiquées sont approximatives, les retombées, faux-plafonds, seuils, trappes de visites, ainsi que l'emplacement des équipements sont figurés à titre indicatif. Les plantations éventuelles ne sont pas contractuelles. Aucun plan de travail ni mobilier dans les cuisines n'est prévu.
 NOTA 3 : L'emmarchement maximum pourrait être de 25cm pour les terrasses.
 NOTA 4 : Le positionnement, le nombre et les dimensions des radiateurs n'ont pas de valeur contractuelle. Ils sont susceptibles de modifications en cours de réalisation du programme.

Indice : 230-523