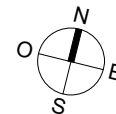




VILLA DES PINS AVENUE MARCEL CACHIN 94310 ORLY



Plan préliminaire de réservation

Appartement A.1.1
2 pièces - 1er étage

SURFACES HABITABLES

SEJOUR/CUISINE	25.81 m ²
CHAMBRE	11.65 m ²
SDE	6.10 m ²

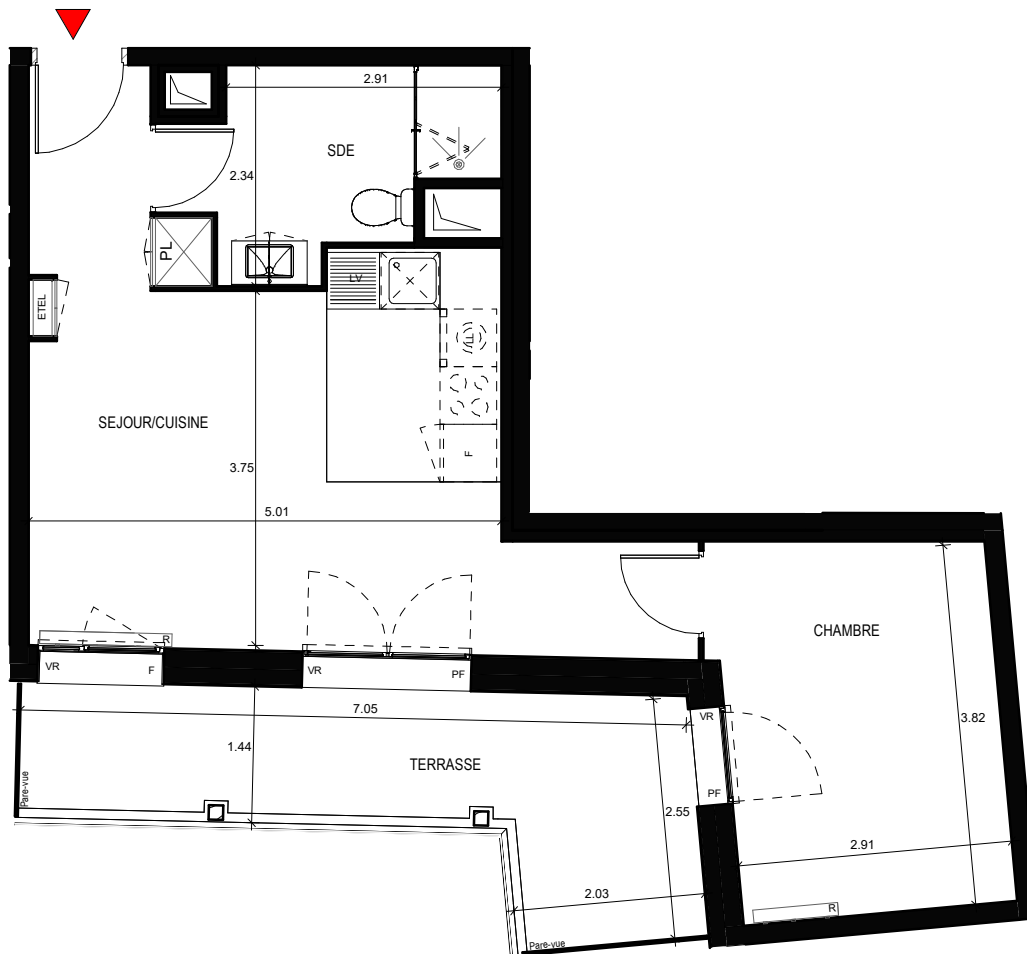
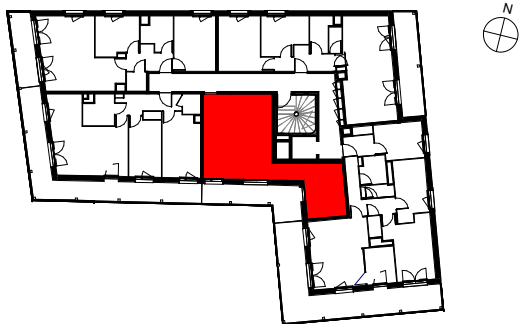
TOTAL 43.56 m²

SURFACES DES EXTERIEURS

TERRASSE	12.77 m ²
----------	----------------------

TOTAL 12.77 m²

LOCALISATION



Ech: 1/80

INDICE : 240.225

NOTA 1 : Les surfaces des placards (PL) sont comprises dans la surface des pièces où ils se situent.
NOTA 2 : Des modifications sont susceptibles d'être apportées à ce plan en fonction des nécessités techniques, réglementaires ou administratives de la réalisation, tant en ce qui concerne les dimensions libres que l'équipement. Les surfaces indiquées sont approximatives, les retombées, faux-plafonds, seuils, trappes de visites, ainsi que l'emplacement des équipements sont figurés à titre indicatif. Les plantations éventuelles ne sont pas contractuelles. Aucun plan de travail ni mobilier dans les cuisines n'est prévu.
NOTA 3 : L'embranchement maximum pourrait être de 25 cm pour les terrasses.
NOTA 4 : Le positionnement, le nombre et les dimensions des radiateurs pourront varier selon l'étude thermique d'exécution et l'apport en énergie du concessionnaire.

LEGENDE

	SOFFITE / FAUX-PLAFOND
	RADIATEUR
	PF : PORTE-FENETRE

VR : VOLET ROULANT

PL : PLACARD

E.TEL. : ESPACE TECHNIQUE ELECTRIQUE

LV : E.MPL. LAVE-VAISSELLE

F : E.MPL. REFRIGERATEUR

C : E.MPL. CUISSON

LL : E.MPL. LAVE-LINGE

F : FENETRE AVEC ALLEGE