



## APPARTEMENT N° A12

2 Pièces - 1er Etage

### SURFACES HABITABLES

Séjour / Cuisine	25.17 m <sup>2</sup>
Chambre	12.19 m <sup>2</sup>
SdE	5.25 m <sup>2</sup>

**TOTAL** 42.61 m<sup>2</sup>

### SURFACES DES EXTERIEURS

Balcon 5.09 m<sup>2</sup>

**TOTAL** 5.09 m<sup>2</sup>

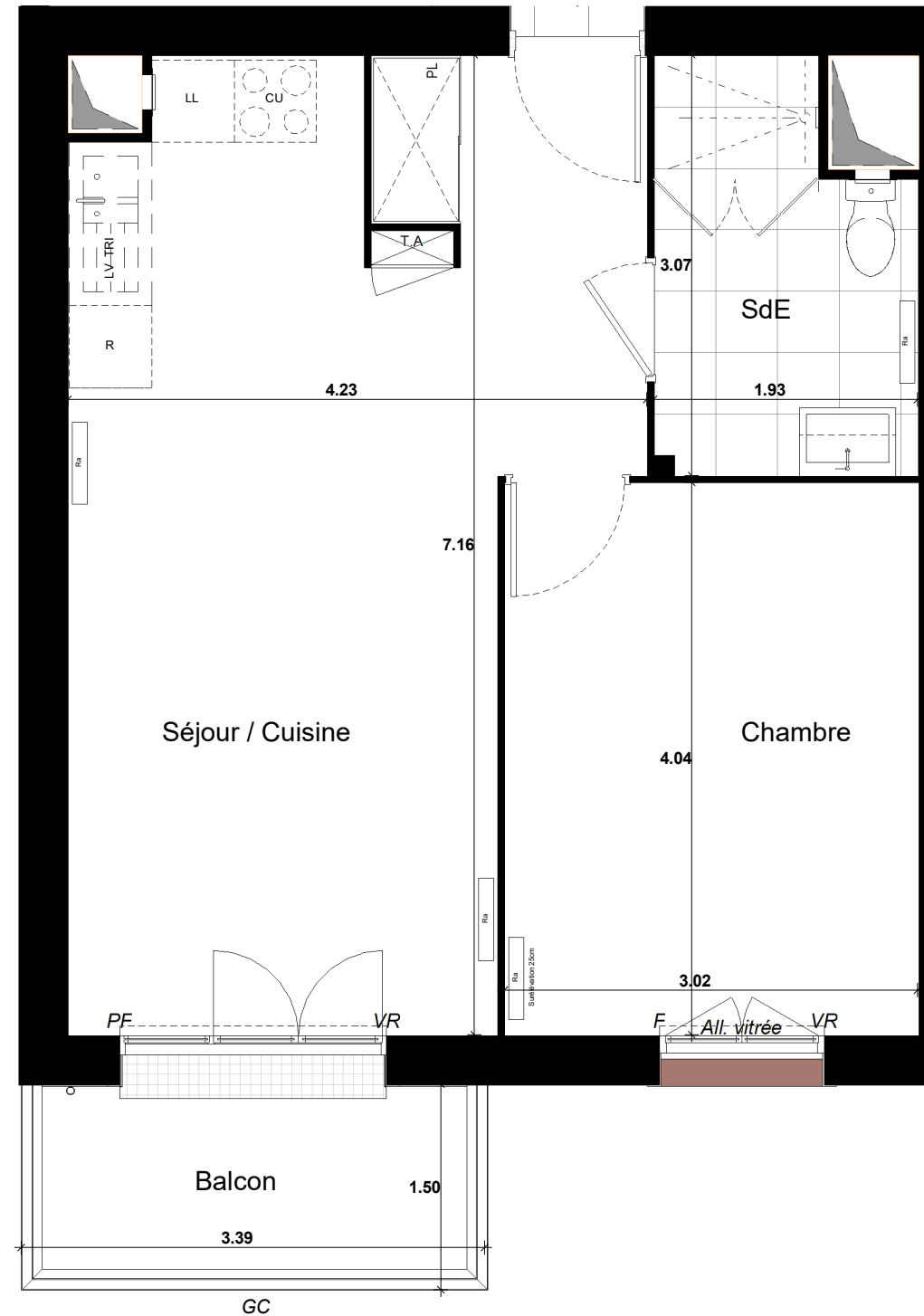
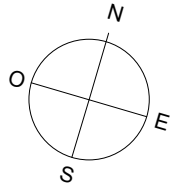
### LOCALISATION



NOTA 1 : Les surfaces des placards (PL) sont comprises dans la surface des pièces où ils se situent.  
 NOTA 2 : Des modifications sont susceptibles d'être apportées à ce plan en fonction des nécessités techniques, réglementaires ou administratives de la réalisation, tant en ce qui concerne les dimensions libres que l'équipement. Les surfaces peuvent varier dans la limite de 3%, les retombées, faux-plafonds, seuils, trappes de visites, ainsi que l'emplacement des équipements sont figurés à titre indicatif. Les plantations éventuelles ne sont pas contractuelles. Aucun plan de travail ni mobilier dans les cuisines n'est prévu.  
 NOTA 3 : L'embranchement maximum pourrait être de 25 cm pour les terrasses.  
 NOTA 4 : Le positionnement, le nombre et les dimensions des radiateurs n'ont pas de valeur contractuelle. Ils sont susceptibles de modifications en cours de réalisation du programme.

# VILLA VERDE

## Plan préliminaire de réservation



INDICE : 250.923

### LEGENDE

- SOFFITTE/FAUX-PLAFOND
- RADIATEUR (Ra)
- PARE-VUE
- ROBINET PUISAGE

- VR : VOLET ROULANT
- F : FENÊTRE
- PF : PORTE-FENÊTRE
- GC : GARDE-CORPS

- R : EMPL. REFRIGERATEUR
- CU : EMPL. CUISSON
- LL : EMPL. LAVE-LINGE

- PL : PLACARD
- T.A. : TABLEAU ELECTRIQUE
- LV : EMPL. LAVE-VAISSELLE

- BANDE STERILE
- HAIE VEGETALE
- ESPACE VERT
- PRISE EXTERIEURE