



**Appartement n°A13**  
**3 pièces**  
**Premier étage**

**SURFACES HABITABLES**

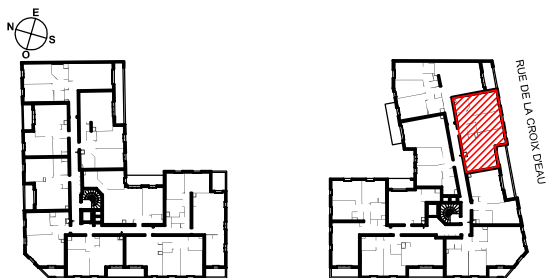
Entrée	6.15 m <sup>2</sup>
Séjour / Cuisine	26.77 m <sup>2</sup>
Chambre 1	11.95 m <sup>2</sup>
Chambre 2	9.52 m <sup>2</sup>
Salle de Bains	4.31 m <sup>2</sup>
Wc	1.91 m <sup>2</sup>

**TOTAL 60.61 m<sup>2</sup>**

**SURFACES DES EXTÉRIEURS**

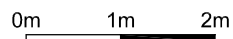
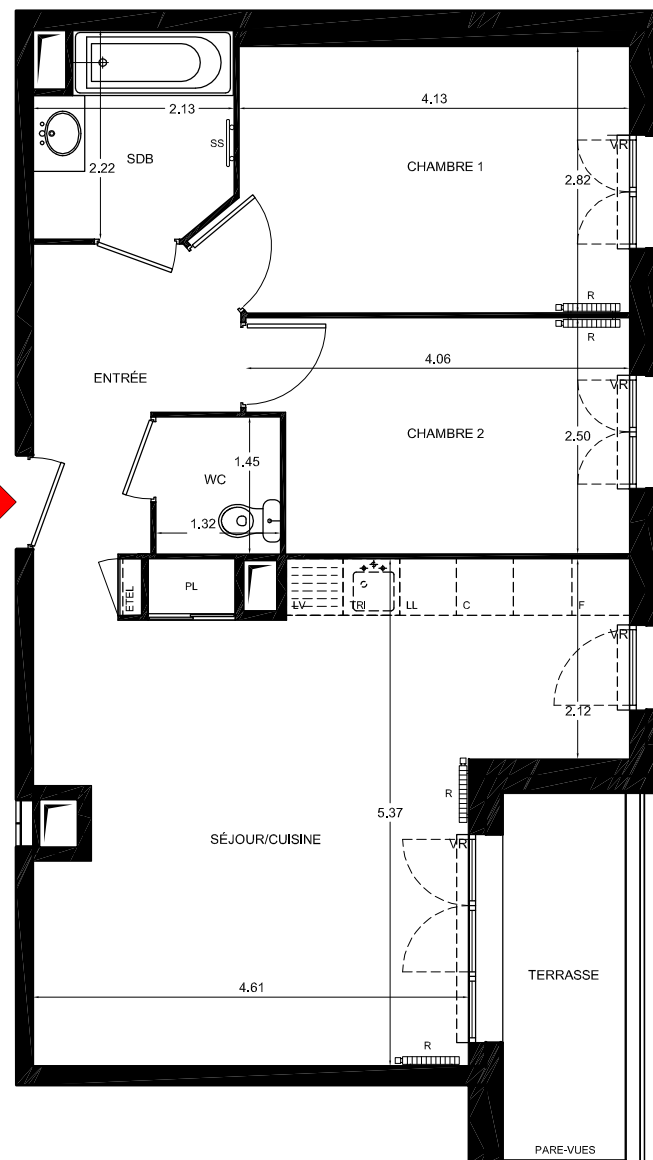
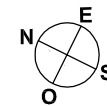
Terrasse	5.05 m <sup>2</sup>
<b>TOTAL</b>	<b>5.05 m<sup>2</sup></b>

**LOCALISATION**



VILLA MAISON BLANCHE

**Villa Maison Blanche**  
**Plan préliminaire de réservation**



070.624

NOTA 1 : Les surfaces des placards (PL) sont comprises dans la surface des pièces où ils se situent.  
 NOTA 2 : Des modifications sont susceptibles d'être apportées à ce plan en fonction des nécessités techniques, réglementaires ou administratives de la réalisation, tant en ce qui concerne les dimensions libres que l'équipement. Les surfaces indiquées sont approximatives, les retombées, faux-plafonds, seuils, trappes de visites, ainsi que l'emplacement des équipements sont figurés à titre indicatif. Les plantations éventuelles ne sont pas contractuelles. Aucun plan de travail ni mobilier dans les cuisines n'est prévu.  
 NOTA 3 : L'embranchement maximum pourrait être de 20 cm pour les terrasses et 10 cm pour les balcons.  
 NOTA 4 : Le positionnement et les dimensions du sèche-serviette pourront varier selon l'étude thermique d'exécution.

**LÉGENDE**

- SOFFITE
- PORTE-FENÊTRE
- FENÊTRE

- PL : PLACARD
- VR : VOLET ROULANT
- SS : SÈCHE-SERVIETTE
- ETEL : ESPACE TECHNIQUE ÉLECTRIQUE

- F : EEMPL. FRIGO
- C : EEMPL. CUISSON
- LV : EEMPL. LAVE-VAISSELLE
- LL : EEMPL. LAVE-LINGE