



Appartement n°A15
3 pièces
Premier étage

SURFACES HABITABLES

| | |
|------------------|----------------------|
| Entrée | 7.14 m ² |
| Séjour / Cuisine | 28.83 m ² |
| Chambre 1 | 11.74 m ² |
| Chambre 2 | 9.02 m ² |
| Salle de Bains | 4.63 m ² |
| Wc | 2.02 m ² |

TOTAL 63.38 m²

SURFACES DES EXTÉRIEURS

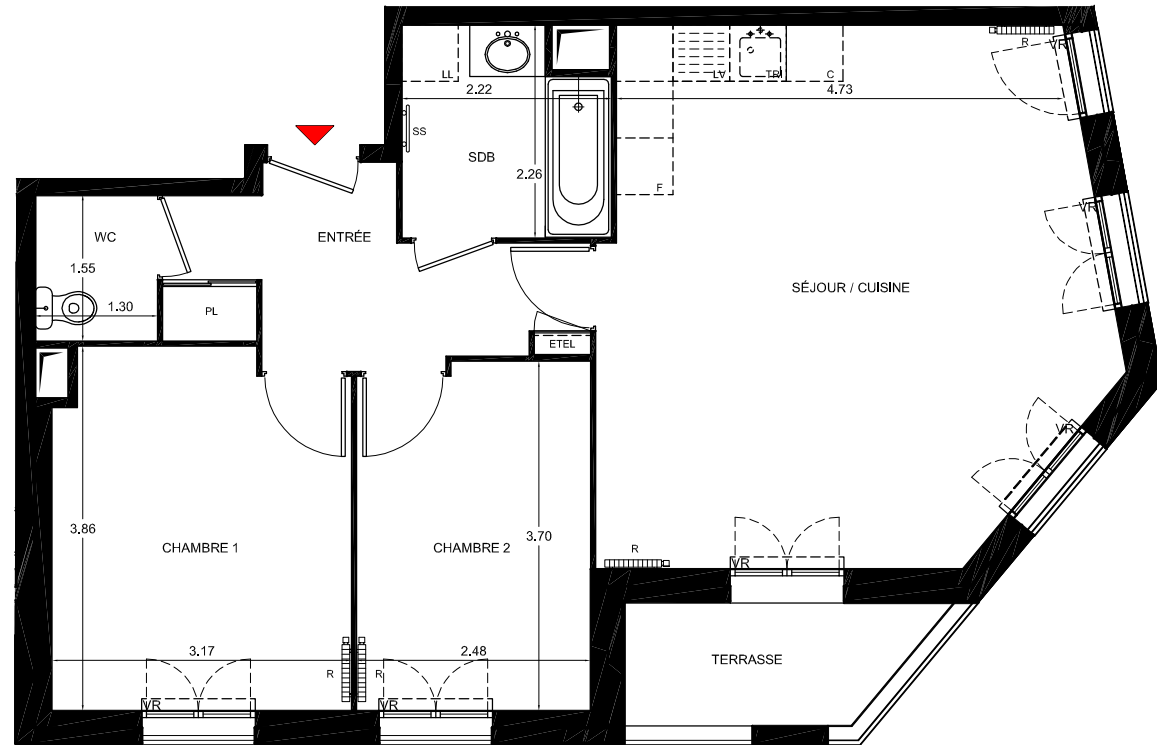
| | |
|--------------|---------------------------|
| Terrasse | 3.83 m ² |
| TOTAL | 3.83 m² |

LOCALISATION



VILLA MAISON BLANCHE

Villa Maison Blanche
Plan préliminaire de réservation



0m 1m 2m

070.624

NOTA 1 : Les surfaces des placards (PL) sont comprises dans la surface des pièces où ils se situent.
 NOTA 2 : Des modifications sont susceptibles d'être apportées à ce plan en fonction des nécessités techniques, réglementaires ou administratives de la réalisation, tant en ce qui concerne les dimensions libres que l'équipement. Les surfaces indiquées sont approximatives, les retombées, faux-plafonds, seuils, trappes de visites, ainsi que l'emplacement des équipements sont figurés à titre indicatif. Les plantations éventuelles ne sont pas contractuelles. Aucun plan de travail ni mobilier dans les cuisines n'est prévu.
 NOTA 3 : L'embranchement maximum pourrait être de 20 cm pour les terrasses et 10 cm pour les balcons.
 NOTA 4 : Le positionnement et les dimensions du sèche-serviette pourront varier selon l'étude thermique d'exécution.

LÉGENDE

- SOFFITE
- PORTE-FENÊTRE
- FENÊTRE

- PL : PLACARD
- VR : VOLET ROULANT
- SS : SÈCHE-SERVIETTE
- ETEL : ESPACE TECHNIQUE ÉLECTRIQUE

- F : EEMPL. FRIGO
- C : EEMPL. CUISSON
- LV : EEMPL. LAVE-VAISSELLE
- LL : EEMPL. LAVE-LINGE

