



## APPARTEMENT N° A2.2.4

### 5 Pièces - 2ème étage

#### SURFACES HABITABLES

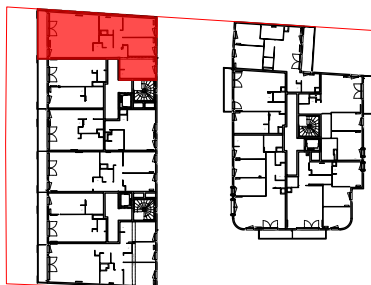
Entrée	8.7 m <sup>2</sup>
Séjour / Cuisine	22.7 m <sup>2</sup>
Chambre 1	12.6 m <sup>2</sup>
Chambre 2	9.2 m <sup>2</sup>
Chambre 3	10.1 m <sup>2</sup>
Chambre 4	10.2 m <sup>2</sup>
SDB	5.8 m <sup>2</sup>
WC	1.9 m <sup>2</sup>
DGT	3.7 m <sup>2</sup>

**TOTAL 84.9 m<sup>2</sup>**

#### SURFACES DES EXTERIEURS

Balcon	7.7 m <sup>2</sup>
<b>TOTAL</b>	<b>7.7 m<sup>2</sup></b>

#### LOCALISATION

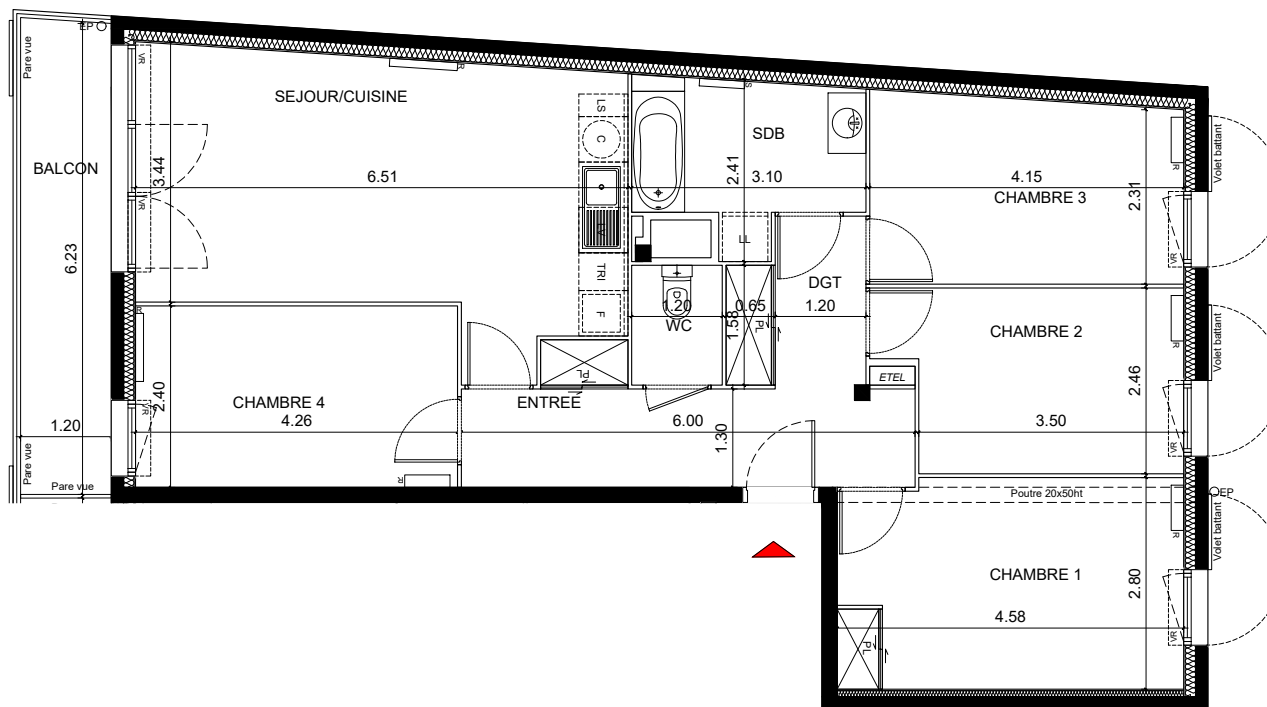
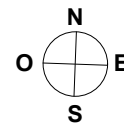


NOTA 1 : Les surfaces des placards (PL) sont comprises dans la surface des pièces où ils se situent.  
NOTA 2 : Des modifications sont susceptibles d'être apportées à ce plan en fonction des nécessités techniques, réglementaires ou administratives de la réalisation, tant en ce qui concerne les dimensions libres que l'équipement. Les surfaces indiquées pourront faire l'objet d'une différence de moins de 3 % tel que précisé dans le contrat de réservation. Les retombées, faux-plafonds, seuils, trappes de visites, ainsi que l'emplacement des équipements sont figurés à titre indicatif. Les plantations éventuelles ne sont pas contractuelles. Aucun plan de travail ni mobilier dans les cuisines n'est prévu.  
NOTA 3 : L'embarquement maximum pourrait être de 25 cm pour les terrasses.  
NOTA 4 : Le positionnement, le nombre et les dimensions des radiateurs n'ont pas de valeur contractuelle. Ils sont susceptibles de modifications en cours de réalisation du programme.

## COEUR DE VILLE

108 -112 Rue Jean Jaurès - 94800 - Villejuif

Plan de réservation - [Travaux Modificatifs Acquéreur](#)



INDICE : 170.325

#### LEGENDE



SOFFITE / FAUX-PLAFOND  
FENETRE  
PORTE-FENETRE  
RADIATEUR  
SECHE-SERVETTE

VR : VOLET ROULANT  
PL : PLACARD  
ETEL : ESPACE TECHNIQUE ELEC.  
LV : EEMPL. LAVE-VAISSELLE

F : EEMPL. REFRIGERATEUR  
C : EEMPL. CUISSON  
LL : EEMPL. LAVE-LINGE  
LS : LINEAIRE SUPPLEMENTAIRE