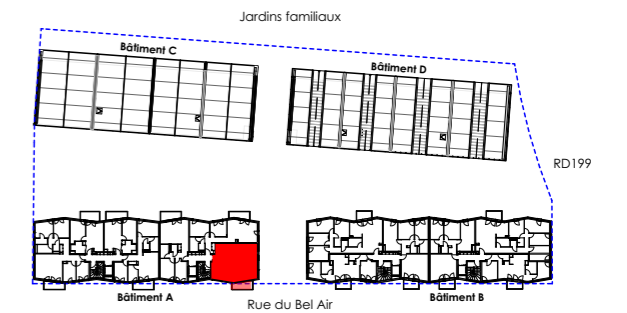


### Plan de localisation



### A2.5.3

<b>Appartement</b>	<b>3 pièces</b>	<b>R+5</b>
Chambre 1		11,61
Chambre 2		9,27
Entrée		8,08
Sdb		4,92
Séjour/cuisine		23,41
Wc		2,13
<b>Surface habitable :</b>		<b>59,42 m²</b>
 BALCON		 5,58
<b>Surface annexe :</b>		<b>5,58 m²</b>

Légende:

LC : Linéaire complémentaire (NF HABITAT)

TRI : Espace de tri

LL : Emplacement lave-linge

LV : Emplacement lave-vaisselle

F : Emplacement réfrigérateur

Cu : Emplacement cuisson

ETEL : Espace technique électrique du lgt.

PF : Porte-fenêtre

FF : Fenêtre fixe

GC : Garde-corps

VR : Volet roulant

VL : Volet roulant à lames

AV : Fenêtre toute hauteur avec allège vitrée à 1,00m

PLC : Placard

PV : Pare-vue

TV : Prise TV

Gaine technique :



Soffite et faux plafonds :



Retombée poutre :



ÉCHELLE GRAPHIQUE :



NOTA :

Des modifications sont susceptibles d'être apportées à ce plan en fonction des nécessités techniques et réglementaires de la réalisation.

Les surfaces indiquées sont approximatives conformément à l'article R261-25 du CCH.

Les rebordées, soffites, faux-plafonds, trappes de visite, gaines, canalisations, radiateurs, l'emplacement des équipements et implantations électriques, ainsi que la hauteur sous plafond, la hauteur des seuils et allèges sont figurés à titre indicatifs.

La hauteur des seuils correspond à la différence de niveau entre les sols finis intérieurs et ex-

La hauteur des seuils correspondra à la différence de niveau entre les sols finis intérieurs et/ou extérieurs.

Indice : 0

Date : 28/11/2025