



LOCALISATION

A207 • 2 PIECES • 2EME ETAGE

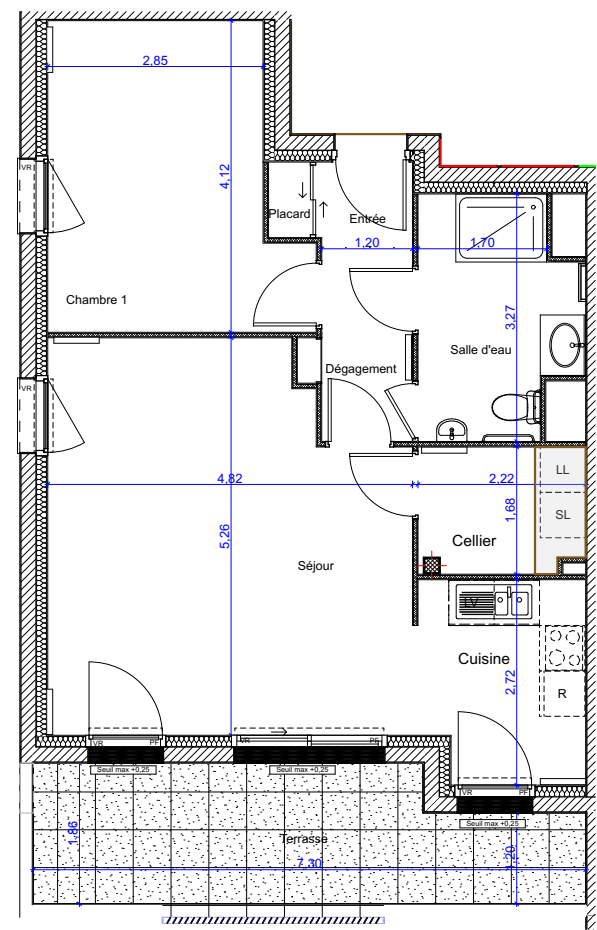
SURFACES HABITABLES (m²)

Séjour / cuisine	29,13
Chambre 01	12,56
Cellier	3,60
Salle d'eau	6,27
Dégagement	3,08
Entrée	1,43
Placard	0,55
Total	56,62 m²

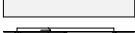
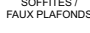
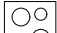






SURFACES DES EXTERIEURS (m²)

Terrasse	12,69
----------	-------

LE DOMAINE DES ARBRES
 Plan préliminaire de réservation



LEGENDE

 RADIATEUR
  SOFFITES / FAUX PLAFONDS
  PORTE-FENETRE
  EEMPL. CUISSON ETEL : ESPACE TECHNIQUE ELECTRIQUE
  VR : VOLET ROLANT
  LL/SL : EEMPL. LAVE-LINGE / SECHE-LINGE
  LV : EEMPL. LAVE-VAISSELLE
  R : EEMPL. REFRIGERATEUR
  PL : PLACARD

NOTA 1 : Des modifications sont susceptibles d'être apportées à ce plan en fonction des nécessités techniques, réglementaires ou administratives de la réalisation, tant en ce qui concerne les dimensions libres que l'équipement. Les surfaces indiquées sont approximatives, les retombées, faux-plafonds, seuils, trappes de visites, ainsi que l'emplacement des équipements sont figurés à titre indicatif. Les plantations éventuelles ne sont pas contractuelles. Aucun plan de travail ni mobilier dans les cuisines n'est prévu.
NOTA 2 : L'embranchement maximum pourrait être : de 15 cm au droit des balcons, de 20 cm au droit des terrasses (si chape), de 25 cm au droit des terrasses (sans chape), de 20 cm au droit des terrasses à RDC
NOTA 3 : Le positionnement, le nombre et les dimensions des radiateurs pourront varier selon l'étude thermique d'exécution et l'apport en énergie du concessionnaire.