



Appartement n°A21
3 pièces
Deuxième étage

SURFACES HABITABLES

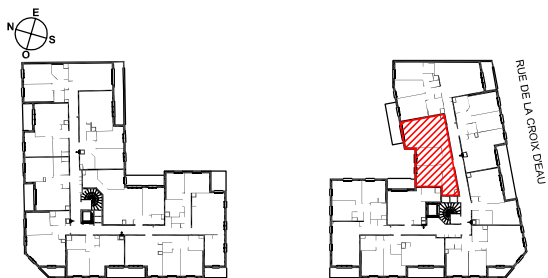
Entrée	6.28 m ²
Séjour / Cuisine	26.90 m ²
Chambre 1	11.29 m ²
Chambre 2	9.35 m ²
Salle de Bains	5.02 m ²

TOTAL 58.84 m²

SURFACES DES EXTÉRIEURS

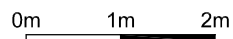
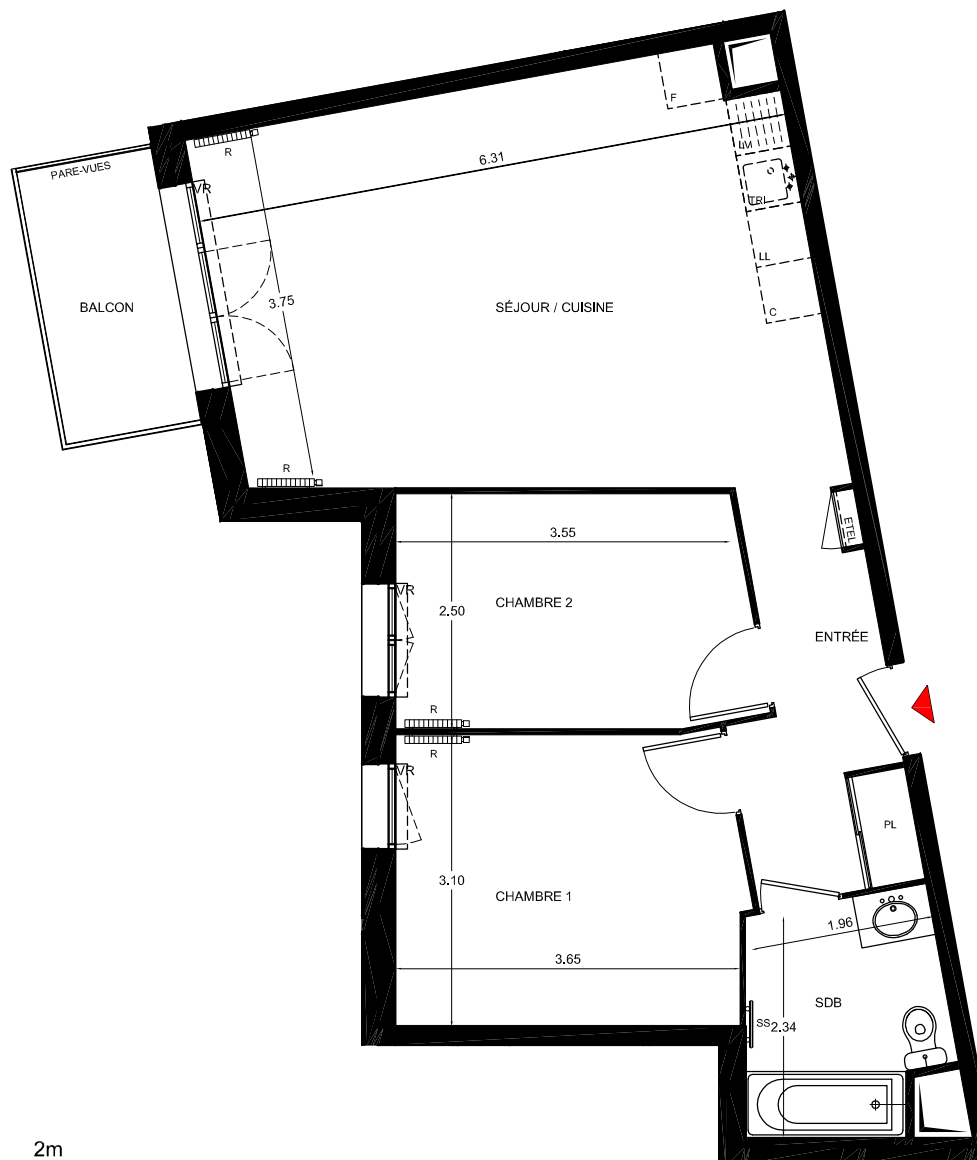
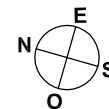
Balcon	4.25 m ²
TOTAL	4.25 m²

LOCALISATION



VILLA MAISON BLANCHE

Villa Maison Blanche
Plan préliminaire de réservation



070.624

NOTA 1 : Les surfaces des placards (PL) sont comprises dans la surface des pièces où ils se situent.
 NOTA 2 : Des modifications sont susceptibles d'être apportées à ce plan en fonction des nécessités techniques, réglementaires ou administratives de la réalisation, tant en ce qui concerne les dimensions libres que l'équipement. Les surfaces indiquées sont approximatives, les retombées, faux-plafonds, seuils, trappes de visites, ainsi que l'emplacement des équipements sont figurés à titre indicatif. Les plantations éventuelles ne sont pas contractuelles. Aucun plan de travail ni mobilier dans les cuisines n'est prévu.
 NOTA 3 : L'emmarchement maximum pourrait être de 20 cm pour les terrasses et 10 cm pour les balcons.
 NOTA 4 : Le positionnement et les dimensions du sèche-serviette pourront varier selon l'étude thermique d'exécution.

LÉGENDE

- SOFFITE
- PORTE-FENÊTRE
- FENÊTRE

- PL : PLACARD
- VR : VOLET ROULANT
- SS : SÈCHE-SERVIETTE
- ETEL : ESPACE TECHNIQUE ÉLECTRIQUE

- F : EEMPL. FRIGO
- C : EEMPL. CUISSON
- LV : EEMPL. LAVE-VAISSELLE
- LL : EEMPL. LAVE-LINGE