



LOGEMENT A25

2ème Etage - 2 pièces

SURFACES HABITABLES

ENTREE - SEJOUR - CUISINE	30.22 m ²
CHAMBRE	11.34 m ²
SDE	4.67 m ²
TOTAL GENERAL	46.22 m²

SURFACES ANNEXES

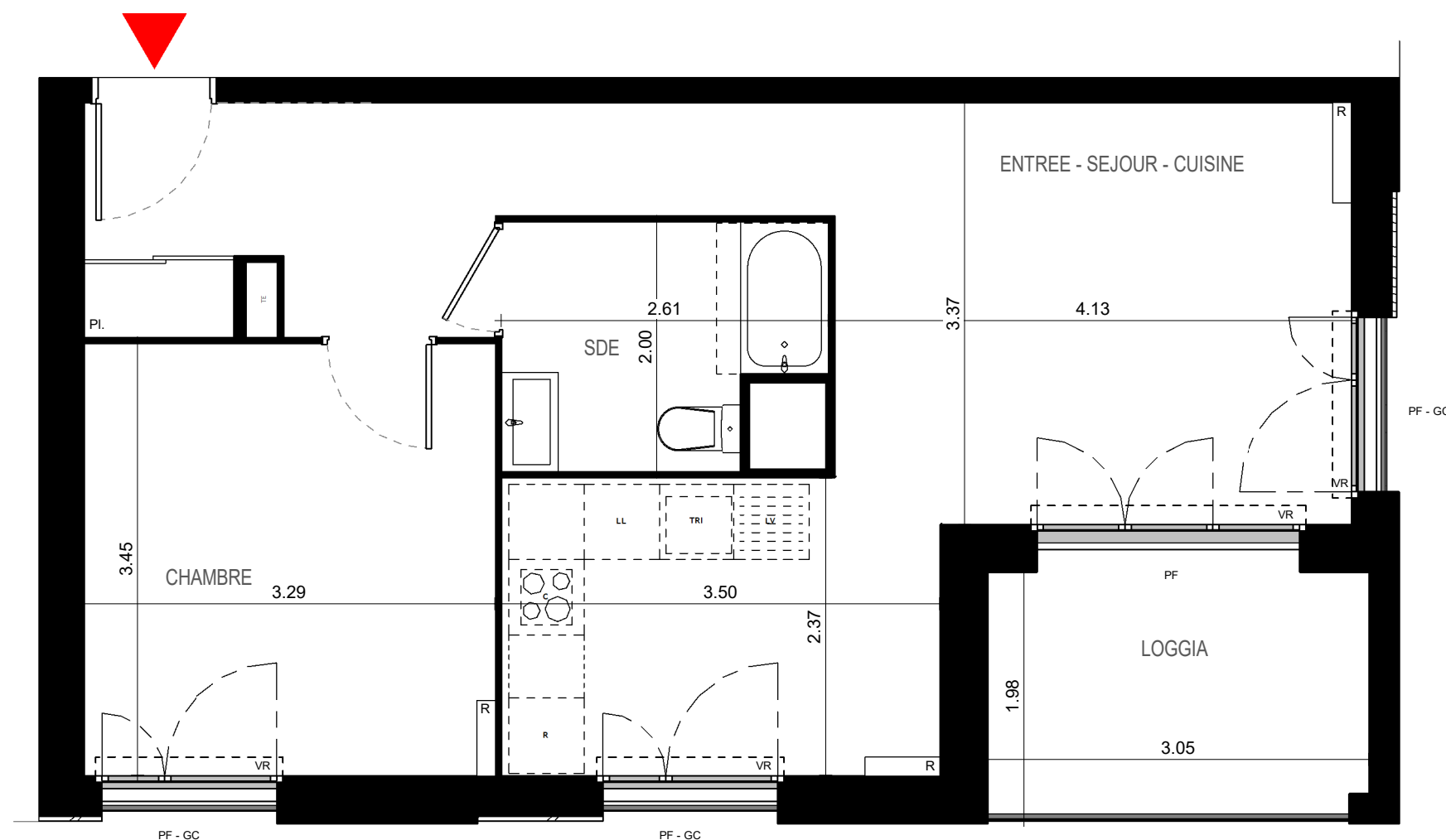
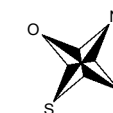
LOGGIA	5.83 m ²
TOTAL GENERAL	5.83 m²



NOTA 1 : Les surfaces des placards (Pl.) sont comprise dans la surface des pièces où ils se situent.
 NOTA 2 : Des modifications sont susceptibles d'être apportées à ce plan en fonction des nécessités techniques, réglementaires ou administratives de la réalisation, tant en ce qui concerne les dimensions libres que l'équipement. Les surfaces indiquées sont approximatives, les retombées, faux-plafonds, seuils, trappes de visites, ainsi que l'emplacement des équipements sont figurés à titre indicatif. Les plantations éventuelles ne sont pas contractuelles. Aucun plan de travail ni mobilier dans les cuisines n'est prévu.
 NOTA 3 : L'embranchement maximum pourrait être de 25cm pour les terrasses.
 NOTA 4 : Le positionnement, le nombre et les dimensions des radiateurs n'ont pas de valeur contractuelle. Ils sont susceptibles de modifications en cours de réalisation du programme.

RESIDENCE LES ERABLES

Plan préliminaire de réservation



Indice : 230-523

LEGENDE

▨ : SOFFITE / FAUX-PLAFOND
 — : RADIATEUR

PF : PORTE-FENETRE
 F : FENETRE
 GC : GARDE-CORPS
 VR : VOLET ROULANT

Pl. : PLACARD
 TE : ESPACE TECHNIQUE ELECTRIQUE

LL : EEMPL. LAVE-LINGE
 LV : EEMPL. LAVE-VAISSELLE
 C : EEMPL. CUISSON
 R : EEMPL. REFRIGERATEUR