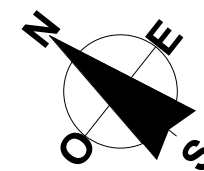




# L'ARCHIPEL

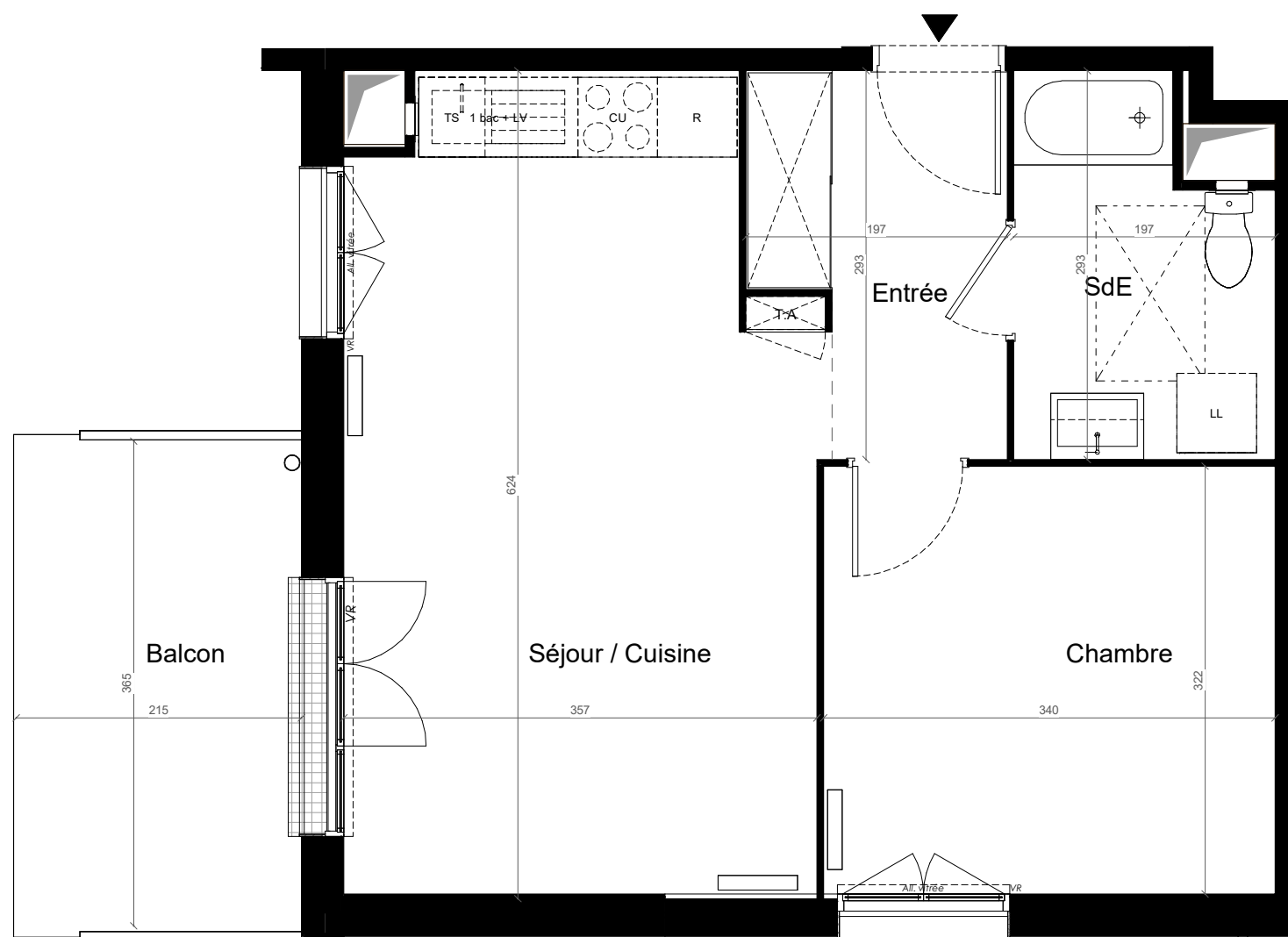
## Plan préliminaire de réservation



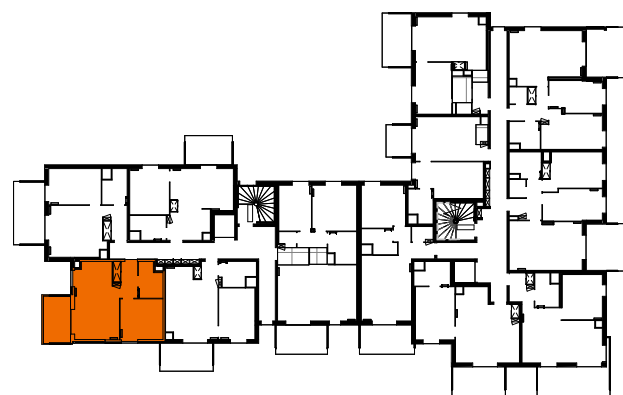
APPARTEMENT : A303

2 Pièces - 3e Etage

|                                 | Surfaces                   |
|---------------------------------|----------------------------|
| Entrée                          | 4.94 m <sup>2</sup>        |
| Séjour / Cuisine                | 20.78 m <sup>2</sup>       |
| Chambre                         | 10.97 m <sup>2</sup>       |
| SdE                             | 5.08 m <sup>2</sup>        |
| <b>TOTAL SURFACES HABITALES</b> | <b>41.77 m<sup>2</sup></b> |
| Balcon                          | 7.86 m <sup>2</sup>        |
| <b>TOTAL SURFACES ANNEXES</b>   | <b>7.86 m<sup>2</sup></b>  |



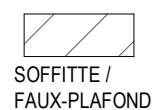
## LOCALISATION



Indice :050.225

NOTA : Les cotes et les surfaces, l'emplacement et les dimensions des gaines, des soffites, du mobilier et des équipements sont mentionnés à titre indicatif. La société se réserve la possibilité d'apporter à ce plan les modifications qui seraient dues à des impératifs d'ordre technique ou administratif. Il est admis une tolérance de 3% par rapport à la surface habitable globale du logement. Les emplacements et l'épaisseur des radiateurs ne sont précisés qu'à titre indicatif. Leur nombre pourra évoluer en fonction de l'étude thermique d'exécution. Les surfaces de placard ( PL ) sont comprises dans la surface des pièces où ils se situent. Le lave linge se trouve en cuisine ou en salle de bain L'enmarchement maximum pourra être de 25 cm.

### LEGENDE



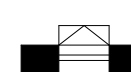
SOFFITTE /  
FAUX-PLAFOND



PORTE FENETRE



FENETRE



OSCILLO

PL

VR

TA

PLACARD

VOLET ROULANT

TABLEAU ABONNE