



### LOGEMENT A32

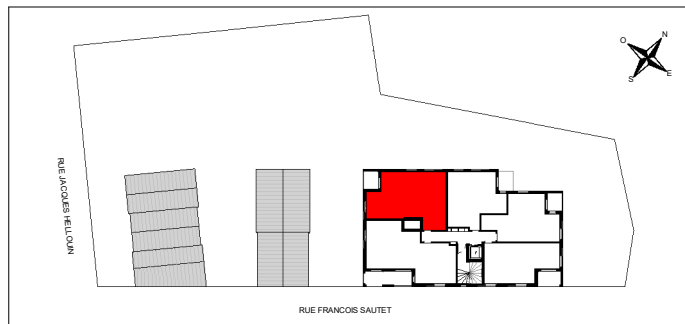
3ème Etage - 3 pièces

#### SURFACES HABITABLES

ENTREE	8.25 m <sup>2</sup>
SEJOUR - CUISINE	24.89 m <sup>2</sup>
CHAMBRE 1	11.70 m <sup>2</sup>
CHAMBRE 2	10.30 m <sup>2</sup>
SDB	4.72 m <sup>2</sup>
WC	2.17 m <sup>2</sup>
<b>TOTAL GENERAL</b>	<b>62.03 m<sup>2</sup></b>

#### SURFACES ANNEXES

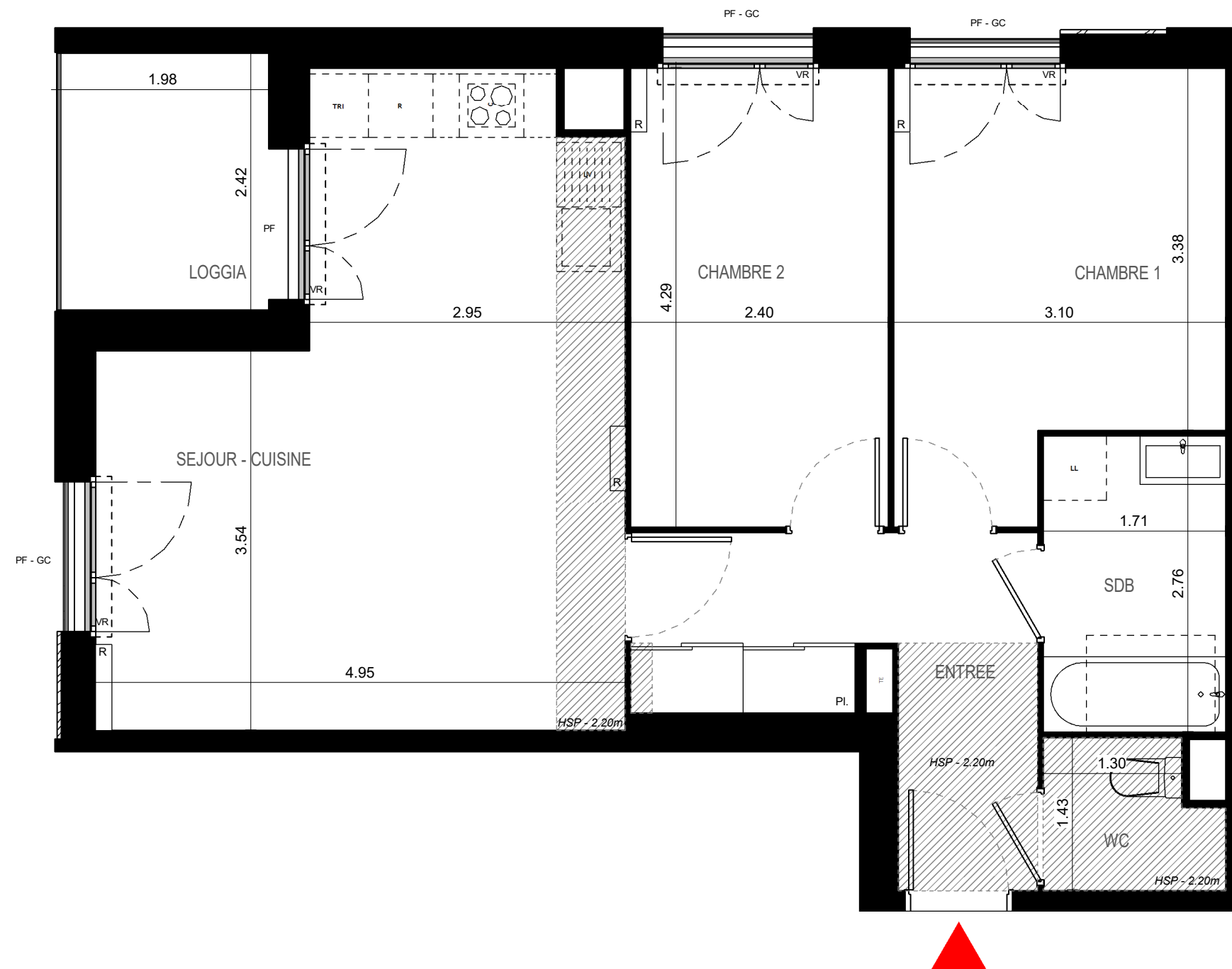
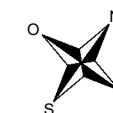
LOGGIA	4.66 m <sup>2</sup>
<b>TOTAL GENERAL</b>	<b>4.66 m<sup>2</sup></b>



NOTA 1 : Les surfaces des placards (Pl.) sont comprise dans la surface des pièces où ils se situent.  
 NOTA 2 : Des modifications sont susceptibles d'être apportées à ce plan en fonction des nécessités techniques, réglementaires ou administratives de la réalisation, tant en ce qui concerne les dimensions libres que l'équipement. Les surfaces indiquées sont approximatives, les retombées, faux-plafonds, seuils, trappes de visites, ainsi que l'emplacement des équipements sont figurés à titre indicatif. Les plantations éventuelles ne sont pas contractuelles. Aucun plan de travail ni mobilier dans les cuisines n'est prévu.  
 NOTA 3 : L'embranchement maximum pourrait être de 25cm pour les terrasses.  
 NOTA 4 : Le positionnement, le nombre et les dimensions des radiateurs n'ont pas de valeur contractuelle. Ils sont susceptibles de modifications en cours de réalisation du programme.

## RESIDENCE LES ERABLES

### Plan préliminaire de réservation



Indice : 230-523

#### LEGENDE

▨ : SOFFITE / FAUX-PLAFOND  
 ─── : RADIATEUR

PF : PORTE-FENETRE  
 F : FENETRE  
 GC : GARDE-CORPS  
 VR : VOLET ROULANT

Pl. : PLACARD  
 TE : ESPACE TECHNIQUE ELECTRIQUE

LL : EMPL. LAVE-LINGE  
 LV : EMPL. LAVE-VAISSELLE  
 C : EMPL. CUISSON  
 R : EMPL. REFRIGERATEUR