



# NEW GARDEN

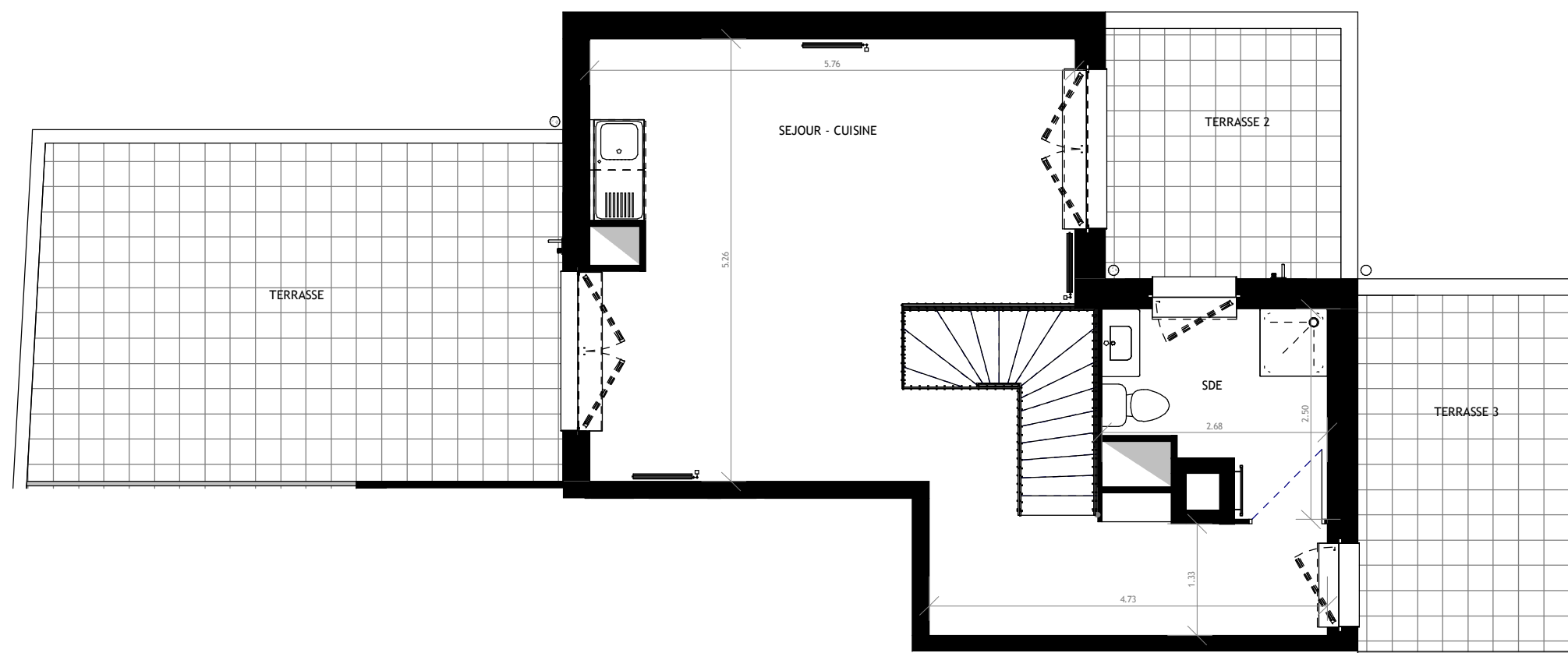
## PLAN PRELIMINAIRE DE RESERVATION

HALL A  
 APPARTEMENT A62  
 4 PIECES DUPLEX  
 R+7 ETAGE HAUT

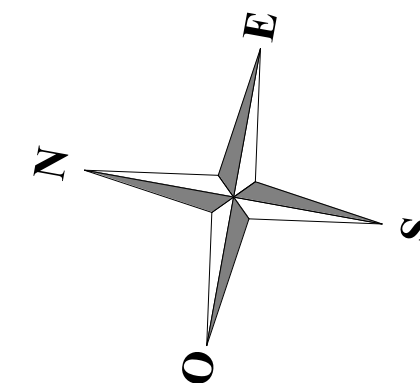
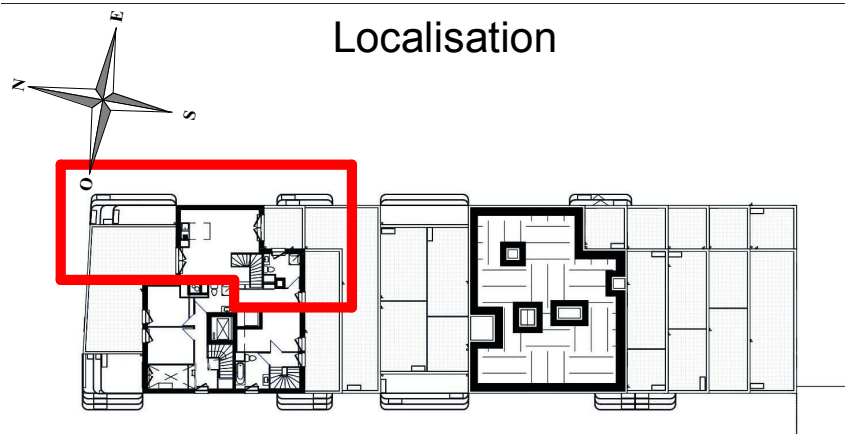
Surface habitable

SEJOUR - CUISINE	34.21 m <sup>2</sup>	BALCON	6.28 m <sup>2</sup>
CH 1	12.18 m <sup>2</sup>	TERRASSE	25.20 m <sup>2</sup>
CH 2	11.08 m <sup>2</sup>	TERRASSE 2	8.30 m <sup>2</sup>
CH 3	9.07 m <sup>2</sup>	TERRASSE 3	10.62 m <sup>2</sup>
ENTREE	5.47 m <sup>2</sup>		
SDE	5.30 m <sup>2</sup>		
SDB	5.08 m <sup>2</sup>		
DGT	3.81 m <sup>2</sup>		
PL	1.03 m <sup>2</sup>		

Surface habitable totale 87.22 m<sup>2</sup>

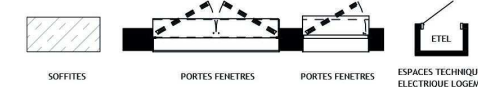


Localisation



NOTA: Les surfaces habitables pourront varier en fonction d'impératifs techniques et d'épaisseurs des isolants. L'ensemble des soffites, trappes de visite, retombés des poutres et volets roulants peuvent ne pas être indiqué sur les plans et leurs emplacements ne sont précisés qu'à titre indicatif. Les cotes sur plans indiquent les plus grande dimensions, en largeur et en longueur. L'accès aux terrasses, balcons et loggia se fera par un emmarchement pouvant aller jusqu'à 35cm environ. Les dimensions et le nombre de radiateurs pourront varier en fonction de l'étude thermique et de l'apport en énergie des concessionnaires.

LEGENDE



060-919  
 FEUILLE 2/2



# NEW GARDEN

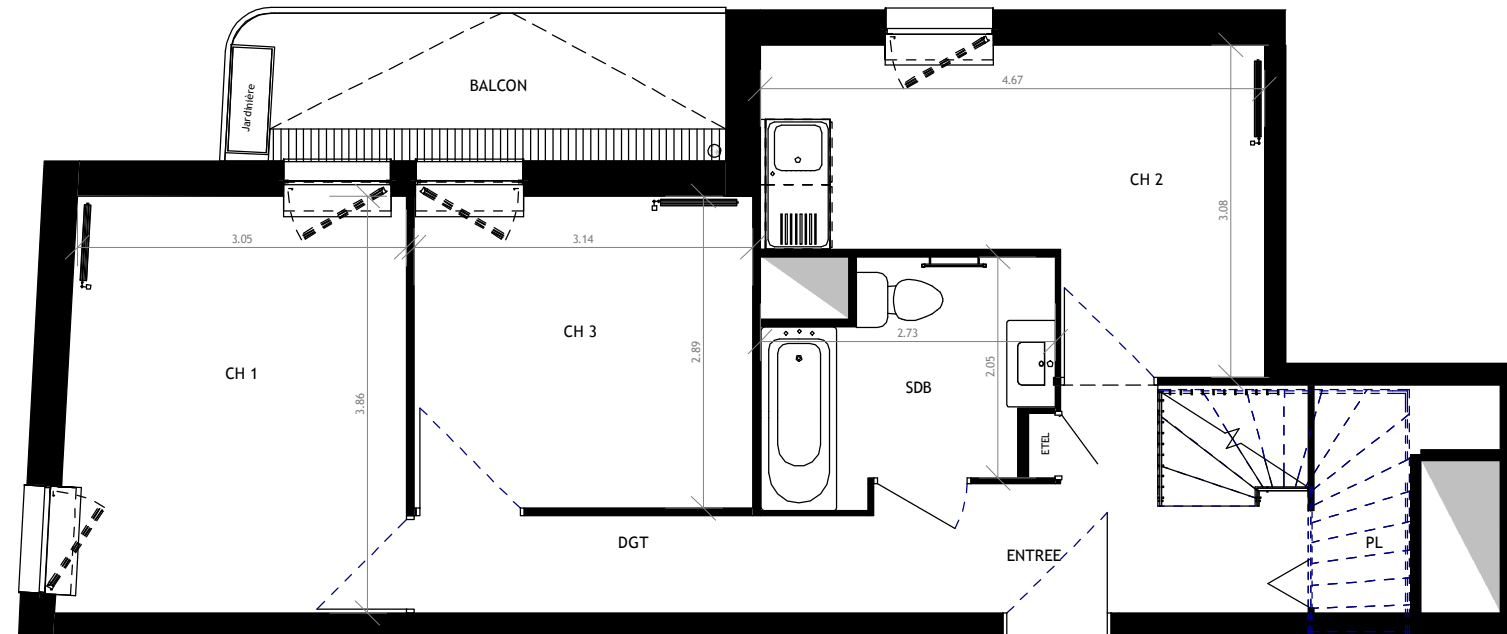
## PLAN PRELIMINAIRE DE RESERVATION

HALL A  
 APPARTEMENT A62  
 4 PIECES DUPLEX  
 R+6 ETAGE BAS

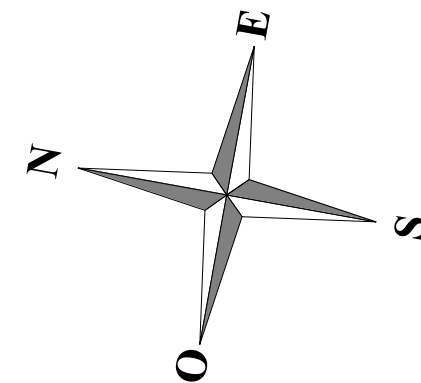
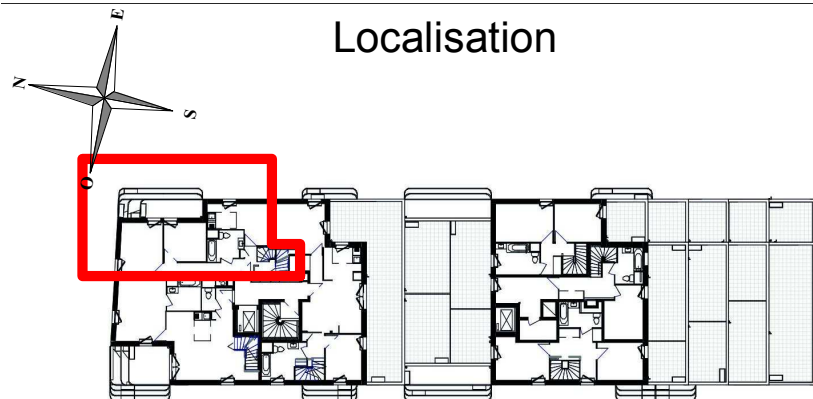
Surface habitable

SEJOUR - CUISINE	34.21 m <sup>2</sup>	BALCON	6.28 m <sup>2</sup>
CH 1	12.18 m <sup>2</sup>	TERRASSE	25.20 m <sup>2</sup>
CH 2	11.08 m <sup>2</sup>	TERRASSE 2	8.30 m <sup>2</sup>
CH 3	9.07 m <sup>2</sup>	TERRASSE 3	10.62 m <sup>2</sup>
ENTREE	5.47 m <sup>2</sup>		
SDE	5.30 m <sup>2</sup>		
SDB	5.08 m <sup>2</sup>		
DGT	3.81 m <sup>2</sup>		
PL	1.03 m <sup>2</sup>		

Surface habitable totale 87.22 m<sup>2</sup>

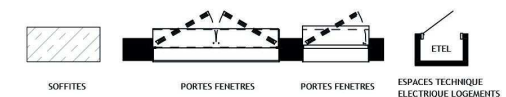


Localisation



NOTA: Les surfaces habitables pourront varier en fonction d'impératifs techniques et d'épaisseurs des isolants. L'ensemble des soffites, trappes de visite, retombés des poutres et volets roulants peuvent ne pas être indiqué sur les plans et leurs emplacements ne sont précisés qu'à titre indicatif. Les cotes sur plans indiquent les plus grande dimensions, en largeur et en longueur. L'accès aux terrasses, balcons et loggia se fera par un emmarchement pouvant aller jusqu'à 35cm environ. Les dimensions et le nombre de radiateurs pourront varier en fonction de l'étude thermique et de l'apport en énergie des concessionnaires.

LEGENDE



181-019

FEUILLE 1/2