



RESIDENCE JULIA

plan préliminaire de réservation

BATIMENT A

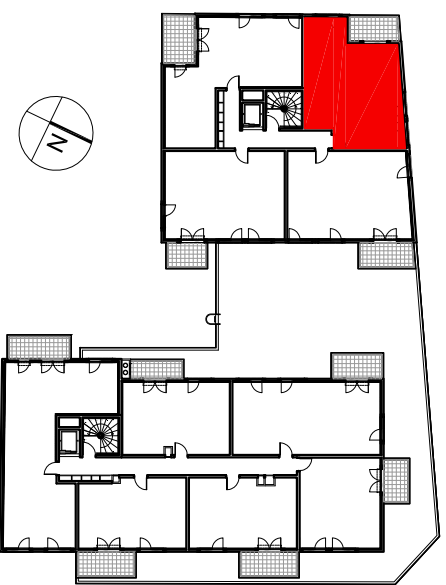
Appartement 3 pièces
n° A 201 au 2eme étage

indice 051-018

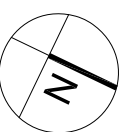
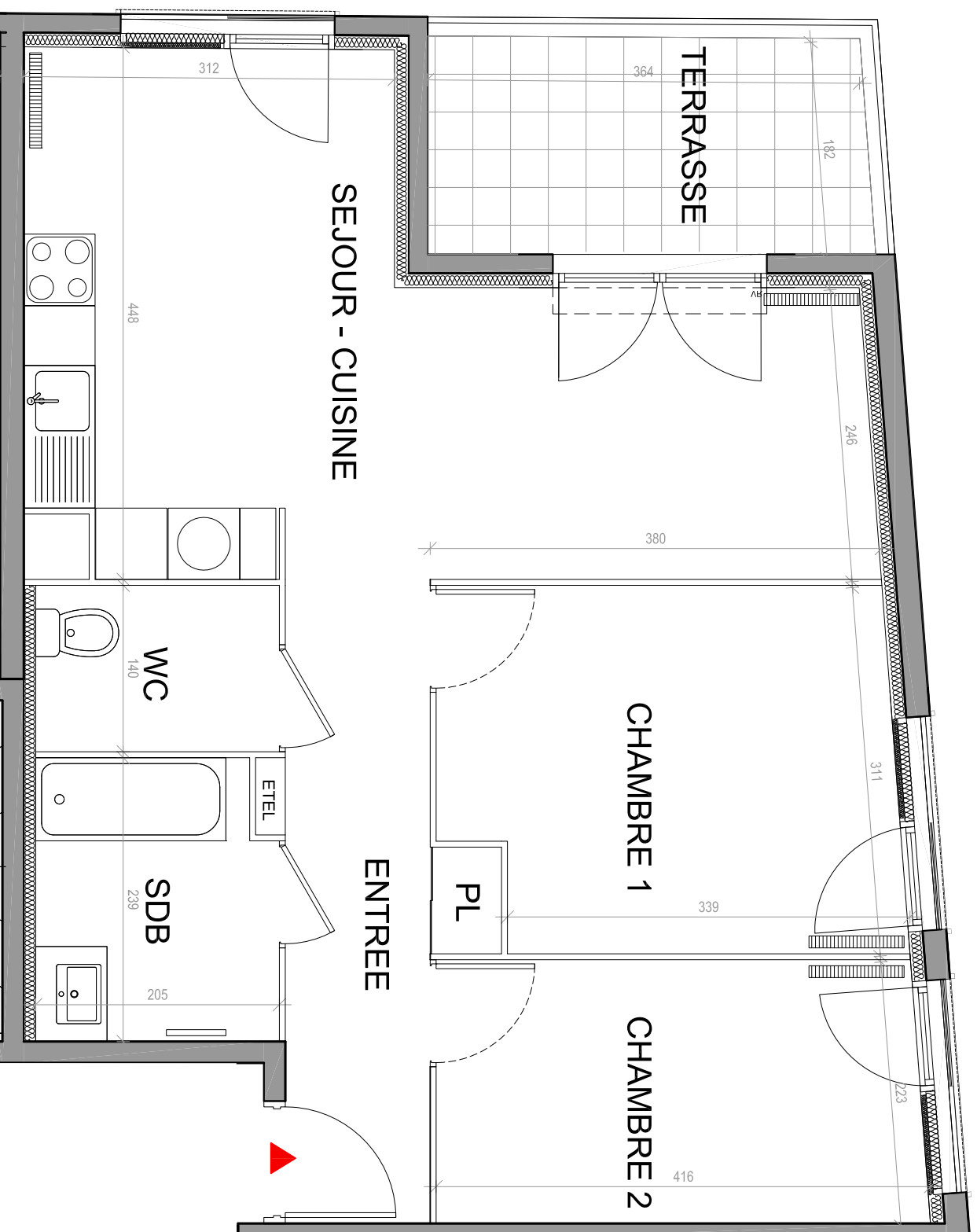
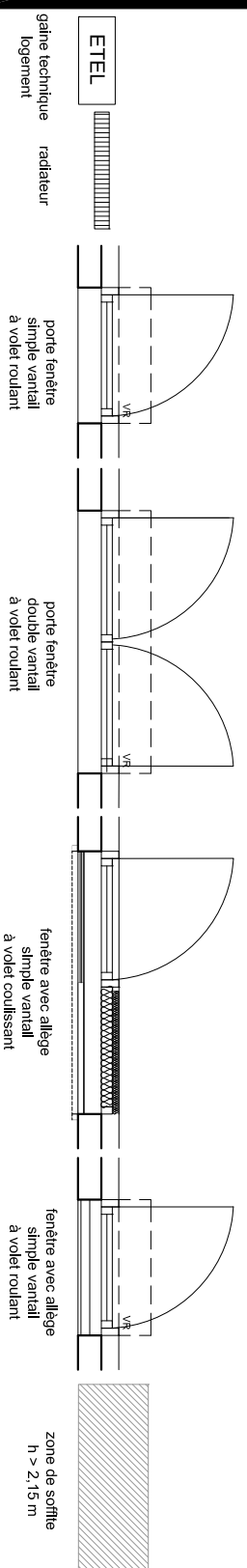
SURFACE HABITABLE

| | |
|------------------|----------------------------|
| Entrée | 07,10 m ² |
| Séjour / cuisine | 23,36 m ² |
| Chambre 1 | 11,42 m ² |
| Chambre 2 | 09,00 m ² |
| Chambre 3 | |
| Salle de bain | 04,72 m ² |
| WC | 02,86 m ² |
| Dégagement | |
| TOTAL | 58,46 m² |
| Terrasse | 06,76 m ² |

LOCALISATION



LEGENDE



NOTA 1:
Les surfaces des placards sont comprises dans la surface des pièces où ils se situent.

NOTA 2 :
Des modifications sont susceptibles d'être apportées à ce plan en fonction des nécessités techniques, réglementaires ou administratives de la réalisation, tant en ce qui concerne les dimensions, l'ordre que l'équipement. Les surfaces indiquées sont approximatives, les rehauts, faux-plafonds, seuils, trappes de visite, ainsi que l'emplacement des équipements sont figurés à titre indicatif.

NOTA 3 :
Les plantations éventuelles ne sont pas contractuelles. Aucun plan de travail ni modifier dans les cuisines n'est prévu.

NOTA 4 :
Les dimensions et le nombre de radiateurs pourront varier en fonction de l'étude thermique d'exécution et de l'apport en énergie du concessionnaire. L'accès aux terrasses, balcons, loggias se fera par un emmarchement minimum de 20 cm.