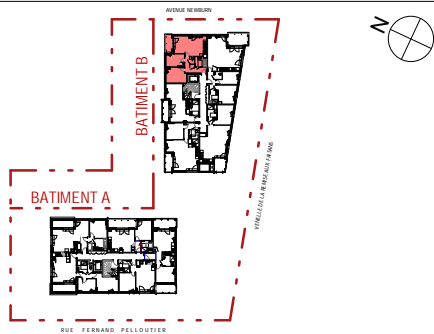




APPARTEMENT B12 3 Pièces - 3e étage

SURFACES HABITABLES	SURFACES
Entrée	7.84 m ²
Séjour/cuisine	24.87 m ²
Chambre 1	12.17 m ²
Chambre 2	9.09 m ²
SDB	4.53 m ²
wc	1.42 m ²
TOTAL	59.92 m²
SURFACES DES EXTERIEURS	
Balcon	4.55 m ²
TOTAL	4.55 m²

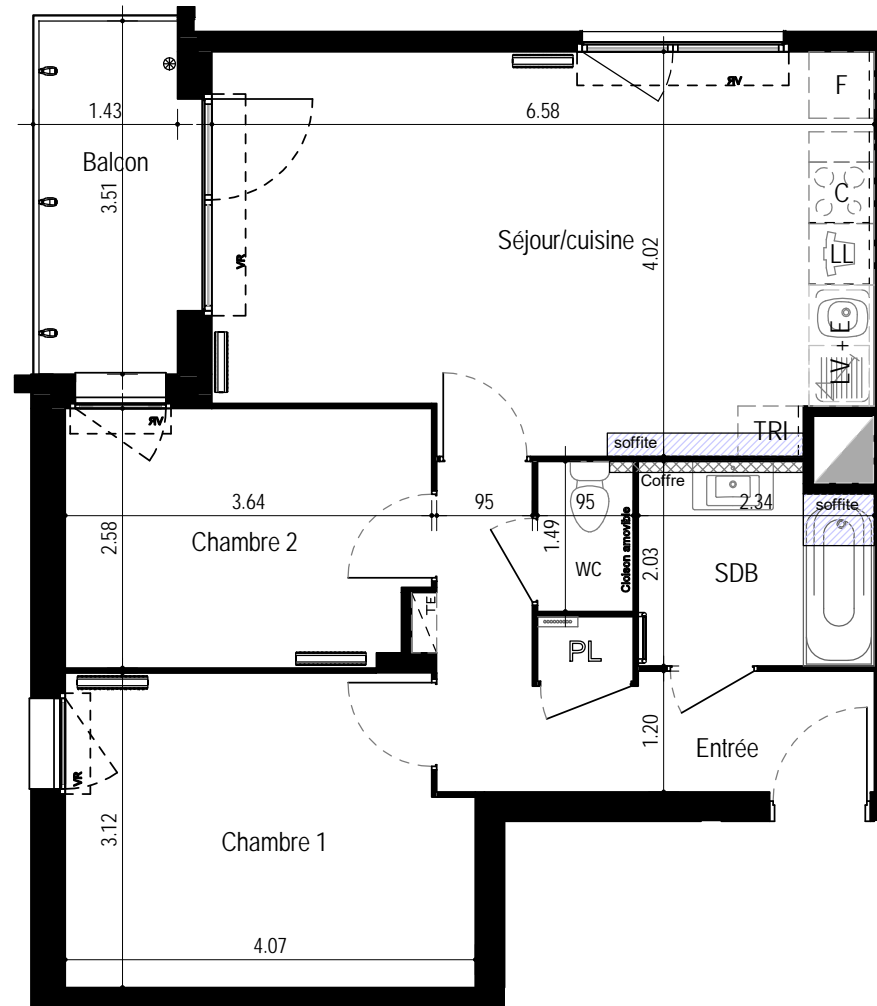
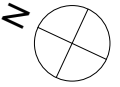
LOCALISATION



NOTA 1 : Les surfaces des placards (PL) sont comprises dans la surface des pièces où ils se situent.
 NOTA 2 : Des modifications sont susceptibles d'être apportées à ce plan en fonction des nécessités techniques, réglementaires ou administratives de la réalisation, tant en ce qui concerne les dimensions libres que l'équipement. Les surfaces indiquées sont approximatives, les retombées, faux-plafonds, seuils, trappes de visites, ainsi que l'emplacement des équipements sont figurés à titre indicatif. Les plantations éventuelles ne sont pas contractuelles. Aucun plan de travail ni mobilier dans les cuisines n'est prévu.
 NOTA 3 : L'emmarchement maximum pourrait être de 25 cm pour les terrasses.
 NOTA 4 : Le positionnement, le nombre et les dimensions des radiateurs pourront varier selon l'étude thermique d'exécution et l'apport en énergie du concessionnaire.

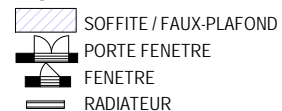
Le Newborn

Plan préliminaire de réservation



Indice : 220.622

LEGENDE



VR : VOLET ROULANT
 PL : PLACARD
 TE : ESPACE TECHNIQUE ELECTRIQUE
 ECLAIRAGE EXTERIEUR

F : EEMPL. REFRIGERATEUR
 C : EEMPL. CUISSON
 LL : EEMPL. LAVE-LINGE
 LV : EEMPL. LAVE-VAISSELLE
 E : EEMPL. EVIER