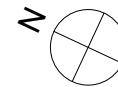




Le Newborn

Plan préliminaire de réservation

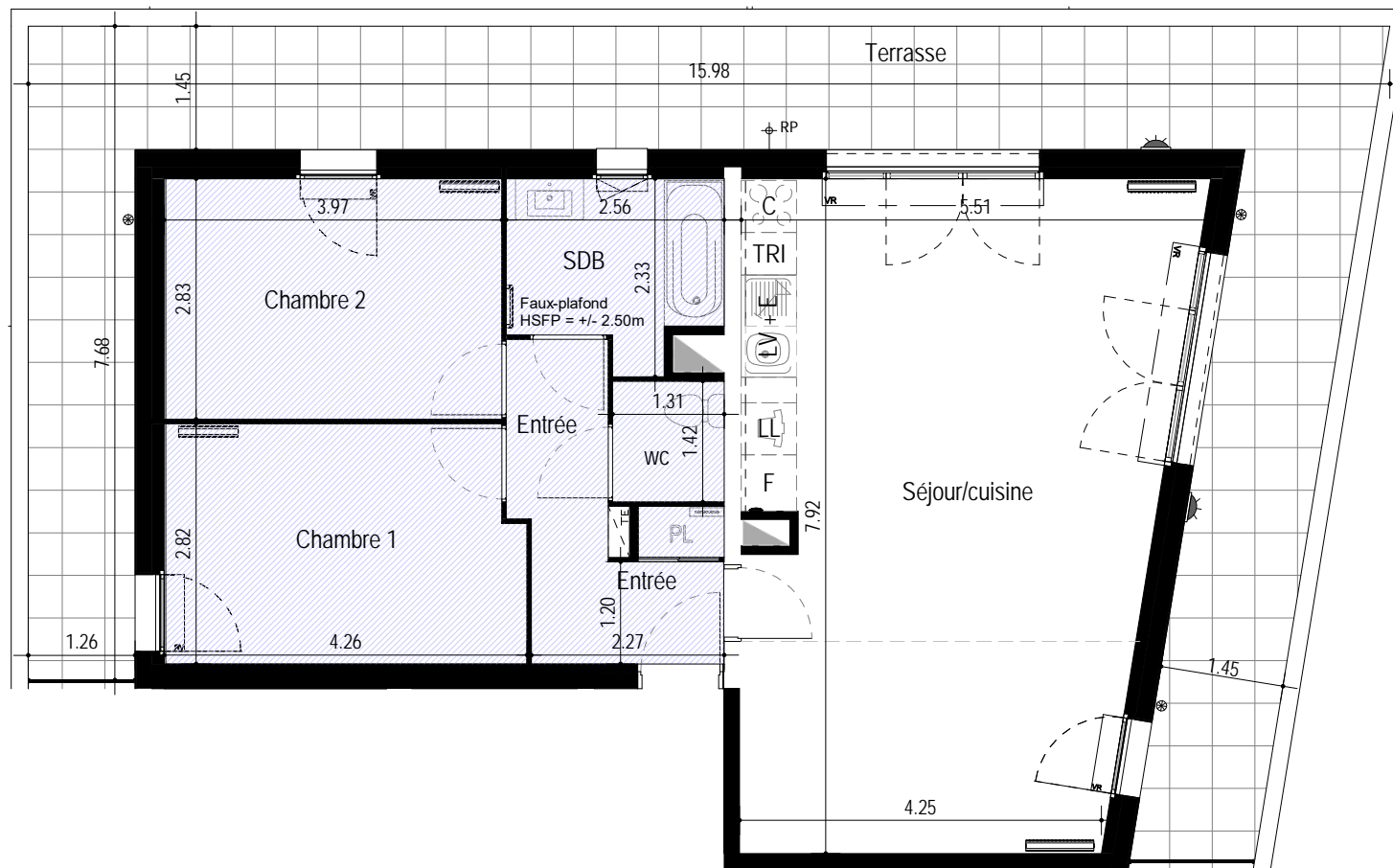
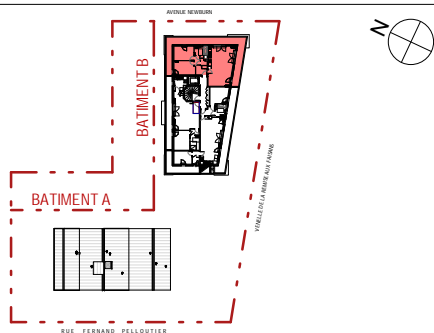


APPARTEMENT B22

3 Pièces - 5e étage

SURFACES HABITABLES	SURFACES
Entrée	6.51 m ²
Séjour/cuisine	38.26 m ²
Chambre 1	11.67 m ²
Chambre 2	11.20 m ²
SDB	4.92 m ²
wc	1.86 m ²
TOTAL	74.42 m²
SURFACES DES EXTERIEURS	
Terrasse	43.06 m ²
TOTAL	43.06 m²

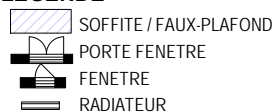
LOCALISATION



Indice : 220.622

NOTA 1 : Les surfaces des placards (PL) sont comprises dans la surface des pièces où ils se situent.
 NOTA 2 : Des modifications sont susceptibles d'être apportées à ce plan en fonction des nécessités techniques, réglementaires ou administratives de la réalisation, tant en ce qui concerne les dimensions libres que l'équipement. Les surfaces indiquées sont approximatives, les retombées, faux-plafonds, seuils, trappes de visites, ainsi que l'emplacement des équipements sont figurés à titre indicatif. Les plantations éventuelles ne sont pas contractuelles. Aucun plan de travail ni mobilier dans les cuisines n'est prévu.
 NOTA 3 : L'embranchement maximum pourrait être de 25 cm pour les terrasses.
 NOTA 4 : Le positionnement, le nombre et les dimensions des radiateurs pourront varier selon l'étude thermique d'exécution et l'apport en énergie du concessionnaire.

LEGENDE



VR : VOLET ROULANT
 PL : PLACARD
 TE : ESPACE TECHNIQUE ELECTRIQUE
 ROBINET DE PUISAGE
 ECLAIRAGE EXTERIEUR

F : EEMPL. REFRIGERATEUR
 C : EEMPL. CUISSON
 LL : EEMPL. LAVE-LINGE
 LV : EEMPL. LAVE-VAISSELLE
 E : EEMPL. EVIER