



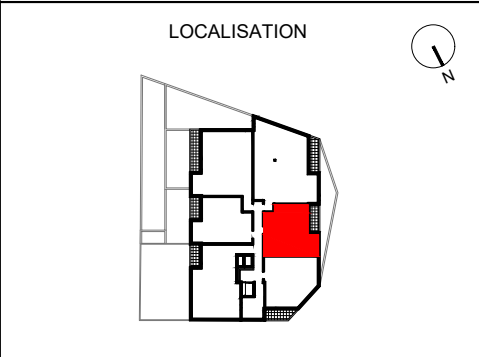
3.5 - 2 pièces
R+3

Entrée /séjour/cuisine	21.90m ²
Chambre	12.54m ²
Sdb	5.78m ²
Total des surfaces habitables	40.22m²

Loggia 4.11m²

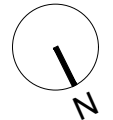
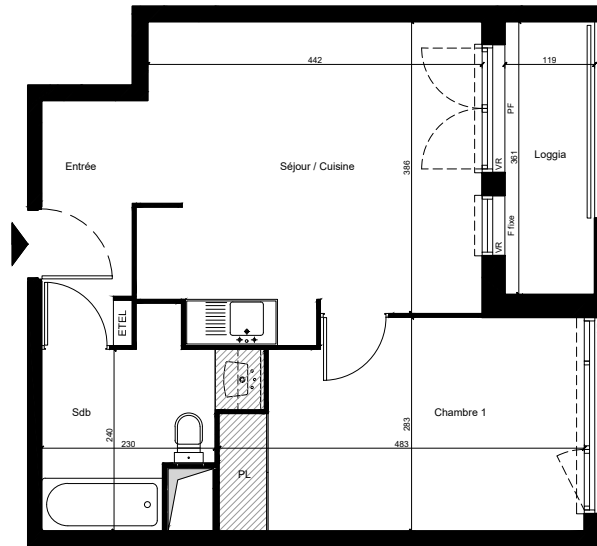
Total des espaces extérieurs	4.11m²
-------------------------------------	--------------------------

LOCALISATION



L'ESSENTIEL

Plan préliminaire de réservation



Indice 130.220

LEGENDE

PF : Porte-fenêtre

F : Fenêtre

FS : Fenêtre à soufflet

VR : Volet roulant

: Faux plafond

: Entrée

Fenêtre et deux châssis fixes sur allège vitrée avec volet roulant

Fenêtre et un châssis fixe sur allège vitrée avec volet roulant

Fenêtre sur allège vitrée avec volet roulant

Fenêtre haute à soufflet avec ou sans volet roulant

Porte fenêtre et deux châssis fixes avec volet roulant

Simple ou double porte-fenêtre avec volet roulant

Châssis fixe toute hauteur avec volet roulant

NOTA 1: Les surfaces des placards (PL) sont comprises dans la surface des pièces où ils se situent.

NOTA 2: Des modifications sont susceptibles d'être apportées à ce plan en fonction des nécessités techniques, réglementaires ou administratives de la réalisation, tant en ce qui concerne les dimensions libres que l'équipement. Les surfaces indiquées sont approximatives, les retombées, faux-plafonds, seuils, trappes de visites, ainsi que l'emplacement des équipements sont figurés à titre indicatif. Les plantations éventuelles ne sont pas contractuelles. Aucun plan de travail ni mobilier dans les cuisines n'est prévu.

NOTA 3: L'embranchement maximum pourrait être de 25 cm.

NOTA 4: Les attentes lave-linge sont prévues dans la salle de bain.