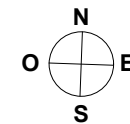




# COEUR DE VILLE

108 -112 Rue Jean Jaurès - 94800 - Villejuif

Plan de réservation - Travaux Modificatifs Acquéreur



## APPARTEMENT N° B.0.5 3 Pièces - Rez-de-chaussée

### SURFACES HABITABLES

Entrée	4.7 m <sup>2</sup>
Séjour / Cuisine	25.4 m <sup>2</sup>
Chambre 1	12.8 m <sup>2</sup>
Chambre 2	9.4 m <sup>2</sup>
SDB	5.1 m <sup>2</sup>
WC	1.8 m <sup>2</sup>
DGT	3.9 m <sup>2</sup>

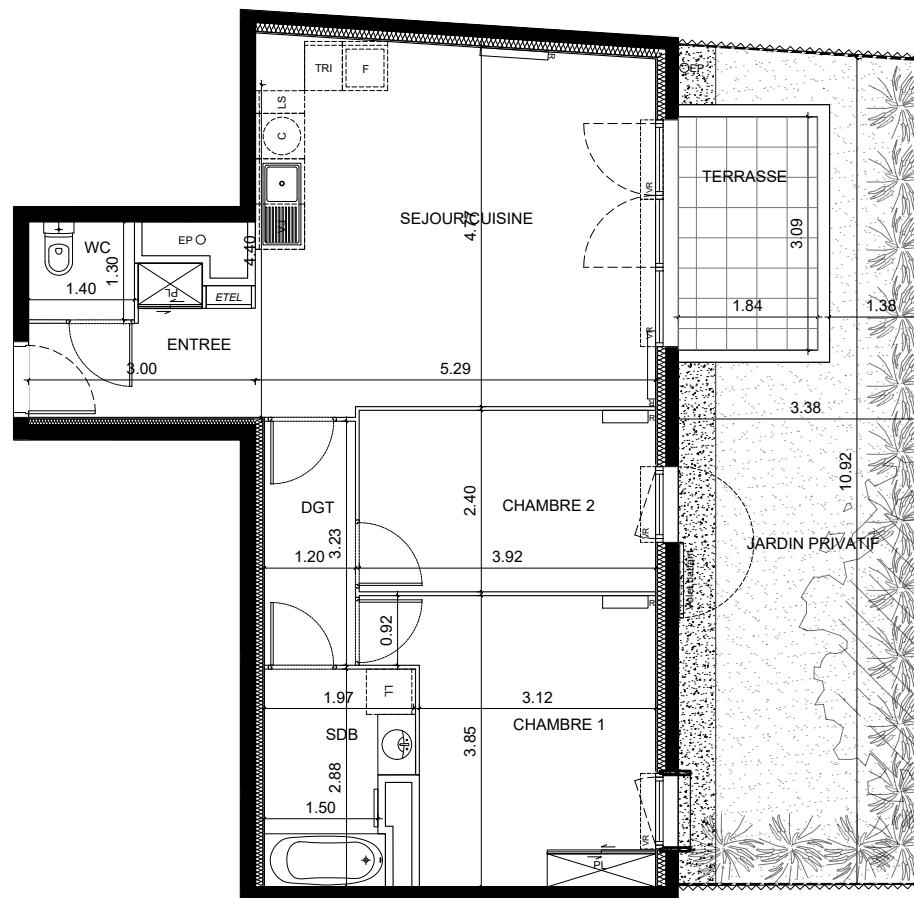
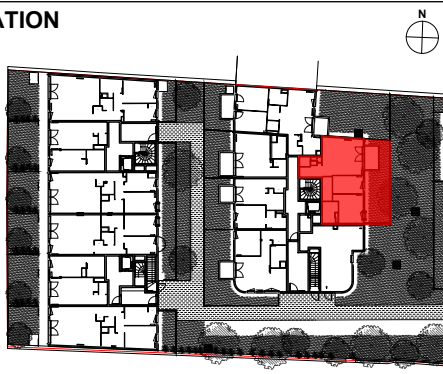
**TOTAL 63.1 m<sup>2</sup>**

### SURFACES DES EXTERIEURS

Terrasse	5.7 m <sup>2</sup>
Jardin privatif	30.0 m <sup>2</sup>

**TOTAL 35.7 m<sup>2</sup>**

### LOCALISATION



INDICE : 170.325

NOTA 1 : Les surfaces des placards (PL) sont comprises dans la surface des pièces où ils se situent.  
 NOTA 2 : Des modifications sont susceptibles d'être apportées à ce plan en fonction des nécessités techniques, réglementaires ou administratives de la réalisation, tant en ce qui concerne les dimensions libres que l'équipement. Les surfaces indiquées pourront faire l'objet d'une différence de moins de 3 % tel que précisé dans le contrat de réservation. Les retombées, faux-plafonds, seuils, trappes de visites, ainsi que l'emplacement des équipements sont figurés à titre indicatif. Les plantations éventuelles ne sont pas contractuelles. Aucun plan de travail ni mobilier dans les cuisines n'est prévu.  
 NOTA 3 : L'embarquement maximum pourrait être de 25 cm pour les terrasses.  
 NOTA 4 : Le positionnement, le nombre et les dimensions des radiateurs n'ont pas de valeur contractuelle. Ils sont susceptibles de modifications en cours de réalisation du programme.

### LEGENDE

	SOFFITE / FAUX-PLAFOND		VR : VOLET ROULANT		F : EEMPL. REFRIGERATEUR
	FENETRE		PL : PLACARD		C : EEMPL. CUISSON
	PORTE-FENETRE		ETEL : ESPACE TECHNIQUE ELEC.		LL : EEMPL. LAVE-LINGE
	RADIATEUR		LV : EEMPL. LAVE-VAISSELLE		LS : LINEAIRE SUPPLEMENTAIRE
	SECHE-SERVIETTE				ESPACE VERT
					MURET CLÔTURE