

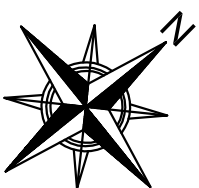
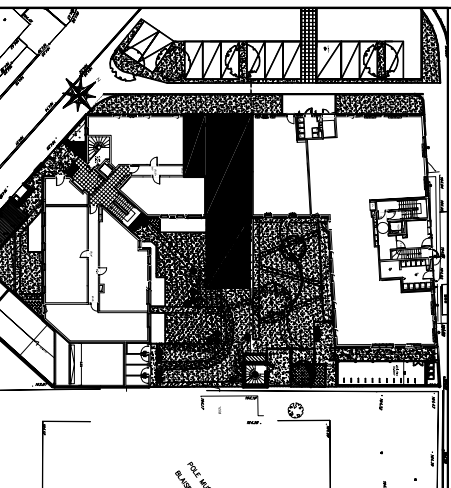
# BATIMENT B

APPARTEMENT N° B0.02

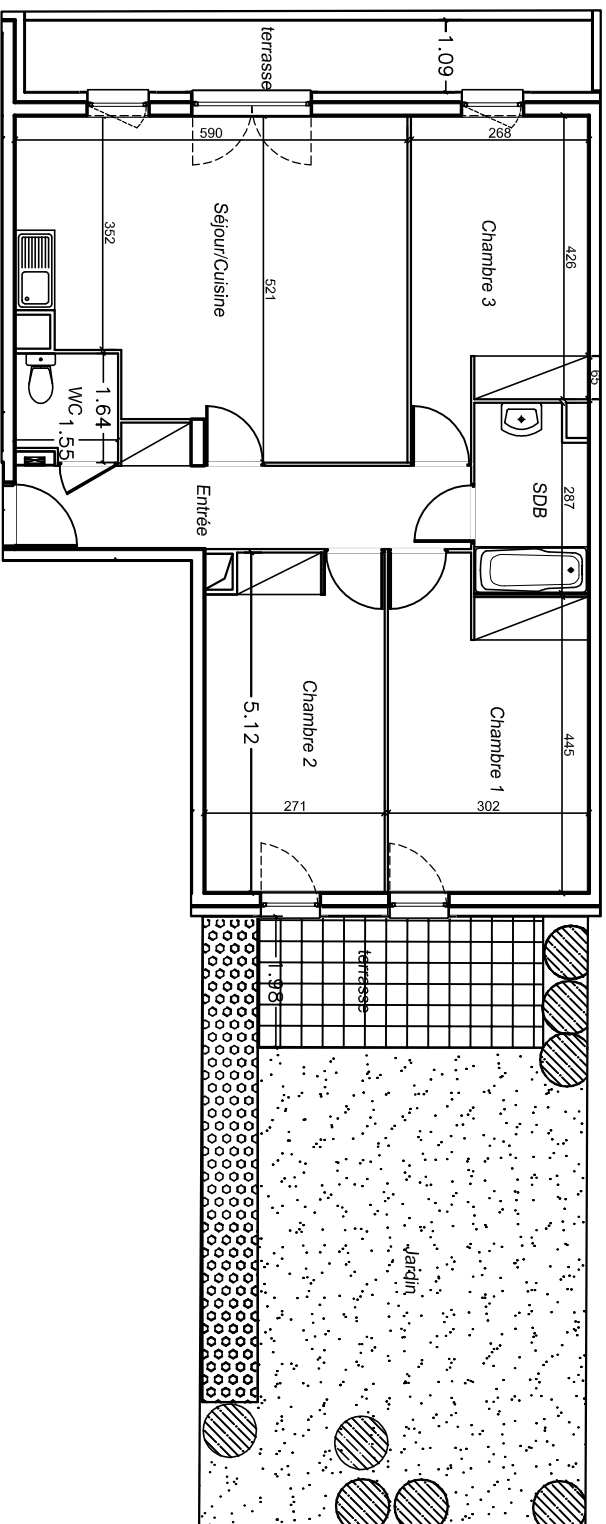
4 PIECES - rez de chaussée

|                           | SURFACES             |
|---------------------------|----------------------|
| ENTREE                    | 8.55 m <sup>2</sup>  |
| SEJOUR + CUISINE          | 26.90 m <sup>2</sup> |
| CHAMBRE 1                 | 14.25 m <sup>2</sup> |
| CHAMBRE 2                 | 13.50 m <sup>2</sup> |
| CHAMBRE 3                 | 12.25 m <sup>2</sup> |
| SDB                       | 4.70 m <sup>2</sup>  |
| WC                        | 2.40 m <sup>2</sup>  |
| TOTAL SURFACES HABITABLES | 82.55 m <sup>2</sup> |
| TERRASSE 1                | 5.80 m <sup>2</sup>  |
| TERRASSE 2                | 8.50 m <sup>2</sup>  |
| JARDIN PRIVATIF           | 45.70 m <sup>2</sup> |

LOCALISATION



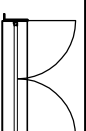
## VILLA DU HAMMEAU Plan Préliminaire de Réservation



### NOTA :

Les surfaces habitables pourront varier en fonction d'imprévables techniques et épaisseurs des isolants. L'ensemble des soffites, rebombées de poutre et volets roulants peuvent ne pas être indiqués sur les plans. Les côtes figurant sur les plans indiquent les plus grandes dimensions, en largeur et en longueur. l'accès aux terrasses se fera par un emmarchement d'environ 35 cm.

### LEGENDE :



Portes fenêtrées



Fenêtre

indice 1  
121-012