



**B11 - 4 PIÈCES**  
**1er ÉTAGE**

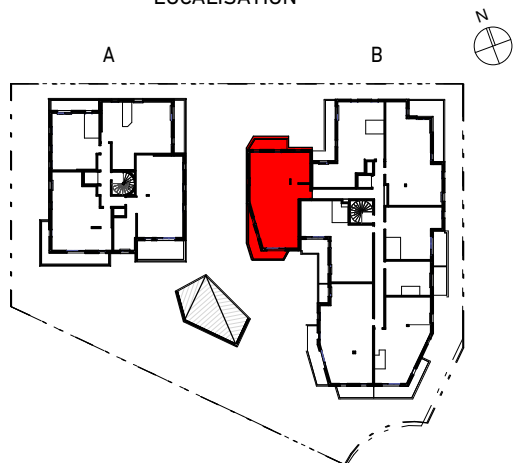
ENTREE	5.00 m <sup>2</sup>
SEJOUR	25.72 m <sup>2</sup>
CUISINE	6.69 m <sup>2</sup>
DGT	4.53 m <sup>2</sup>
CHAMBRE 1	12.81 m <sup>2</sup>
CHAMBRE 2	10.20 m <sup>2</sup>
CHAMBRE 3	9.92 m <sup>2</sup>
SDB	6.08 m <sup>2</sup>
WC	1.81 m <sup>2</sup>

**TOTAL SURFACES HABITABLES 82.76 m<sup>2</sup>**

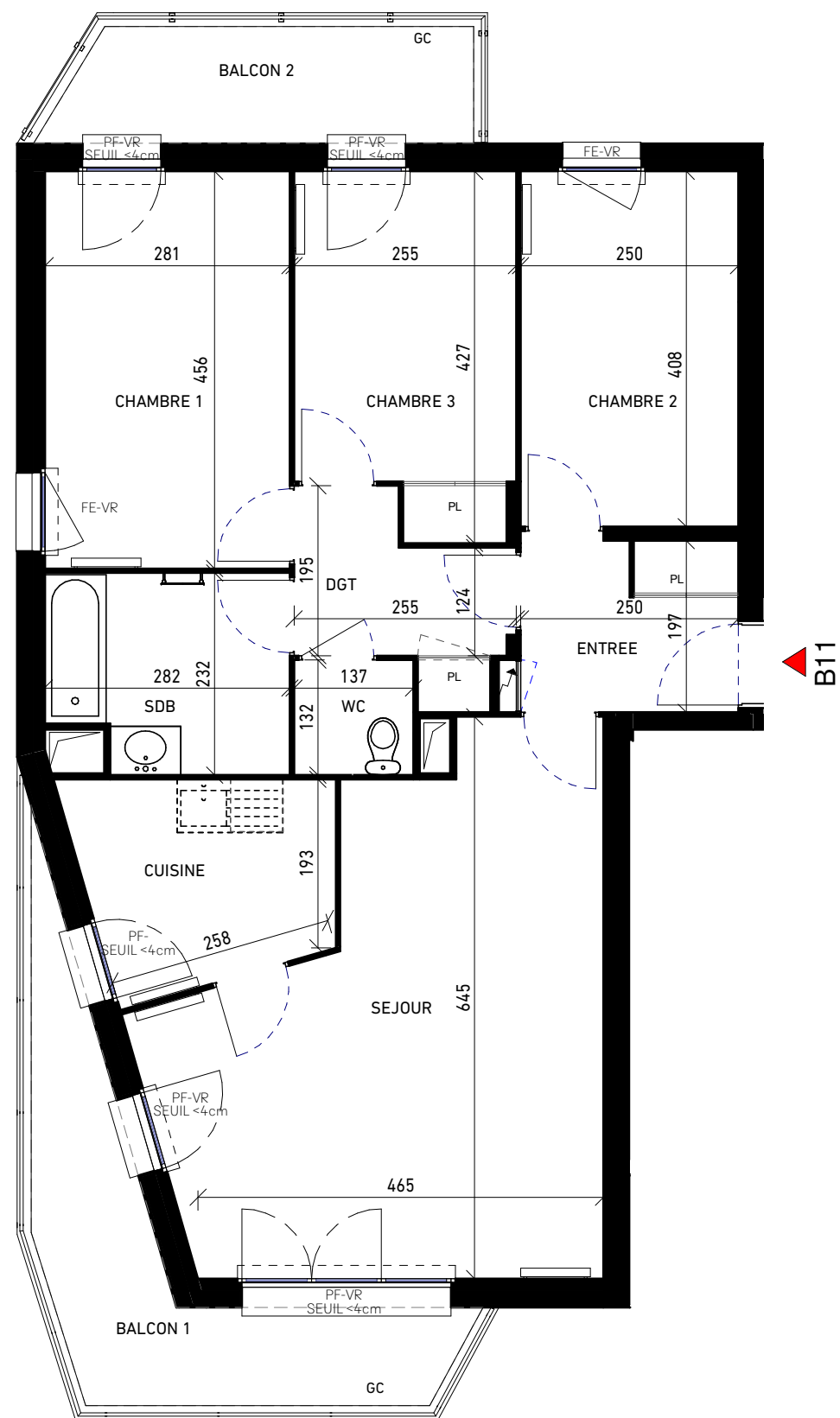
BALCON 1	10.74 m <sup>2</sup>
BALCON 2	6.90 m <sup>2</sup>

**TOTAL DES ESPACES EXTÉRIEURS 17.64 m<sup>2</sup>**

**LOCALISATION**



**"NOUVEL HORIZON"**  
**PLAN DE VENTE**



**LEGENDE**

- PF : Porte-fenêtre
- FE : Fenêtre
- VR : Volet roulant
- PL : Placard
- : Soffite, faux-plafonds

NOTA 1 : Il est admis une tolérance de 3% par rapport à la surface globale habitable. Les emplacements et épaisseurs des radiateurs ne sont représentés qu'à titre indicatif.  
 NOTA 2 : Les surfaces des placards (PL) sont comprises dans la surface des pièces où ils se situent.  
 NOTA 3 : Des modifications sont susceptibles d'être apportées à ce plan en fonction des nécessités techniques, réglementaires ou administratives de la réalisation, tant en ce qui concerne les dimensions libres que l'équipement.

Les surfaces indiquées sont approximatives, les retombées, faux-plafonds, seuils, trappes de visites, ainsi que l'emplacement des équipements sont figurés à titre indicatif. Les plantations éventuelles ne sont pas contractuelles. Aucun plan de travail ni mobilier dans les cuisines n'est prévu.  
 NOTA 4 : L'embranchement maximum pourrait être de 25 cm.  
 NOTA 5 : L'attente lave-linge est prévu en salle de bains



# "NOUVEL HORIZON"

## PLAN DE VENTE

B11



B11b - 4 PIÈCES  
1er ÉTAGE

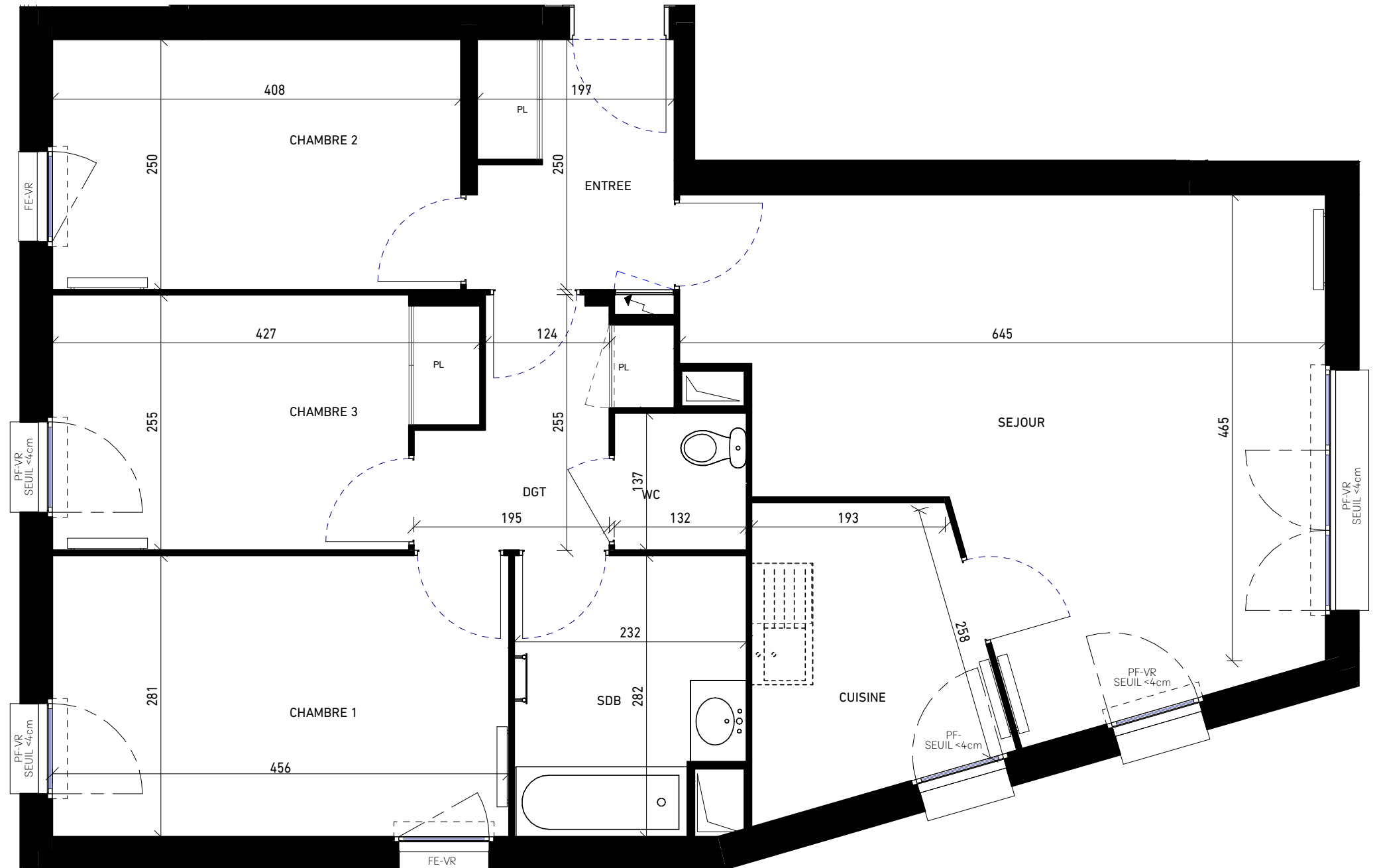
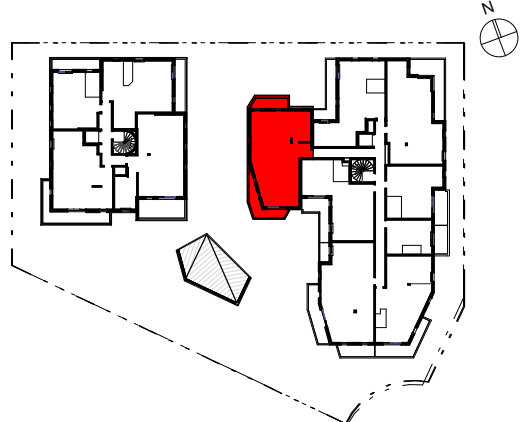
ENTREE	5.00 m <sup>2</sup>
SEJOUR	25.72 m <sup>2</sup>
CUISINE	6.69 m <sup>2</sup>
DGT	4.53 m <sup>2</sup>
CHAMBRE 1	12.81 m <sup>2</sup>
CHAMBRE 2	10.20 m <sup>2</sup>
CHAMBRE 3	9.92 m <sup>2</sup>
SDB	6.08 m <sup>2</sup>
WC	1.81 m <sup>2</sup>

TOTAL SURFACES HABITABLES **82.76 m<sup>2</sup>**

BALCON 1	10.74 m <sup>2</sup>
BALCON 2	6.90 m <sup>2</sup>


TOTAL DES ESPACES EXTÉRIEURS **17.64 m<sup>2</sup>**

LOCALISATION



### LEGENDE

PF : Porte-fenêtre  
FE : Fenêtre  
VR : Volet roulant  
PL : Placard

 : Soffite, faux-plafonds

NOTA 1 : Il est admis une tolérance de 3% par rapport à la surface globale habitable. Les emplacements et épaisseurs des radiateurs ne sont représentés qu'à titre indicatif.  
NOTA 2 : Les surfaces des placards (PL) sont comprises dans la surface des pièces où ils se situent.  
NOTA 3 : Des modifications sont susceptibles d'être apportées à ce plan en fonction des nécessités techniques, réglementaires ou administratives de la réalisation, tant en ce qui concerne les dimensions libres que l'équipement.

Les surfaces indiquées sont approximatives, les retombées, faux-plafonds, seuils, trappes de visites, ainsi que l'emplacement des équipements sont figurés à titre indicatif. Les plantations éventuelles ne sont pas contractuelles. Aucun plan de travail ni mobilier dans les cuisines n'est prévu.  
NOTA 4 : L'embranchement maximum pourrait être de 25 cm.  
NOTA 5 : L'attente lave-linge est prévu en salle de bains

2 - 230.620

