



## APPARTEMENT N° B.1.1 3 Pièces + - 1er Etage

### SURFACES HABITABLES

Entrée	8,18 m <sup>2</sup>
Séjour/Cuisine	33,85 m <sup>2</sup>
Salle de bains	4,83 m <sup>2</sup>
Toilettes	1,23 m <sup>2</sup>
Chambre 1	13,74 m <sup>2</sup>
Chambre 2	9,76 m <sup>2</sup>

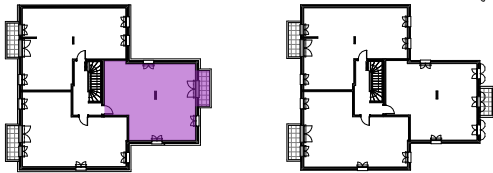
**TOTAL** 71,59 m<sup>2</sup>

### SURFACES DES EXTERIEURS

Balcon 4,62 m<sup>2</sup>

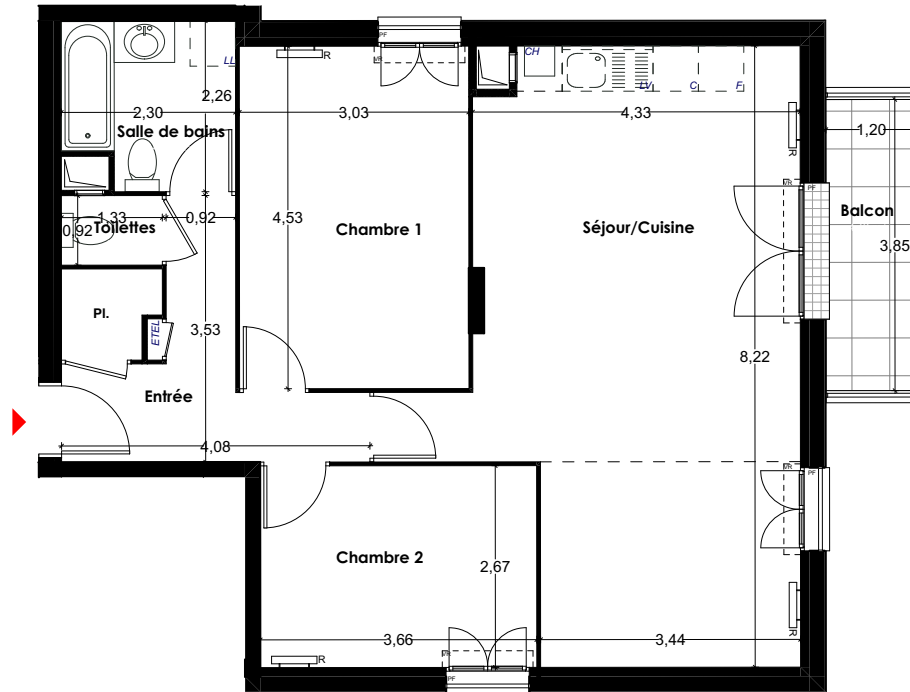
**TOTAL** 4,62 m<sup>2</sup>

### LOCALISATION



## VILLA DES MARRONNIERS

### Plan préliminaire de réservation



INDICE : 081-123

NOTA 1 : Les surfaces des placards (PL) sont comprises dans la surface des pièces où ils se situent.  
 NOTA 2 : Des modifications sont susceptibles d'être apportées à ce plan en fonction des nécessités techniques, réglementaires ou administratives de la réalisation, tant en ce qui concerne les dimensions libres que l'équipement. Les surfaces indiquées pourront faire l'objet d'une différence de moins de 3% tel que précisé dans le contrat de réservation. Les retombées, faux-plafonds, seuils, travaux de visites, ainsi que l'emplacement des équipements sont figurés à titre indicatif. Les plantations éventuelles ne sont pas contractuelles. Aucun plan de travail ni mobilier dans les cuisines n'est prévu.  
 NOTA 3 : L'embranchement maximum pourrait être de 25 cm pour les terrasses.  
 NOTA 4 : Le positionnement, le nombre et les dimensions des radiateurs n'ont pas de valeur contractuelle. Ils sont susceptibles de modifications en cours de réalisation du programme.

### LEGENDE



FENETRE  
 PORTE-FENETRE  
 RADIATEUR

VR : VOLET ROULANT

PL : PLACARD

ETEL : ESPACE TECHNIQUE ELECTRIQUE

LV : EMPL. LAVE-VAISSELLE

F : EMPL. REFRIGERATEUR

C : EMPL. CUISSON

LL : EMPL. LAVE-LINGE

R : RADIATEUR